

Elektropneumatické ventily

Název školy: SPŠ Ústí nad Labem, středisko Resslova

Autor: Ing. Pavel Votrubec

Název: VY_32_INOVACE_02_AUT_69_ventily_elektropneumatiky.pptx

Téma: Přehled elektropneumatických ventilů

Číslo projektu: CZ.1.07/1.5.00/34.10.1036



evropský
sociální
fond v ČR



EVROPSKÁ UNIE



MINISTERSTVO ŠKOLSTVÍ,
MLÁDEŽE A TĚLOVÝCHOVY



OP Vzdělávání
pro konkurenceschopnost

INVESTICE DO ROZVOJE VZDĚLÁVÁNÍ

Elektropneumatické ventily

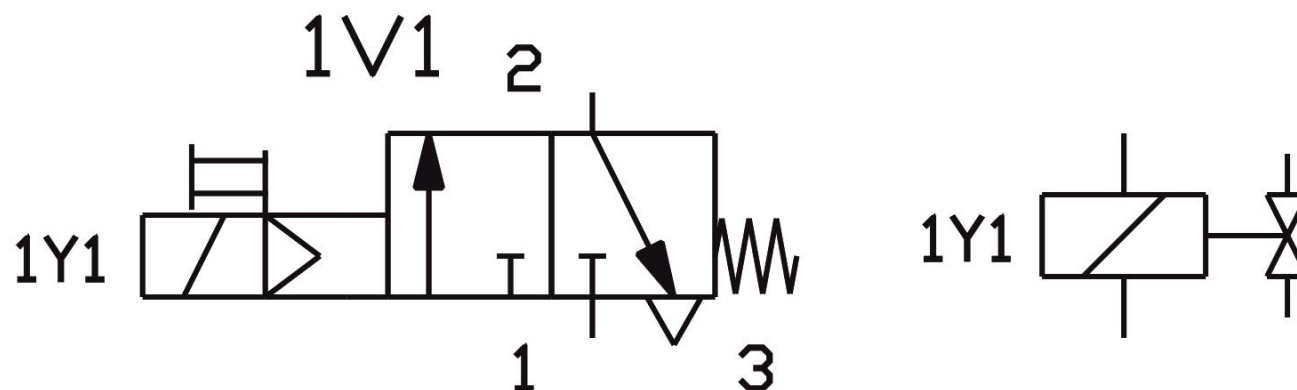
- Ventil 3/2 NC
- Ventil 3/2 NO
- Ventil 5/2 monostabilní
- Ventil 5/2 bistabilní
- Ventily 5/3
- Ventilové terminály



Zdroj: http://www.spsul.cz/fotky/FESTO_2007_11_01/DSCF0464.html

Elektropneumatické ventily

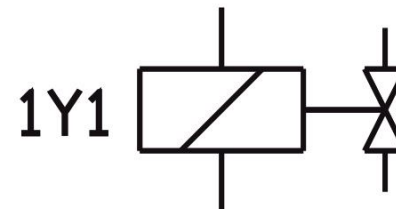
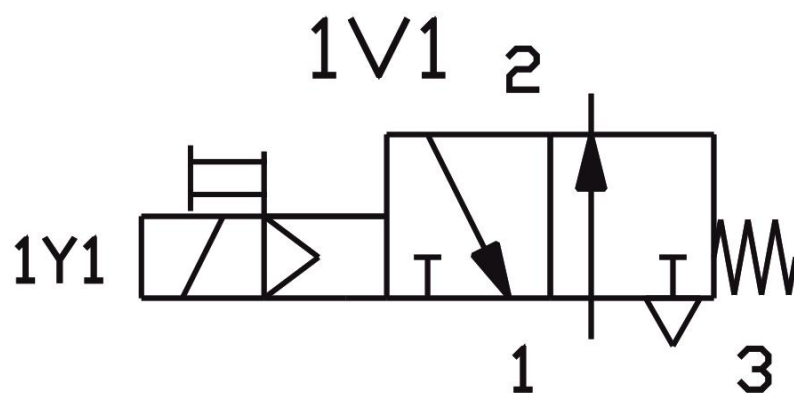
- Ventil 3/2 NC



Zdroj: obrázek vytvořený v programu FluidSim 4.2 od firmy FESTO

Elektropneumatické ventily

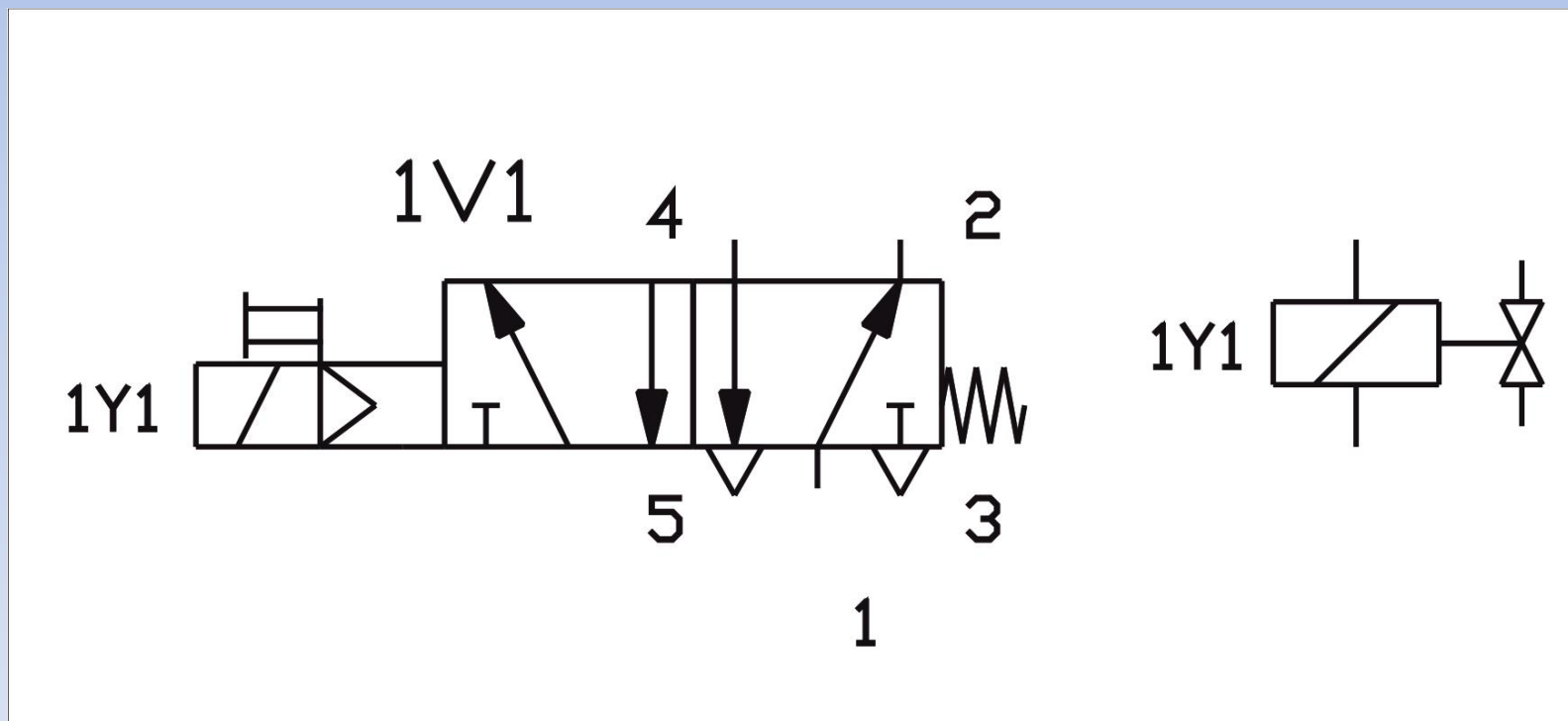
- Ventil 3/2 NO



Zdroj: FESTO obrázek vytvořený v programu FluidSim 4.2

Elektropneumatické ventily

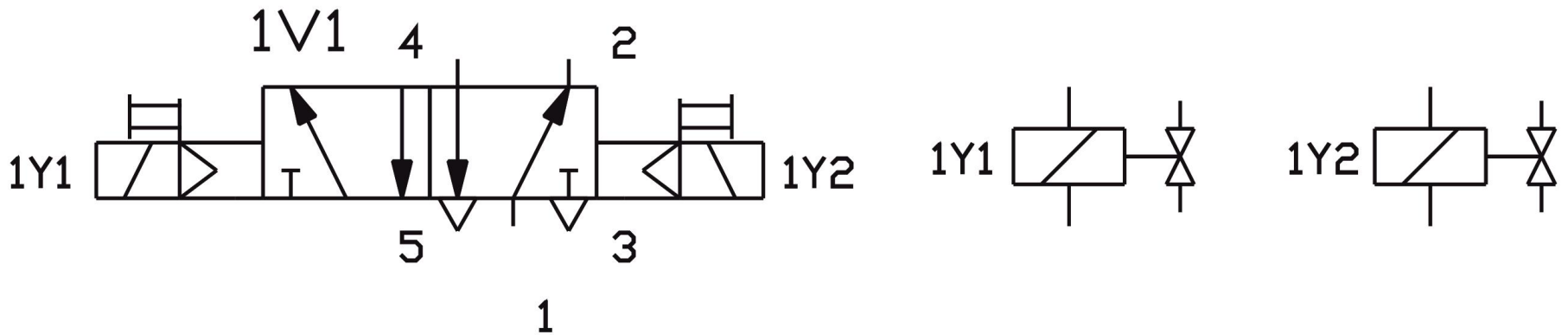
- Ventil 5/2 monostabilní



Zdroj: obrázek vytvořený v programu FluidSim 4.2 od firmy FESTO

Elektropneumatické ventily

- Ventil 5/2 bistabilní

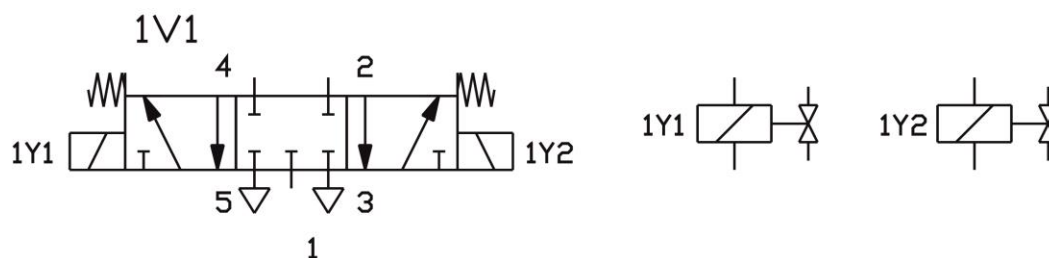


Zdroj: obrázek vytvořený v programu FluidSim 4.2 od firmy FESTO

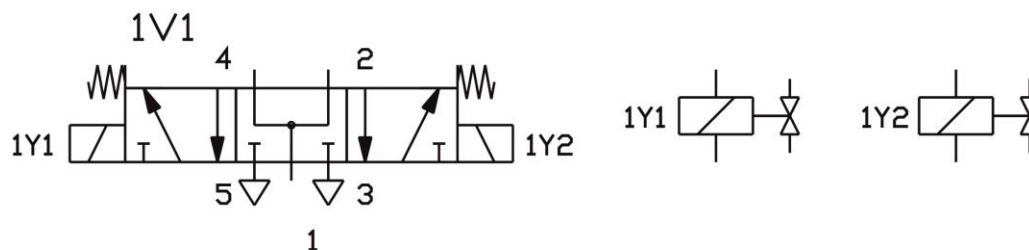
Elektropneumatické ventily

- Ventily 5/3

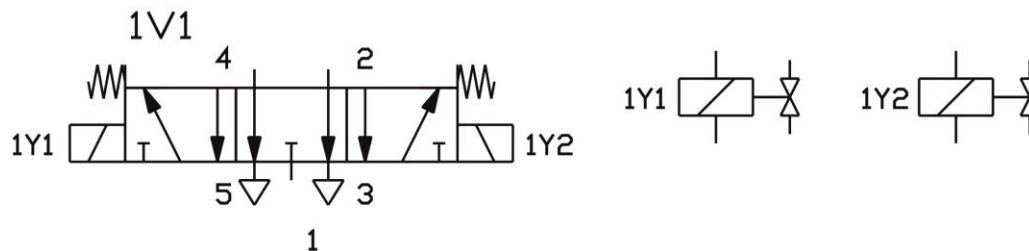
střední poloha uzavřená



střední poloha pod tlakem

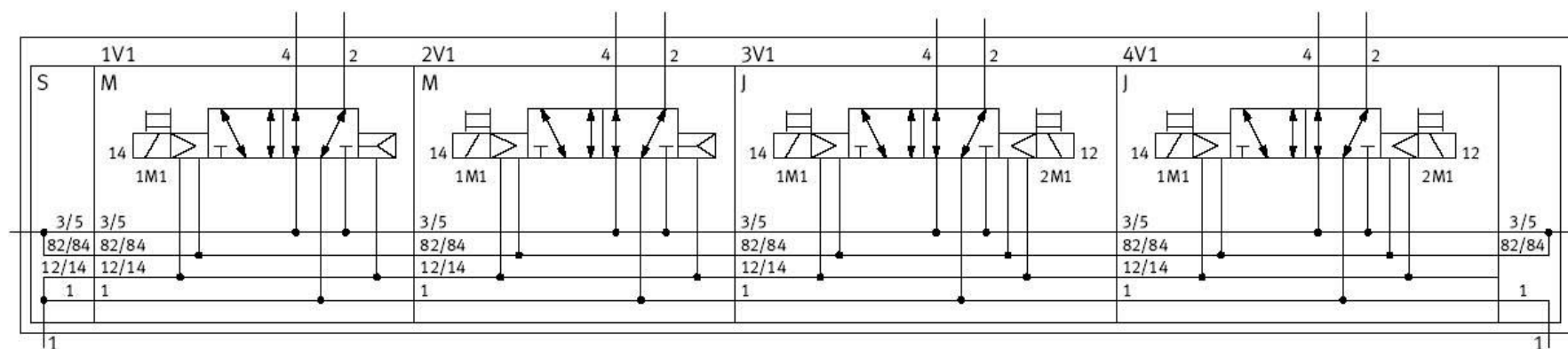


střední poloha odvětraná



Elektropneumatické ventily

- Ventilové terminály



M- monostabilní ventil 5/2

J - ventil 5/2, impulsní

N- 2x ventil 3/2, NO

K- 2x ventil 3/2, NC

H- 2x ventil 3/2, 1x NO, 1x NC

B- ventil 5/3 střední poloha pod tlakem

G- ventil 5/3 střední poloha uzavřená

E- ventil 5/3 střední poloha odvětraná

D- 2x ventil 2/2, NC

X- 1x ventil 3/2 NC, vnější napájení tlakem

W- 1x ventil 3/2 NO, vnější napájení tlakem

Elektropneumatické ventily

- Ventilové terminály

