

Konečné automaty (sekvenční obvody)

Název školy: SPŠ Ústí nad Labem, středisko Resslerova

Autor: Ing. Pavel Votrubec

Název: VY_32_INOVACE_03_CIT_33_Klopne_obvody_MS_RS

Téma: Klopné obvody MS-RS

Číslo projektu: CZ.1.07/1.5.00/34.10.1036



evropský
sociální
fond v ČR



EVROPSKÁ UNIE



MINISTERSTVO ŠKOLSTVÍ,
MLÁDEŽE A TĚLOVÝCHOVY

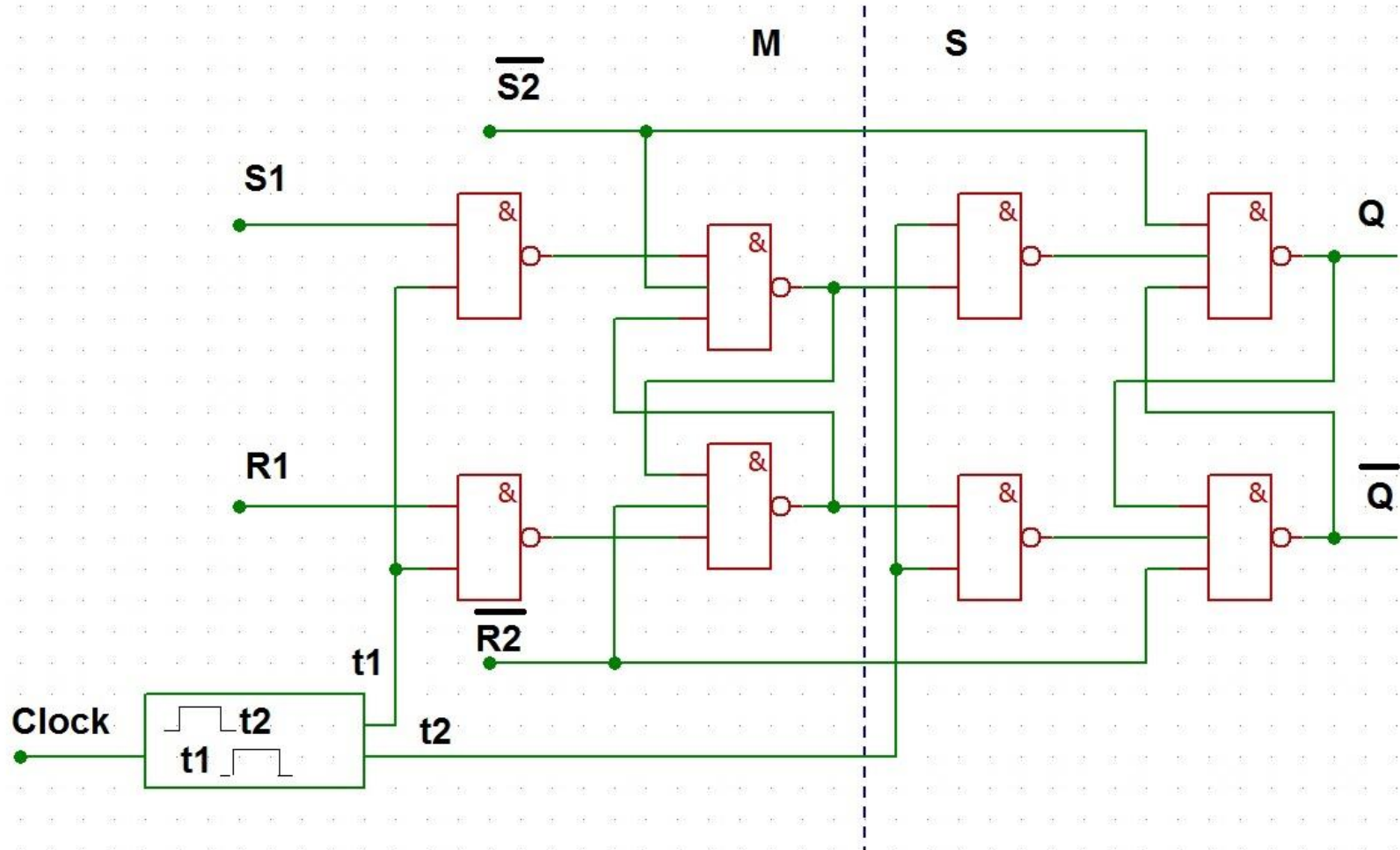


OP Vzdelávání
pro konkurenceschopnost

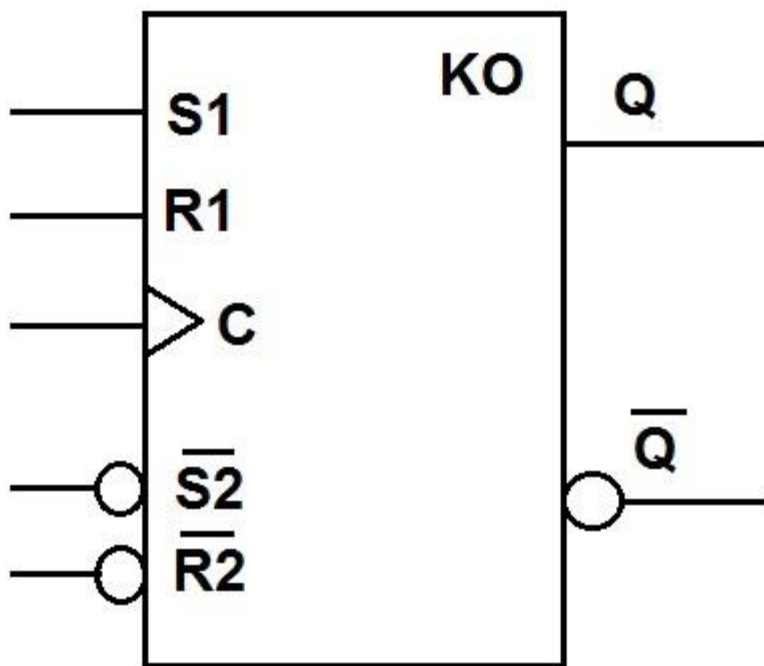
INVESTICE DO ROZVOJE VZDĚLÁVÁNÍ

Klopné obvody MS-RS

Dvoustupňové klopné obvody MS-RS, JK a D



Klopné obvody MS-RS

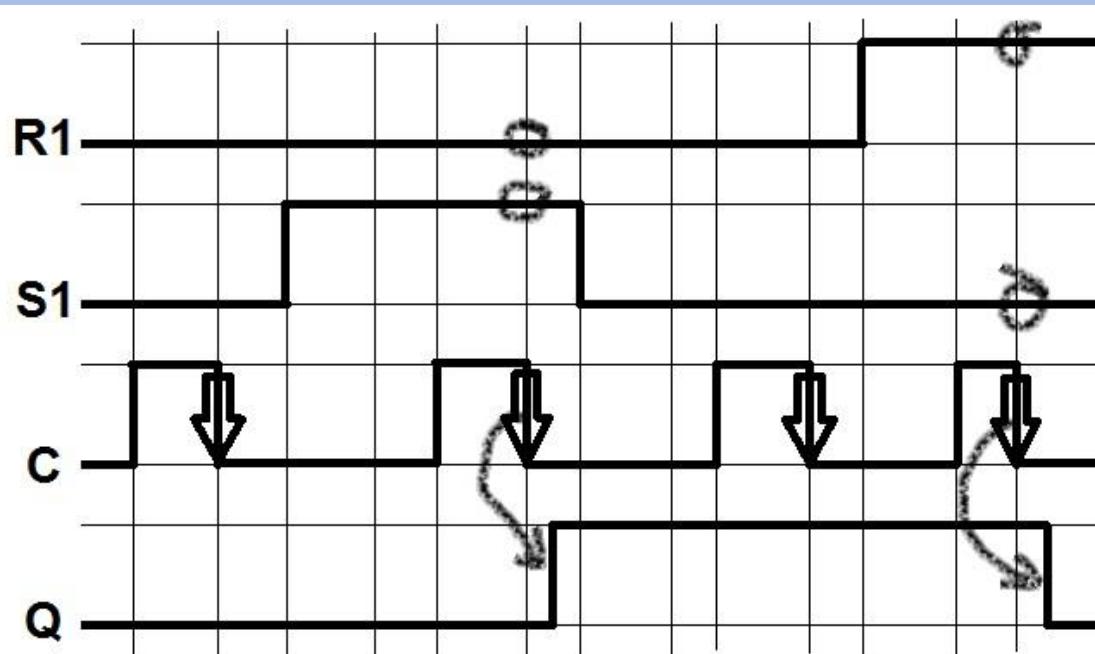


$\overline{S2}$	$\overline{R2}$	C	S1	R1	Q
0	1	x	x	x	1
1	0	x	x	x	0
0	0	x	x	x	X
1	1	$\uparrow\downarrow$	0	0	Q^-
1	1	$\uparrow\downarrow$	1	0	1
1	1	$\uparrow\downarrow$	0	1	0
1	1	$\uparrow\downarrow$	1	1	X

Klopné obvody MS-RS

Časový diagram:

Synchronní režim



Asynchronní režim

