

Pneumatické řídicí ventily

Název školy: SPŠ Ústí nad Labem, středisko Resslerova

Autor: Ing. Pavel Votrubec

Název: VY_32_INOVACE_05_CIT_56_ridici_pneumaticke_ventily.pptx

Téma: Pneumatické motory

Číslo projektu: CZ.1.07/1.5.00/34.10.1036



INVESTICE DO ROZVOJE VZDĚLÁVÁNÍ

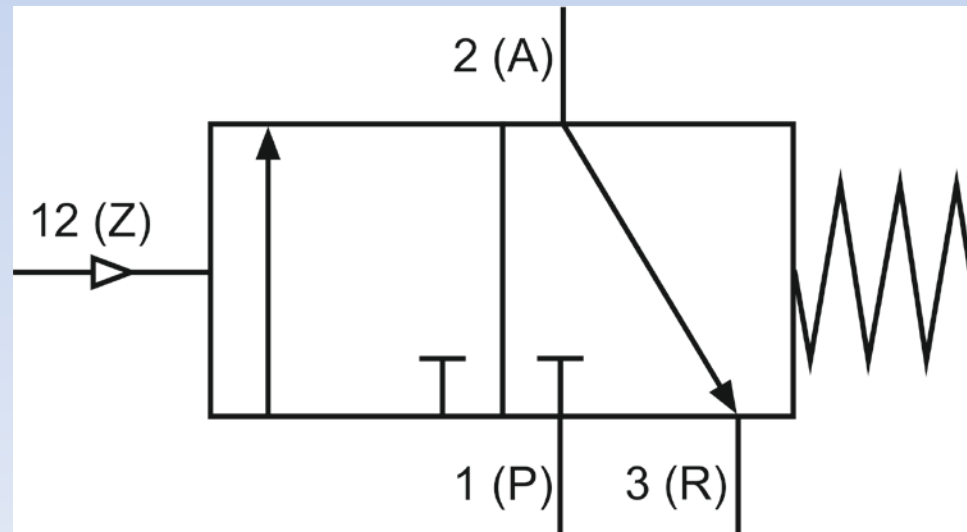
Pneumatické řídicí ventily

- Ventily 3/2 NC
- Ventily 3/2 NO
- Ventily 5/2 monostabilní
- Ventily 5/2 bistabilní

Pneumatické řídicí ventily

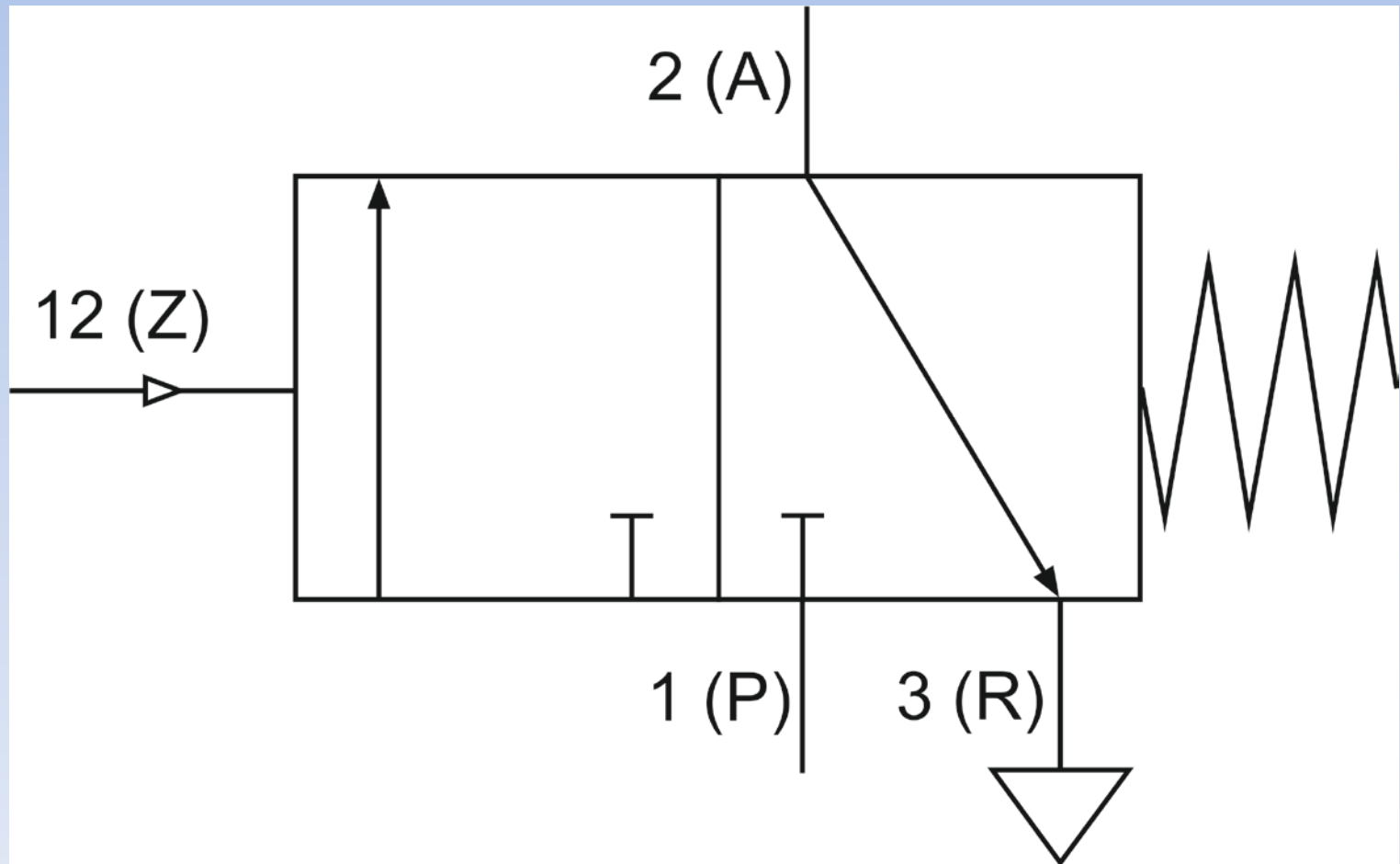
Schématická značka ventilu:

- Jeden čtvereček - jedna funkční poloha
- Vnitřní vedení vzduchu
- U klidového stavu ventilu „cesty“
- Řídící signály



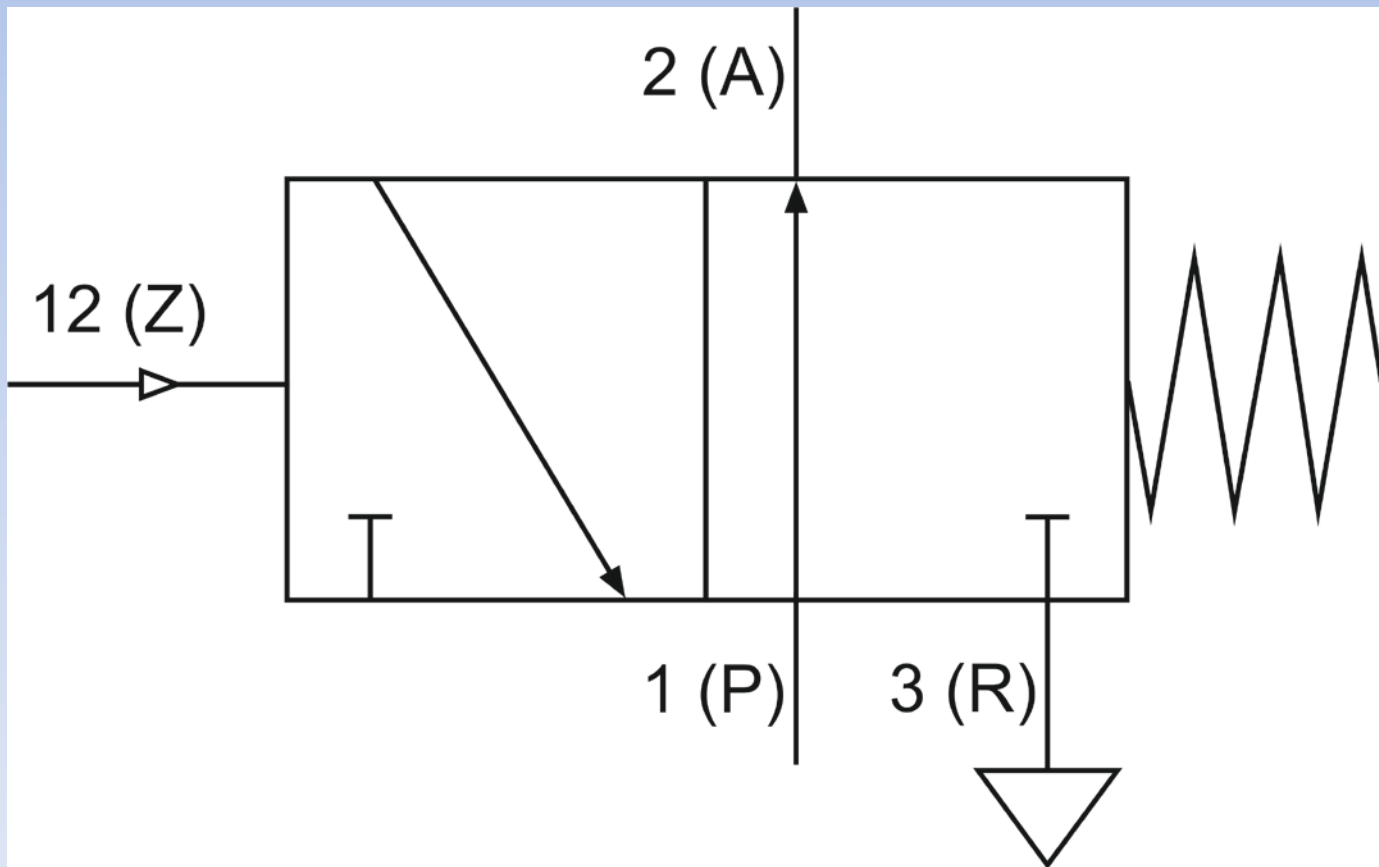
Pneumatické řídicí ventily

Ventil 3/2 NC



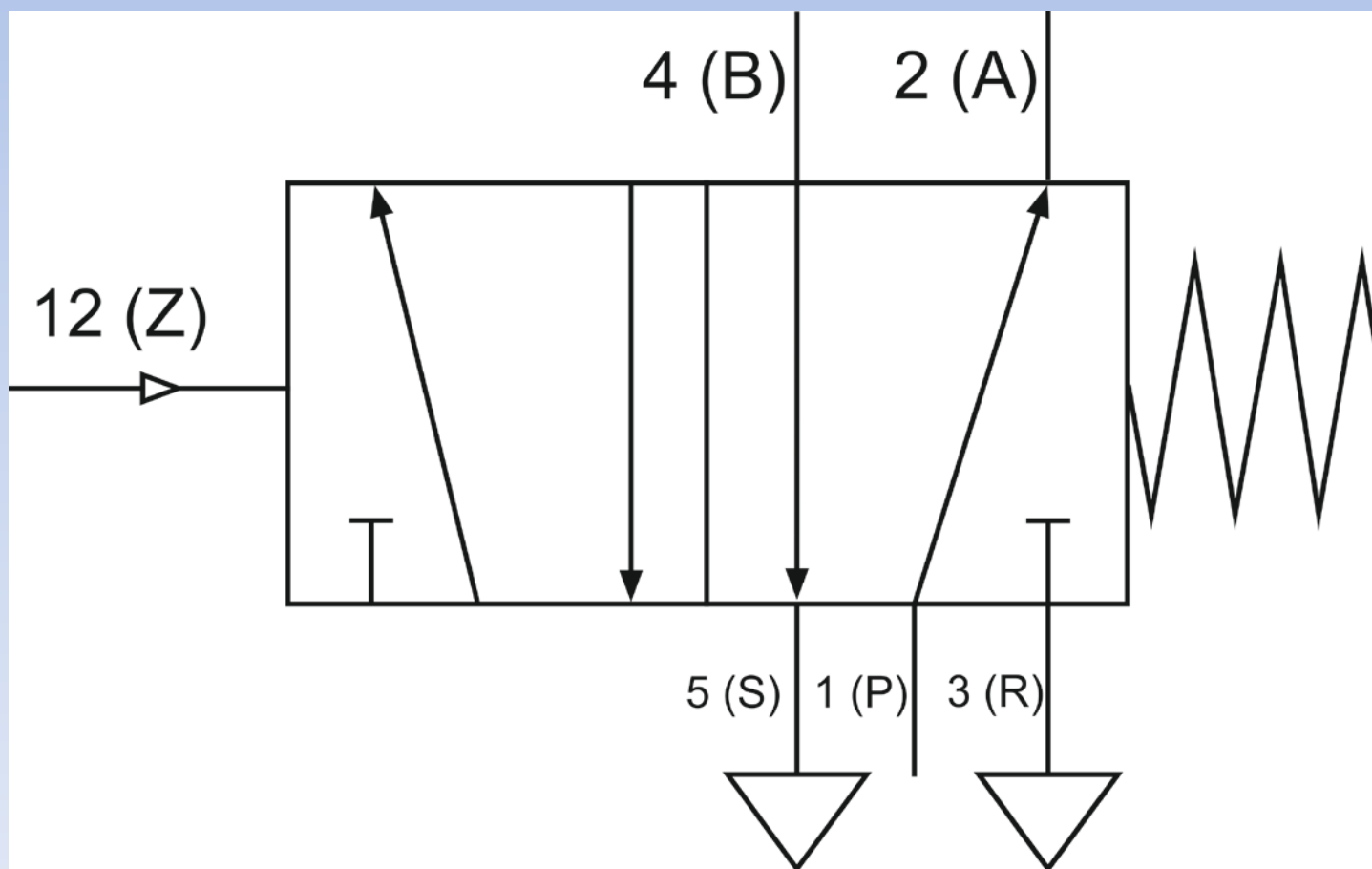
Pneumatické řídicí ventily

Ventil 3/2 NO



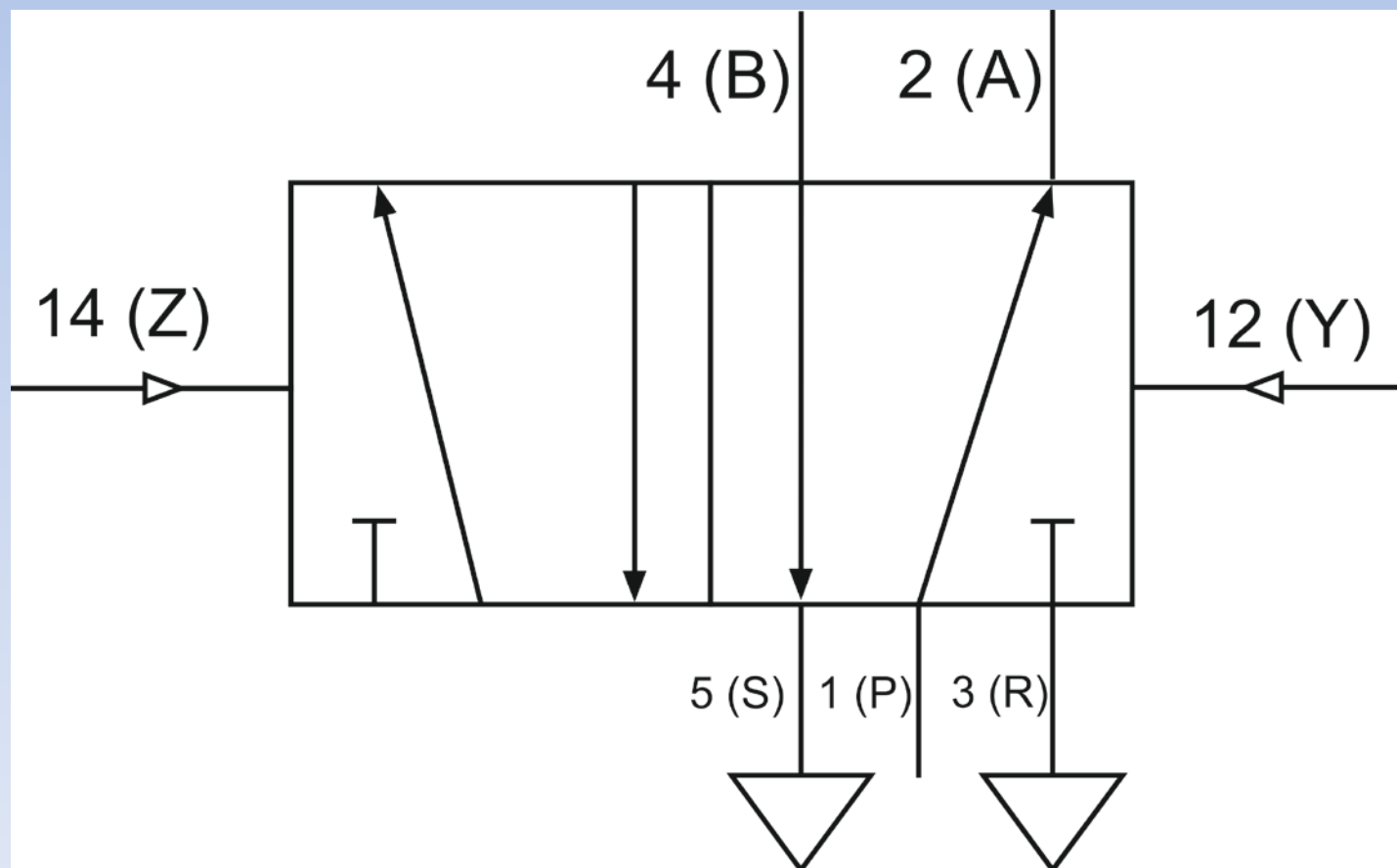
Pneumatické řídicí ventily

Ventil 5/2 monostabilní



Pneumatické řídicí ventily

Ventil 5/2 bistabilní (impulsní)



Pneumatické řídicí ventily

Tlumený odfuk (odvětrání).

Vytlačovaný vzduch pístem se protáhne skrz tlumič do atmosféry, podobně jako u pistole.

Tlumič je tvořen spékaným bronzem nebo mosazí.

Nebo polyuretanovou pěnou a nebo polypropylenovou pěnou

