

# Pomocné pneumatické ventily

Název školy: SPŠ Ústí nad Labem, středisko Resslerova

Autor: Ing. Pavel Votrubec

Název: VY\_32\_INOVACE\_05\_CIT\_58\_pomocne\_pneumaticke\_ventily.pptx

Téma: Pomocné pneumatické ventily

Číslo projektu: CZ.1.07/1.5.00/34.10.1036



evropský  
sociální  
fond v ČR



EVROPSKÁ UNIE



MINISTERSTVO ŠKOLSTVÍ,  
MLÁDEŽE A TĚLOVÝCHOVY



OP Vzdělávání  
pro konkurenceschopnost

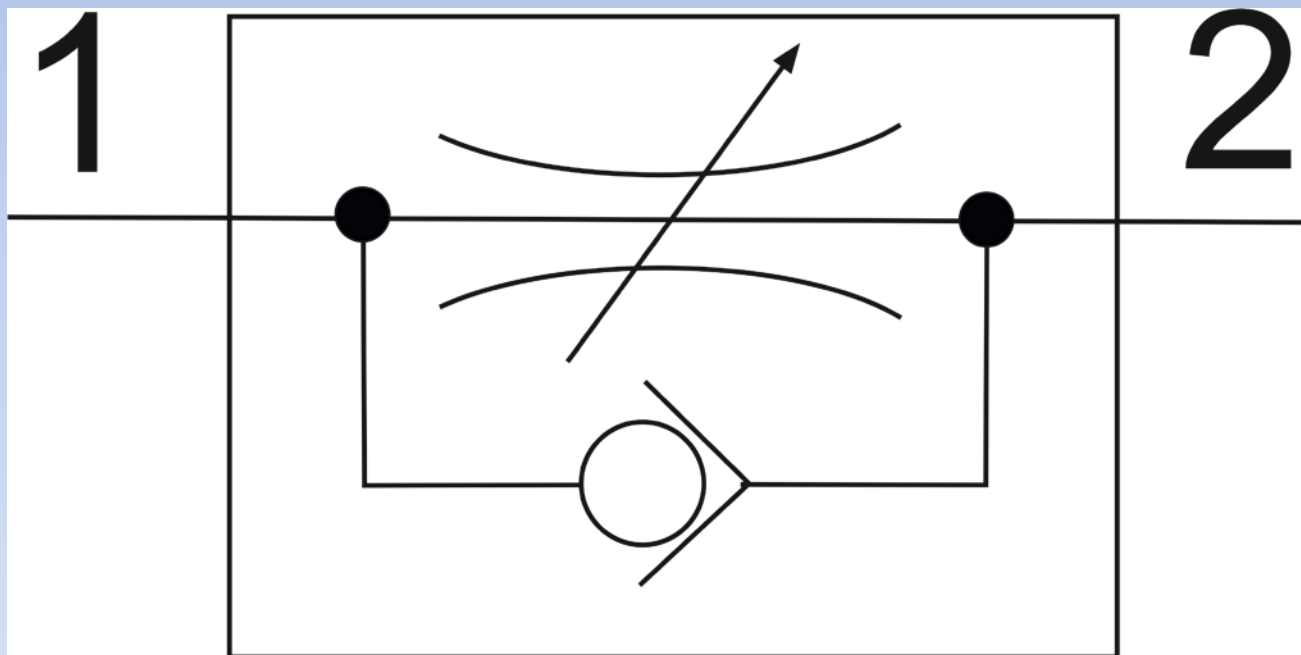
INVESTICE DO ROZVOJE VZDĚLÁVÁNÍ

# Pomocné pneumatické ventily

- Jednocestný škrtící ventil
- Rychloodvětrávací ventil
- Ventil s logickou funkcí OR
- Ventil s logickou funkcí AND
- Jednocestné ventily
- Regulační ventily

# Pomocné pneumatické ventily

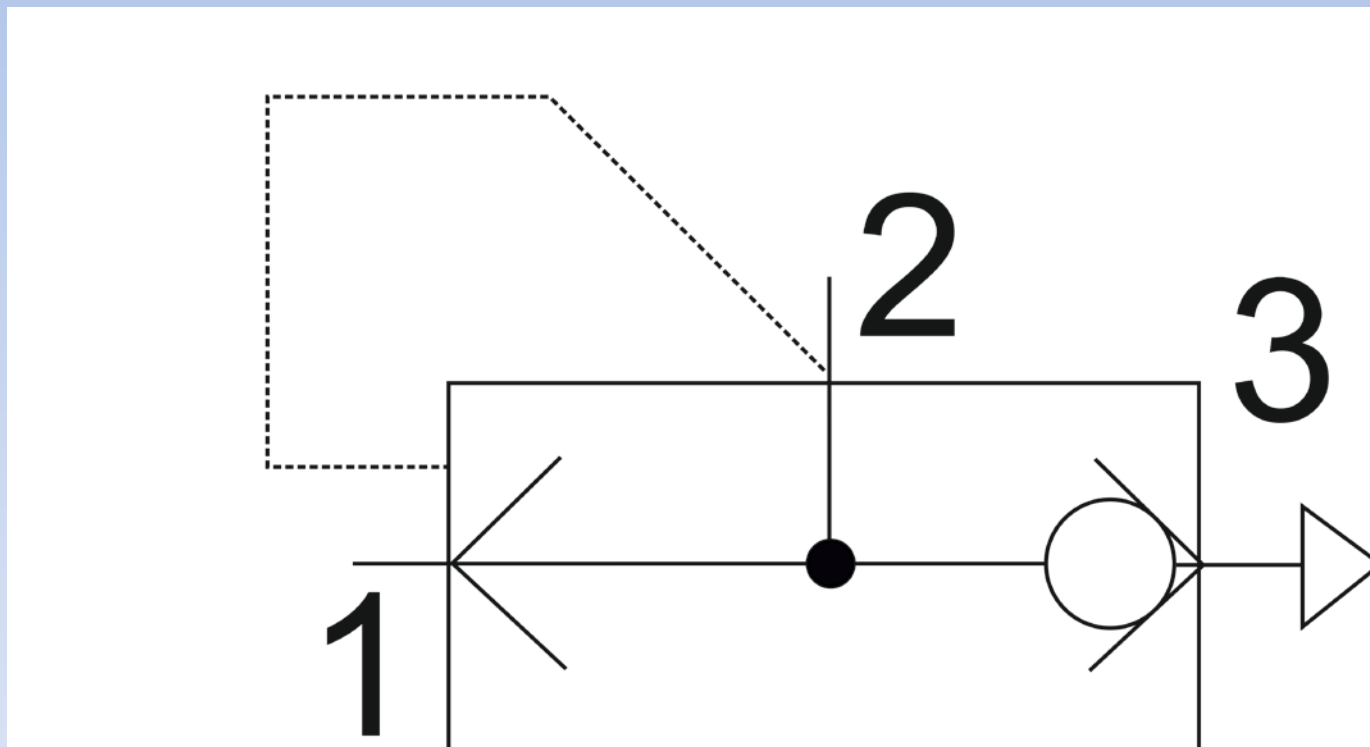
## Jednocestný škrťící ventil



Používá se na zpomalení běhu pneumotoru. V 90% případů se škrťí odfuk.

# Pomocné pneumatické ventily

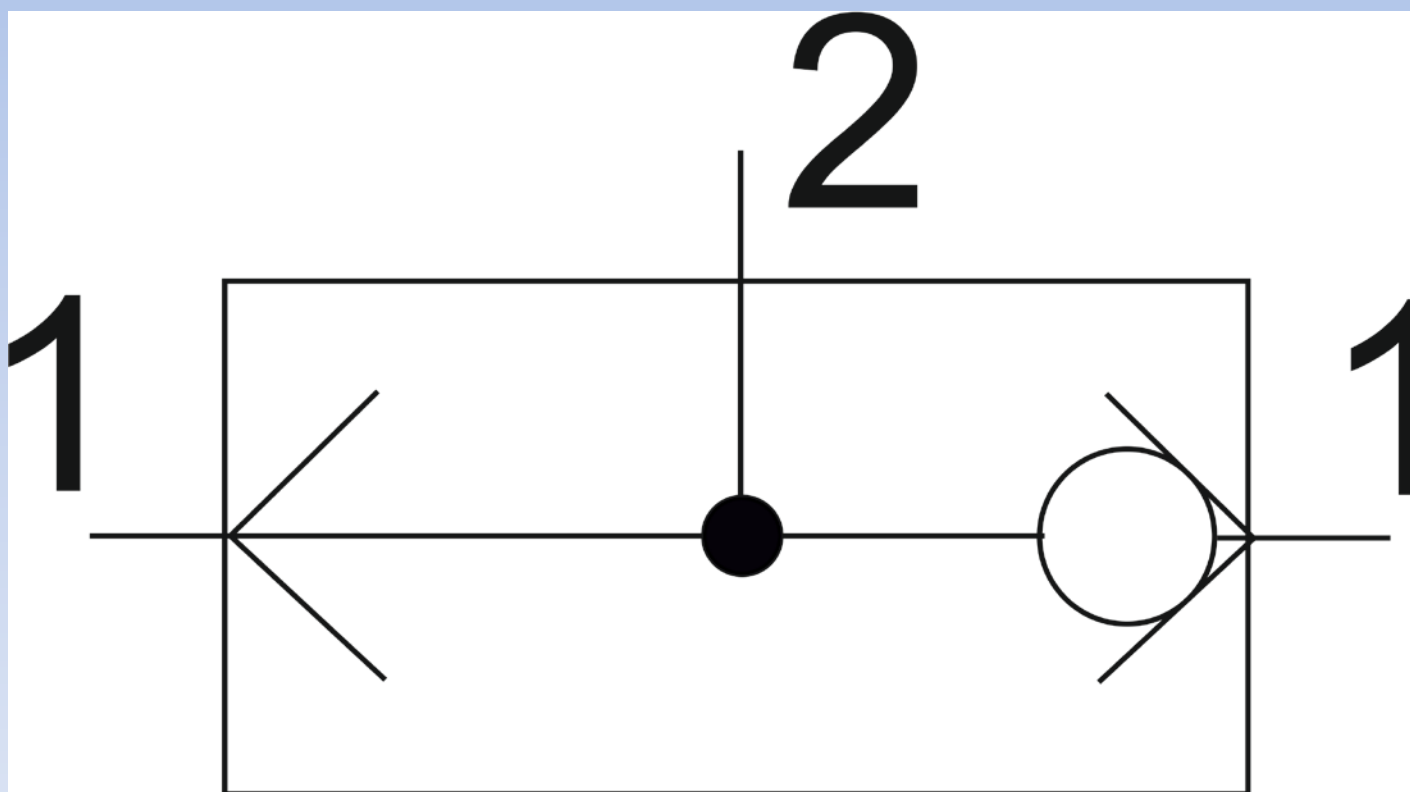
## Rychloodvětrávací ventil



Používá se na zrychlení běhu pneumotoru. Prakticky přiděluje přímo na motor.

# Pomocné pneumatické ventily

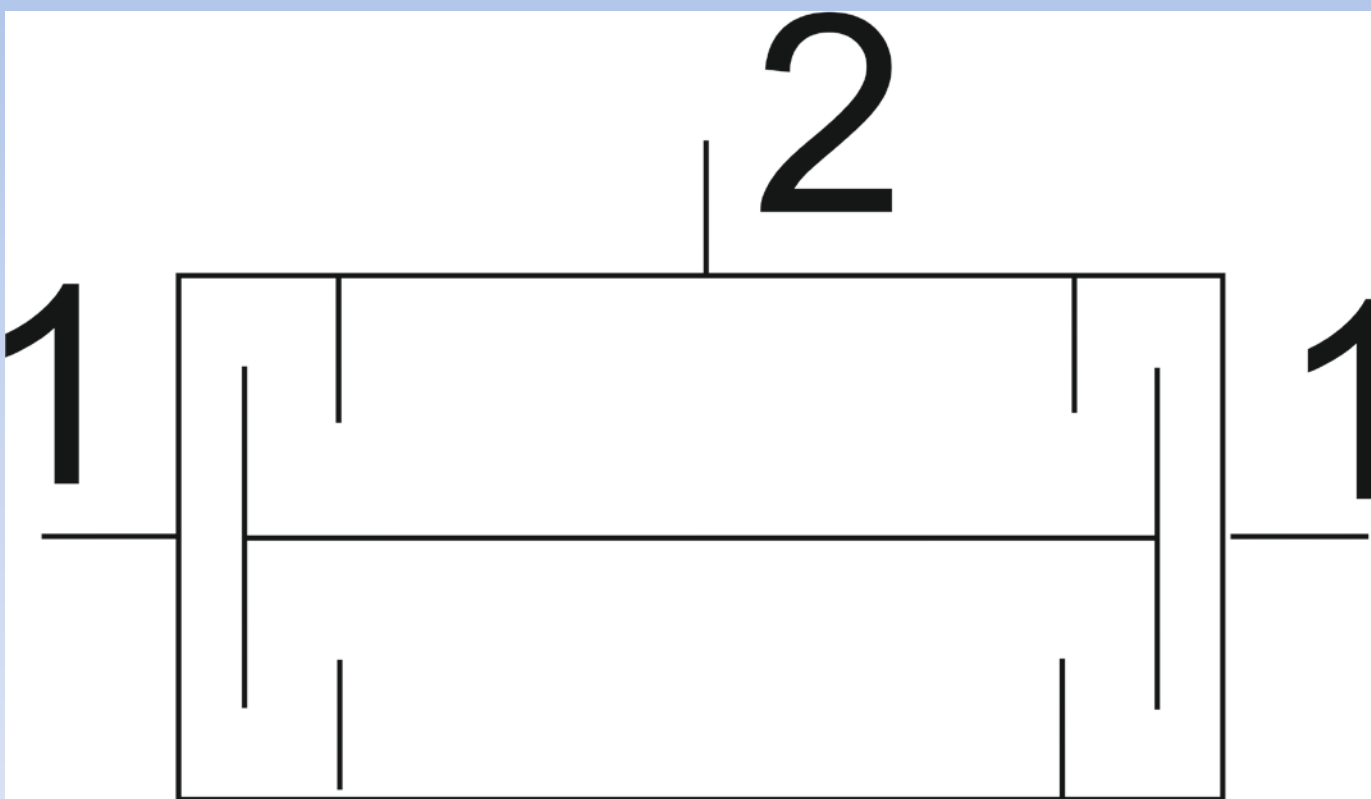
Ventil s logickou funkcí OR



Používá se například při návrhu ovládaní ze dvou míst.

# Pomocné pneumatické ventily

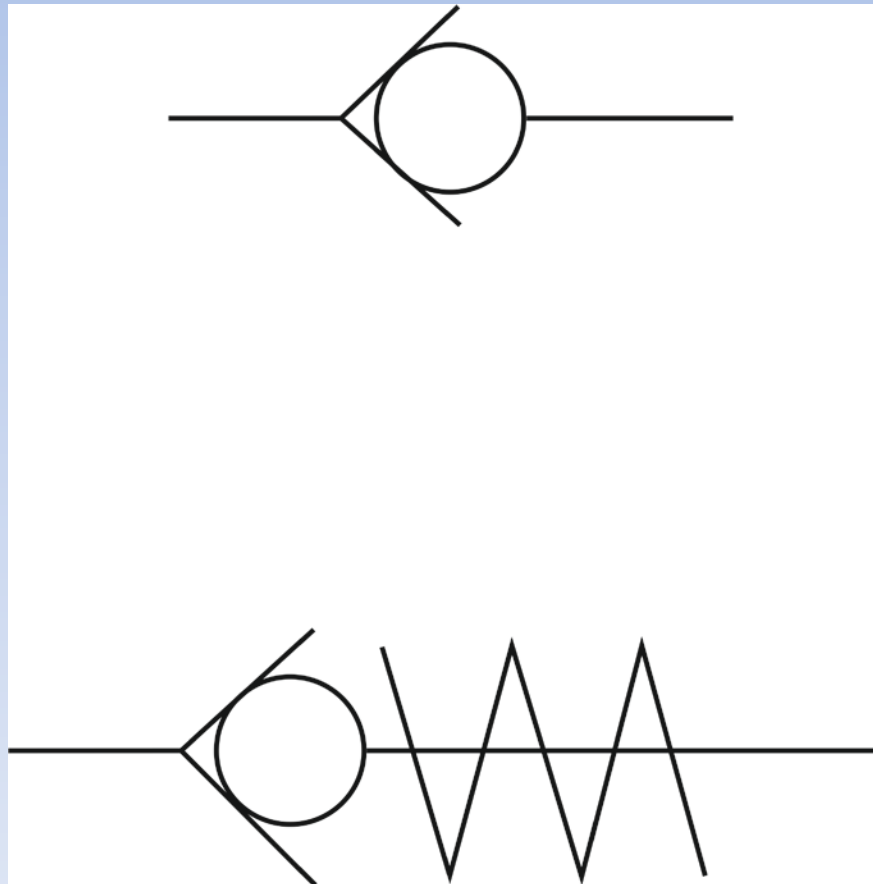
## Ventil s logickou funkcí AND



Používá se například při nutnosti potvrzovacího signálu. Například při lisování obě ruce musí stisknout tlačítko.

# Pomocné pneumatické ventily

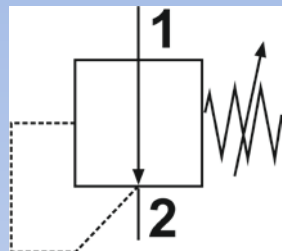
## Jednocestné ventily



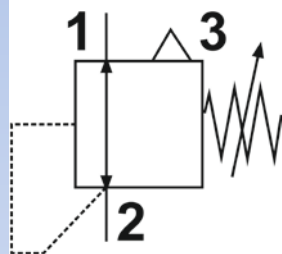
Používání se pro bezpečné napojování hadic. Například u rozbočovače.

# Pomocné pneumatické ventily

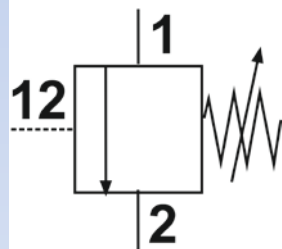
Regulační ventily



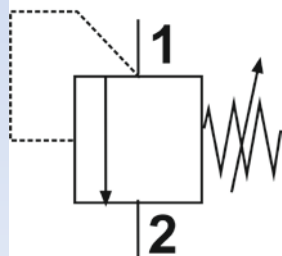
Dvoucestný redukční ventil tlaku



Třícestný redukční ventil tlaku



Tlak omezující ventil - externě řízený



Tlak omezující ventil - přímo řízený