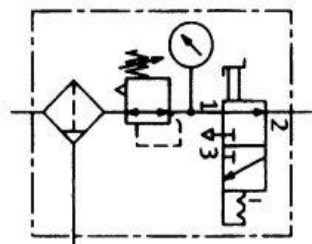


# Encyklopedie prvků FESTO ve stavebnicích

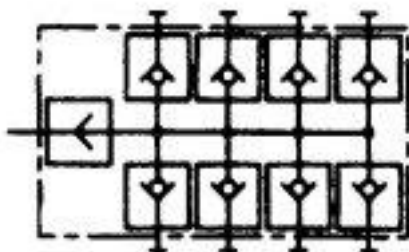
pneumatika : TP-101, TP-102

a

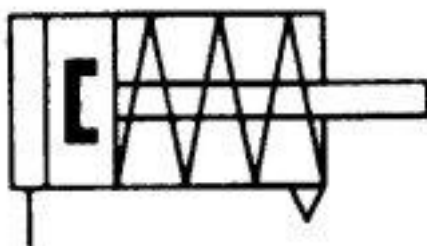
elektropneumatika: TP- 201, TP-202



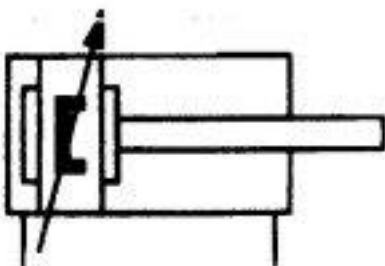
**Jednotka úpravy vzduchu  
s vypínacím ventilem (rozvaděčem)  
3/2 NC**  
Einschaltventil mit Filterregelventil  
Start-up valve with filter control valve  
540691



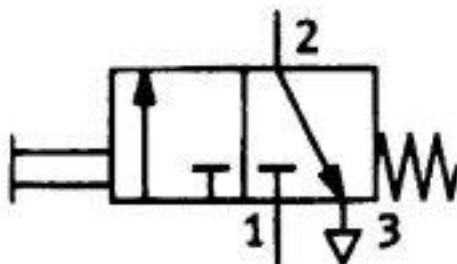
**Rozbočovač**  
Verteilerblock  
Manifold  
152896



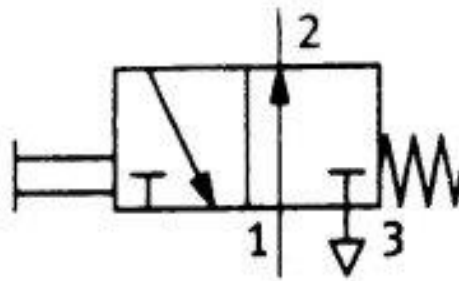
**Jednočinný válec**  
Einfachwirkender Zylinder  
Single-acting cylinder  
152887



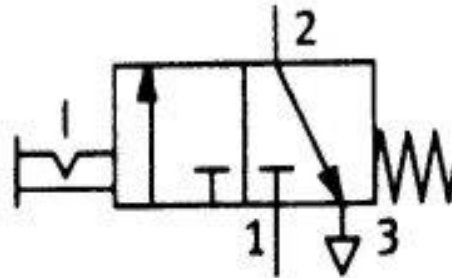
**Dvojjinný válec**  
Doppeltwirkender Zylinder  
Double-acting cylinder  
152888



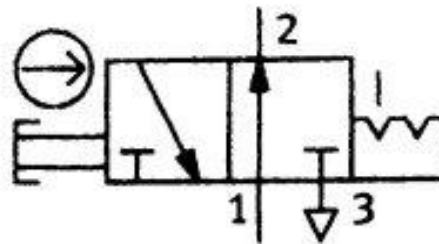
**Monostabilní 3/2 ventil (rozvaděč)  
– ruční ovládání, spínač**  
3/2-Wegeventil mit Drucktaste, in  
Ruhstellung gesperrt  
3/2-way valve with pushbutton  
actuator, normally closed  
152860



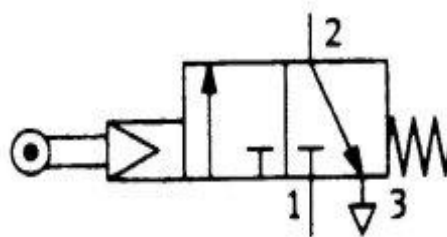
**Monostabilní 3/2 ventil (rozvaděč)  
– ruční ovládání, rozpímač**  
3/2-Wegeventil mit Drucktaste, in  
Ruhestellung geöffnet  
3/2-way valve with pushbutton  
actuator, normally open  
152861



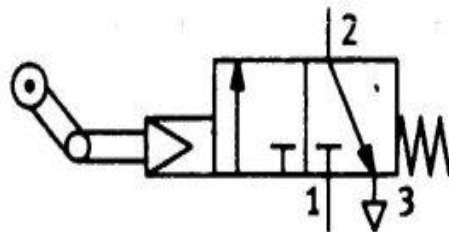
**Monostabilní 3/2 ventil (rozvaděč)  
– ruční ovládání s aretací, spínač**  
3/2-Wegeventil mit Wahlschalter, in  
Ruhestellung gesperrt  
3/2-way valve with selector switch,  
normally closed  
152863



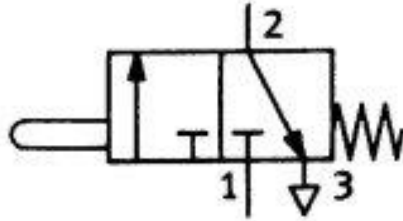
**3/2 ventil (rozvaděč) Havarijní stop  
(červený), pro pneumatiku, aretační  
rozjímač**  
3/2-Wegeventil mit Schlagtaste (rot),  
in Ruhestellung geöffnet  
3/2-way valve with mushroom-head  
emergency switch (red), normally open  
152864



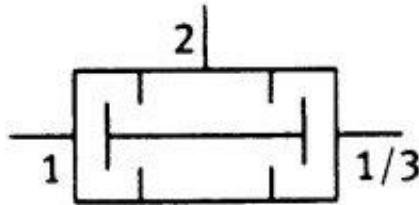
**3/2 ventil (rozvaděč) nepřímý  
řízený s kladkou – koncový spínač**  
3/2-Wege-Rollenhebelventil, in  
Ruhestellung gesperrt  
3/2-way roller lever valve, normally  
closed  
152866



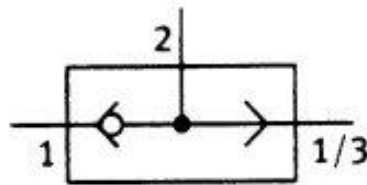
**3/2 ventil (rozvaděč) nepřímý řízený  
s lomenou kladkou – koncový  
spínač**  
3/2-Wege-Kipprollenventil, in in  
Ruhestellung gesperrt  
3/2-way roller lever valve with idle  
return, normally closed  
152867



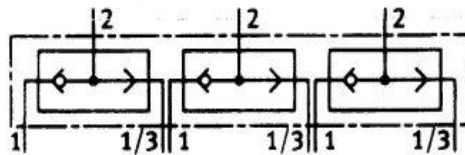
**Tlakový pneumatický snímač**  
Staudruckventil  
Back pressure valve  
152868



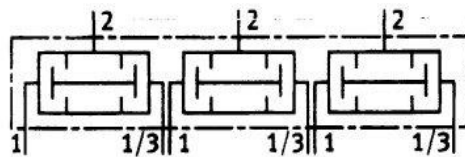
**Ventil (rozdávěč) s logickou funkcí A (AND)**  
Zweidruckventil (UND)  
Dual-pressure valve (AND)  
539770



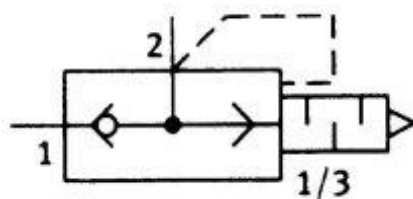
**Ventil (rozdávěč) s logickou funkcí NEBO (OR)**  
Wechselventil (ODER)  
Shuttle valve (OR)  
539771



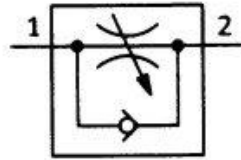
**Blok 3 ventilů (rozdávěčů) s logickou funkcí NEBO (OR)**  
Wachselventil, 3-fach (OR)  
Shuttle valve, 3-fold (OR)  
152882



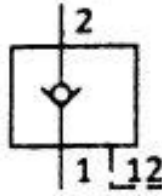
**Blok 3 ventilů (rozdávěčů) s logickou funkcí A (AND)**  
Zweidruckventil, 3-fach (AND)  
Dual-pressure valve, 3-fold (AND)  
152883



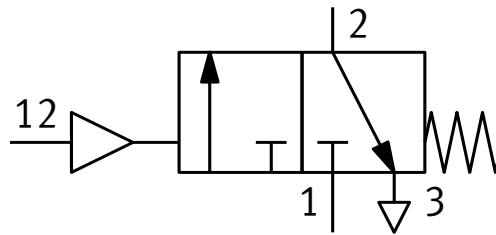
**Rychlo odvětrávací ventil (rozdávěč)**  
Schnellentlüftungsventil  
Quick-exhaust valve  
539772



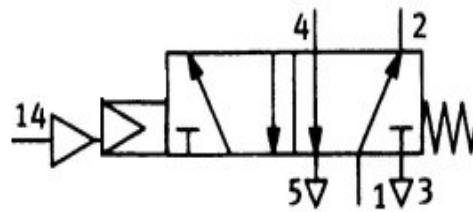
**Škrťací jednosměrný ventil (rozvaděč)**  
Drosselrückschlagventil  
One-way flow control valve  
539773



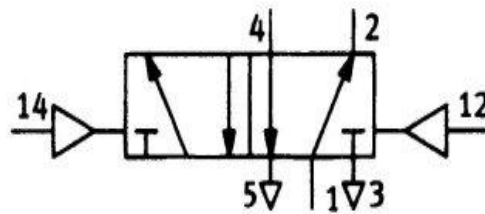
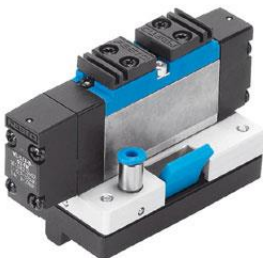
**Zpětný ventil s pneumatickým odblokováním**  
Rückschlagventil, entsperrbare Rückschlagfunktion  
Non-return valve, delockable  
540715



**Dvojice variabilních 3/2 (NO nebo NC) pneumatických ventilů (rozvaděčů) ovládaných tlakem**  
3/2-Wege-Pneumatikventil, in Ruhstellung gesperrt  
double 3/2-way pneumatic valve (NO/NC), pneumatically actuated, one side  
539768

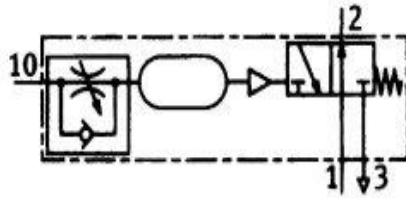


**5/2 Monostabilní pneumatický ventil (rozvaděč) ovládaný tlakem**  
5/2-Wegeventil, einseitig druckluftbetätigt  
5/2-way valve, pneumatically actuated, one side  
538694

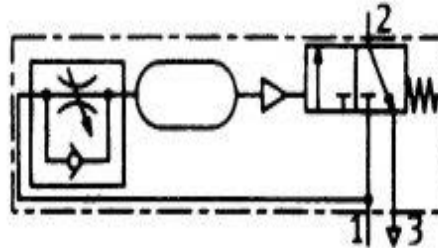


**5/2 Bistabilní (impulsní) pneumatický ventil (rozvaděč) ovládaný tlakem**  
5/2-Wege-impulsventil, beidseitig druckluftbetätigt  
5/2-way double pilot valve, pneumatically actuated, both sides  
539769

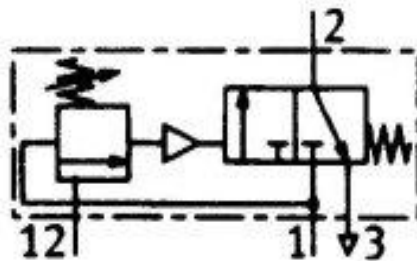




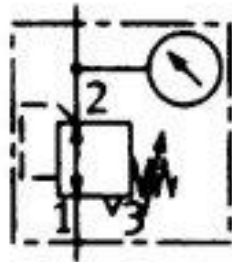
**Sekvenční ventil (rozdávěč) 3/2 NO s časovým spožděním**  
 Zeitverzögerungsvntil, in Ruhestellung geöffnet  
 Reset module, neutral open  
 539759



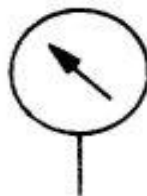
**Sekvenční ventil (rozdávěč) 3/2 NC s časovým spožděním**  
 Zeitverzögerungsvntil, in Ruhestellung geöffnet  
 Time-delay valve, normally closed  
 540694



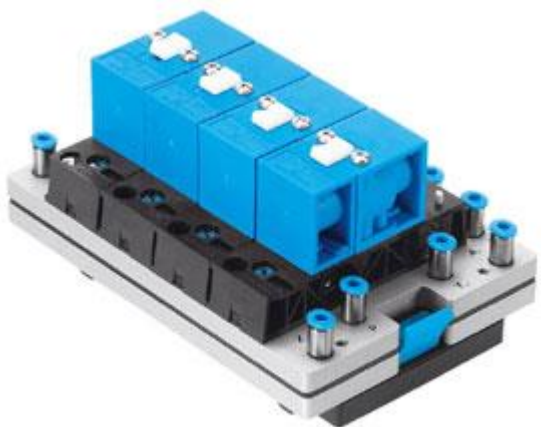
**Sekvenční tlakem spínaný ventil (rozdávěč) 3/2 NC**  
 Druckschaltventil  
 Pressure sequence valve  
 152884



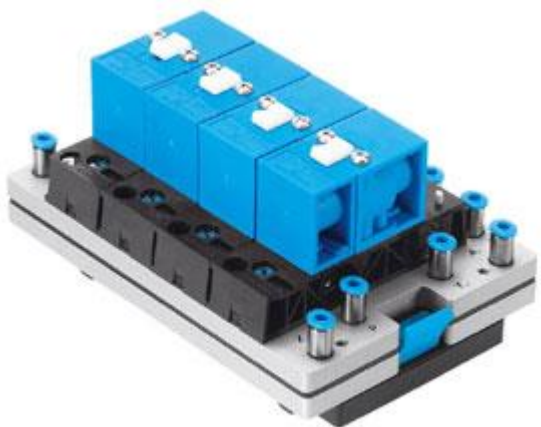
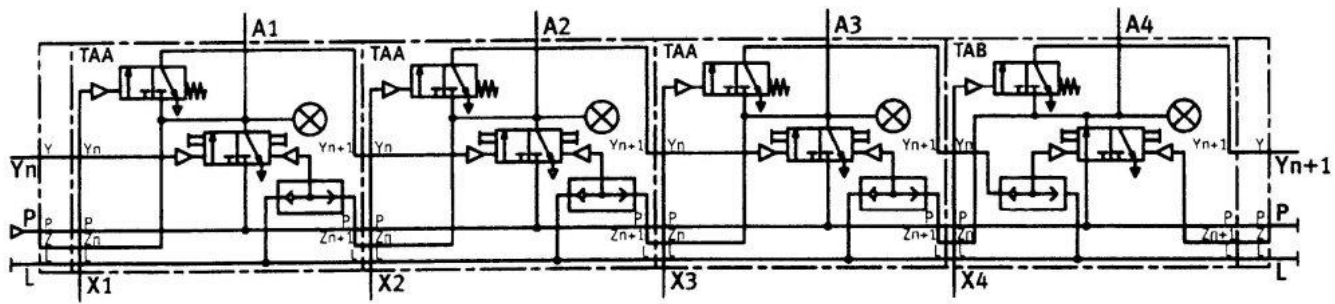
**Redukční ventil (rozdávěč) s manometrem**  
 Druckregelventil mit Druckmessgerät  
 Pressure regulator valve with gauge  
 539756



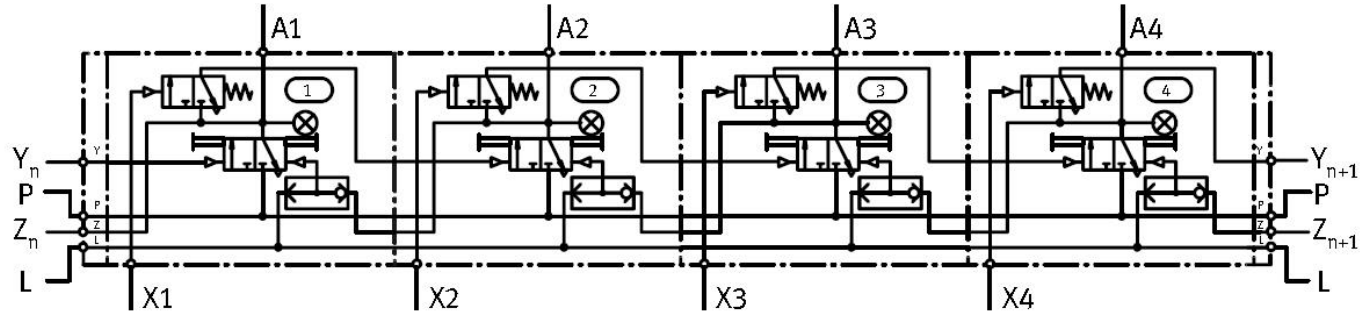
**Manometr**  
 Druckmessgerät  
 Pressure gauge  
 152865

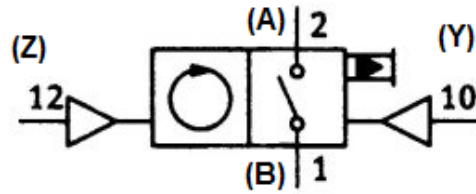


**Krokový modul – 3xTAA, 1xTAB**  
 Taktstufen-Baustein  
 Stepper module  
 152886

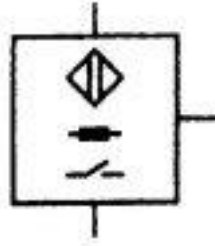


**Krokový modul – 4xTAA rozšiřující**  
 Taktstufen-Baustein, Erweiterung  
 Stepper module expansion  
 152885

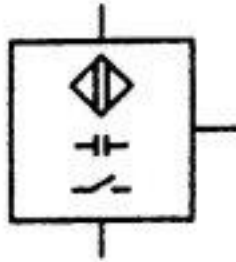




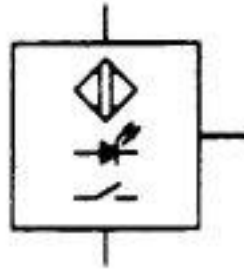
**Pneumatický čítač-vzad**  
Vorwahlzähler, pneumatisch  
Pneumatic preset counter  
152877



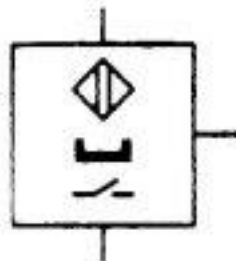
**Bezdotykový senzor (indukční)**  
Näherungsschalter, induktiv  
Proximity switch, inductive  
178574



**Bezdotykový senzor (kapacitní)**  
Näherungsschalter, kapazitiv  
Proximity switch, capacitive  
178575

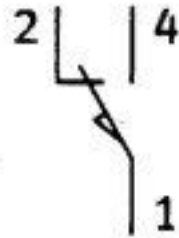


**Bezdotykový senzor (optický)**  
Näherungsschalter, optisch  
Proximity switch, optical  
178577

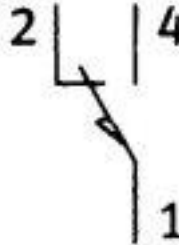


**Magnetoidukční bezdotykový senzor**  
Näherungsschalter, elektronisch, mit  
Zylinderbefestigung  
Electronic Proximity switch with  
cylinder attachment  
540695

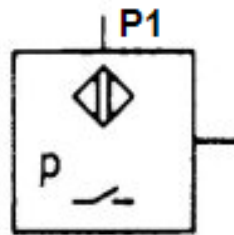




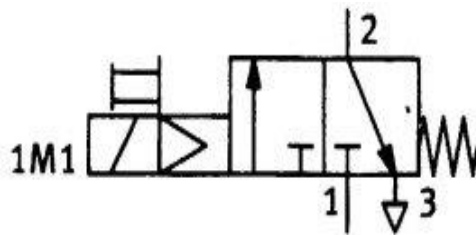
**Koncový přepínač-levý**  
 Grenztaster elektrisch, Betätigung von links  
 Limit switch, electrical, left-actuated  
 183322



**Koncový přepínač -pravý**  
 Grenztaster elektrisch, Betätigung von rechts  
 Limit switch, electrical, right-actuated  
 183345

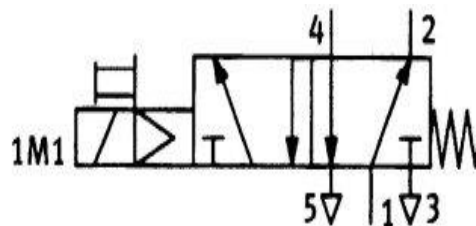


**Tlakový senzor s displejem**  
 Drucksensor mit Anzeige  
 Pressure sensor with Indicator  
 539757



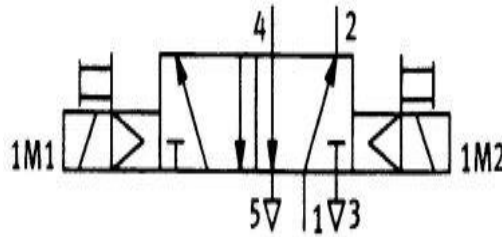
**3/2 elektro-pneumatický ventil (rozdávěč) s LED, spínač**  
 2x3/2-Wege-Magnetventil mit LED, in Reherstellung gesperrt  
 2 x 3/2-way solenoid valve with LED, normally closed

539776



**5/2 Monostabilní elektro-pneumatický ventil (rozdávěč) s LED**  
 5/2- Wege-Magnetventil mit LED  
 5/2-way solenoid valve with LED

539777



**5/2 bistabilní (impulsní) elektro-pneumatický ventil (rozděč) s LED**

5/2- Wege-Magnet-Impulsventil mit LED  
5/2-way double solenoid valve with LED

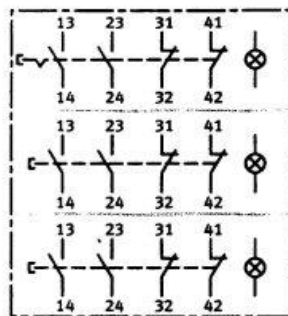
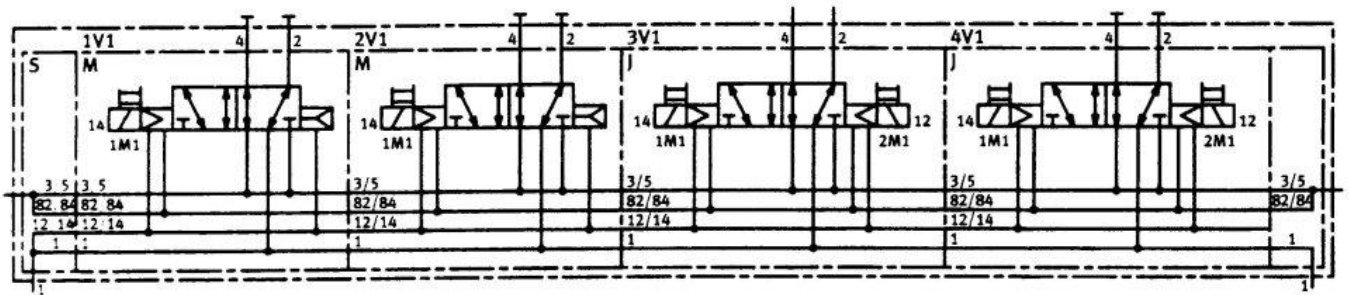
539778



**Ventilový terminál (4ventily:-2xbistabilní, 2xmonostabilní)**

Ventilinsel mit 4 Ventilcheiben (MMJJ)  
Valve terminal with 4 valve slices (MMJJ)

540696



**Tlačítkový blok - elektrický**

Signaleingabe, elektrisch  
Signal input, electrical

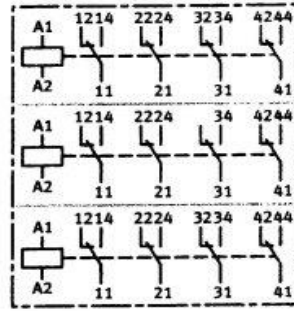
162242



**Nouzový rozpínač s aretací  
Havarijní (Emergency) STOP el. a s indikací.**

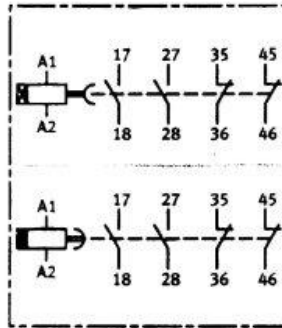
NOT-AUS-Taster, elektrisch  
EMERGENCY OFF pushbutton,  
electrical

183347



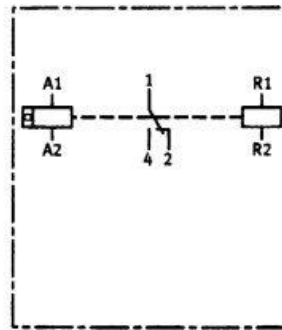
**Reliový blok (3x relé)**  
**Relais, 3-fach**  
**Relay, three-fold**

162241



**Reliový blok (2x časové relé), se  
 spožděným přítahem a se  
 spožděným odpadem kotvy**  
 Zeitrelais, 2-fach  
 Time relay, two-fold

162243



**Elektromechanický čítač vpřed**  
 Vorwahlzähler, elektrisch, addierend  
 Preset counter, electrical,  
 incrementing

162355



**Plastová hadice –10m, PUNA 4x0,75**  
 Kunststoffschlauch, 10m, PUN 4x0,75  
 Plastic tubing, 10m, PUN 4x0,75

151496



**Spojka T s nástrčnými koncovkami**  
 T-steckverbindung, Steckverteiler  
 (Quick Star Steckverschraubung)  
 T-connector (Quick Star quick push-  
 in fitting)

153304