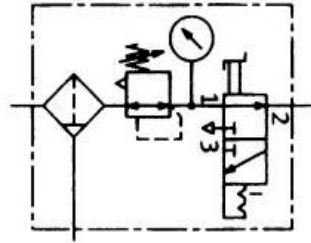


Encyklopedie prvků FESTO ve stavebnicích

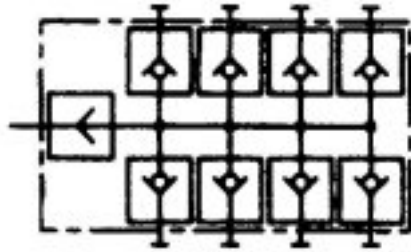
pneumatika : TP-101, TP-102

a

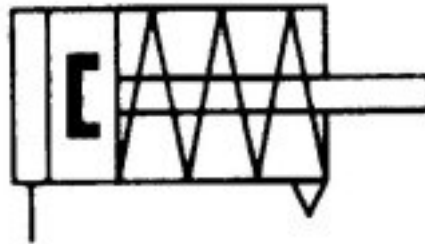
elektropneumatika: TP- 201, TP-202



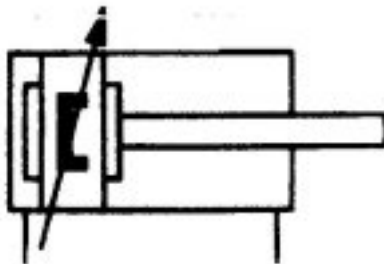
**Jednotka úpravy vzduchu
s vypínacím ventilem (rozvaděčem)
3/2 NC**
Einschaltventil mit Filterregelventil
Start-up valve with filter control valve
540691



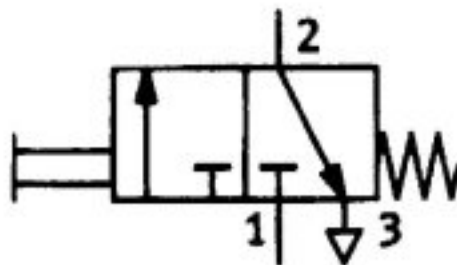
Rozbočovač
Verteilerblock
Manifold
152896



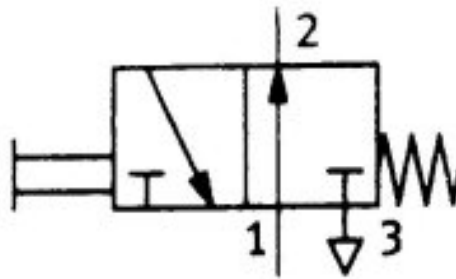
Jednočinný válec
Einfachwirkender Zylinder
Single-acting cylinder
152887



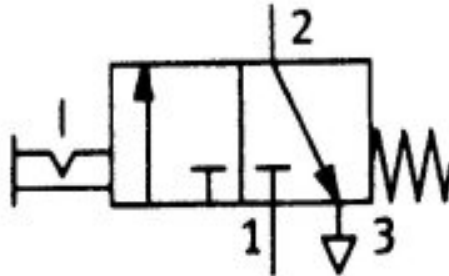
Dvojjinný válec
Doppeltwirkender Zylinder
Double-acting cylinder
152888



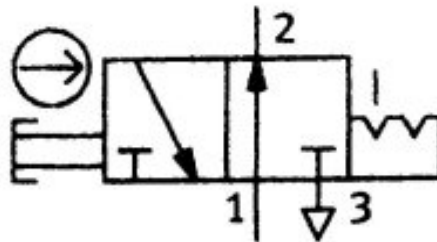
**Monostabilní 3/2 ventil (rozvaděč)
– ruční ovládání, spínač**
3/2-Wegeventil mit Drucktaste, in
Ruhstellung gesperrt
3/2-way valve with pushbutton
actuator, normally closed
152860



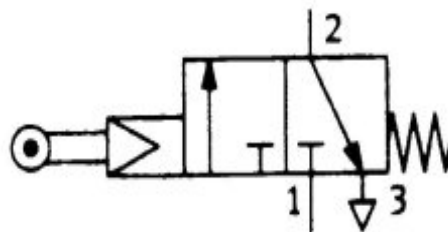
Monostabilní 3/2 ventil (rozvaděč)
– ruční ovládání, rozpímač
3/2-Wegeventil mit Drucktaste, in
Ruhestellung geöffnet
3/2-way valve with pushbutton
actuator, normally open
152861



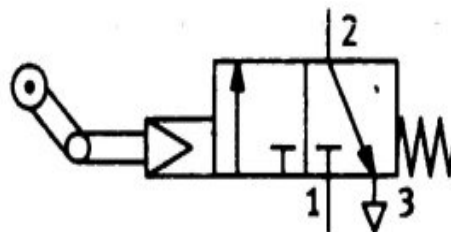
Monostabilní 3/2 ventil (rozvaděč)
– ruční ovládání s aretací, spínač
3/2-Wegeventil mit Wahlschalter, in
Ruhestellung gesperrt
3/2-way valve with selector switch,
normally closed
152863



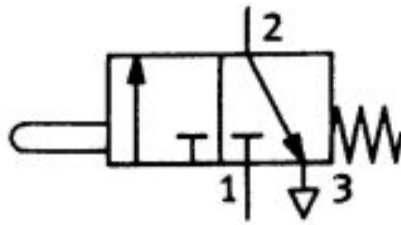
3/2 ventil (rozvaděč) Havarijní stop
(červený), pro pneumatiku, aretační
rozjímač
3/2-Wegeventil mit Schlagtaste (rot),
in Ruhestellung geöffnet
3/2-way valve with mushroom-head
emergency switch (red), normally open
152864



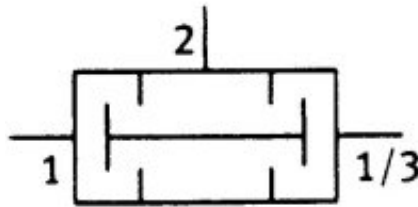
3/2 ventil (rozvaděč) nepřímá
řízení s kladkou – koncový spínač
3/2-Wege-Rollenhebelventil, in
Ruhestellung gesperrt
3/2-way roller lever valve, normally
closed
152866



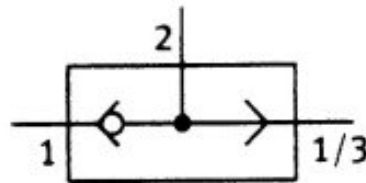
3/2 ventil (rozvaděč) nepřímá řízený
s lomenou kladkou – koncový
spínač
3/2-Wege-Kipprollenventil, in in
Ruhestellung gesperrt
3/2-way roller lever valve with idle
return, normally closed
152867



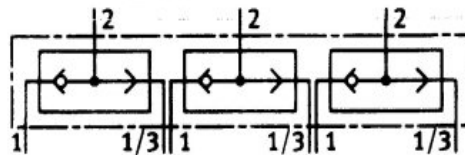
Tlakový pneumatický snímač
 Staudruckventil
 Back pressure valve
 152868



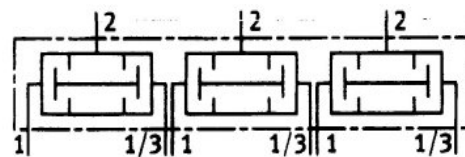
Ventil (rozdávěč) s logickou funkcí A (AND)
 Zweidruckventil (UND)
 Dual-pressure valve (AND)
 539770



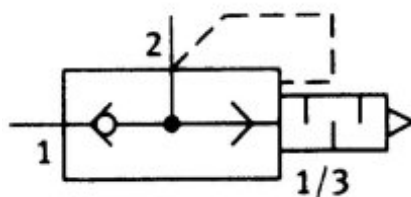
Ventil (rozdávěč) s logickou funkcí NEBO (OR)
 Wechselventil (ODER)
 Shuttle valve (OR)
 539771



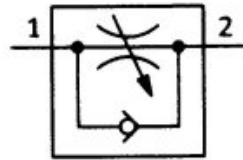
Blok 3 ventilů (rozdávěčů) s logickou funkcí NEBO (OR)
 Wechselventil, 3-fach (OR)
 Shuttle valve, 3-fold (OR)
 152882



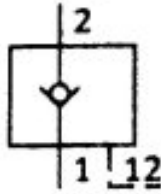
Blok 3 ventilů (rozdávěčů) s logickou funkcí A (AND)
 Zweidruckventil, 3-fach (AND)
 Dual-pressure valve, 3-fold (AND)
 152883



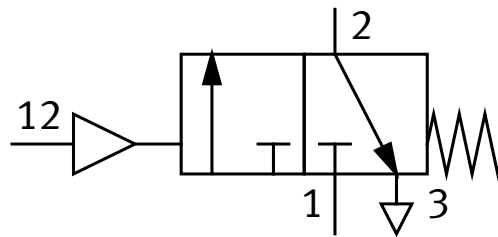
Rychlo odvětrávací ventil (rozdávěč)
 Schnellentlüftungsventil
 Quick-exhaust valve
 539772



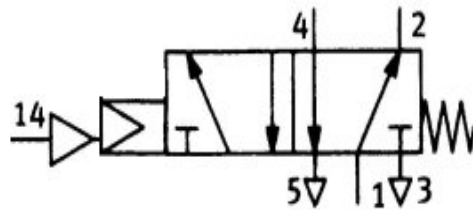
Škrťící jednosměrný ventil (rozvaděč)
 Drosselrückschlagventil
 One-way flow control valve
 539773



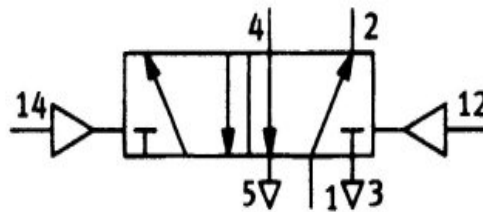
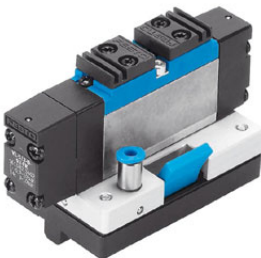
Zpětný ventil s pneumatickým odblokováním
 Rückschlagventil, entsperbare Rückschlagfunktion
 Non-return valve, delockable
 540715



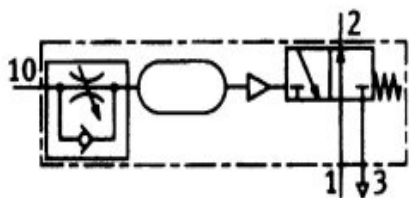
Dvojice variabilních 3/2 (NO nebo NC) pneumatických ventilů (rozvaděčů) ovládaných tlakem
 3/2-Wege-Pneumatikventil, in Ruhstellung gesperrt
 double 3/2-way pneumatic valve (NO/NC), pneumatically actuated, one side
 539768



5/2 Monostabilní pneumatický ventil (rozvaděč) ovládaný tlakem
 5/2-Wegeventil, einseitig druckluftbetätigt
 5/2-way valve, pneumatically actuated, one side
 538694



5/2 Bistabilní (impulsní) pneumatický ventil (rozvaděč) ovládaný tlakem
 5/2-Wege-impulsventil, beidseitig druckluftbetätigt
 5/2-way double pilot valve, pneumatically actuated, both sides
 539769

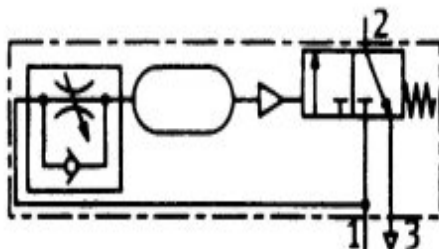


Sekvenční ventil (rozvaděč) 3/2 NO s časovým spožděním

Zeitverzögerungsvntil, in Ruhestellung geöffnet

Reset module, neutral open

539759

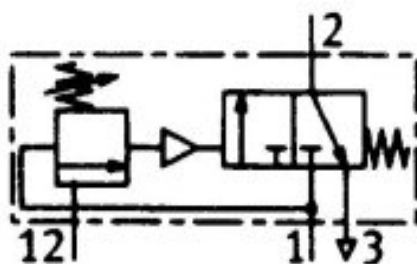


Sekvenční ventil (rozvaděč) 3/2 NC s časovým spožděním

Zeitverzögerungsvntil, in Ruhestellung geöffnet

Time-delay valve, normally closed

540694

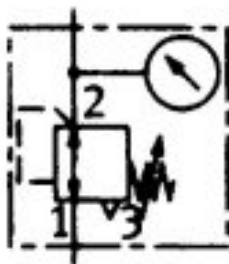


Sekvenční tlakem spínaný ventil (rozvaděč) 3/2 NC

Druckschaltventil

Pressure sequence valve

152884

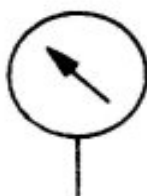


Redukční ventil (rozváděč) s manometrem

Druckregelventil mit Druckmessgerät

Pressure regulator valve with gauge

539756

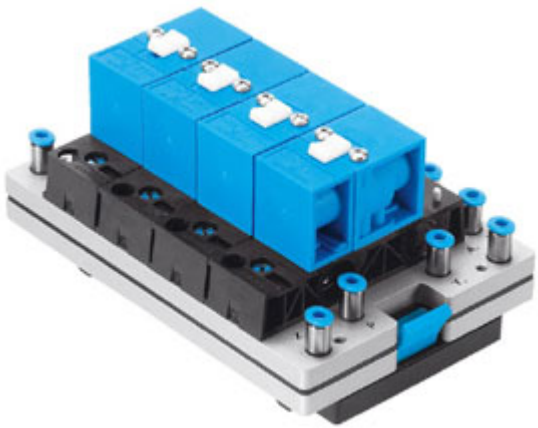


Manometr

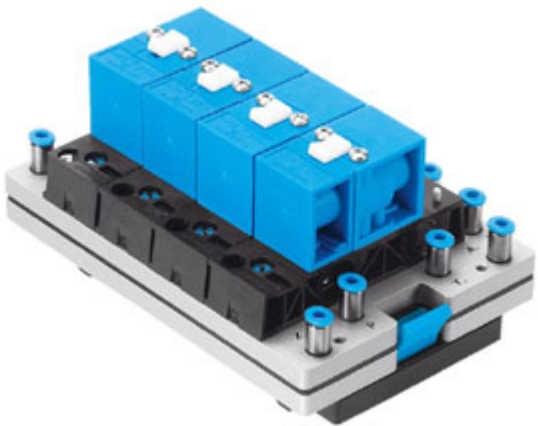
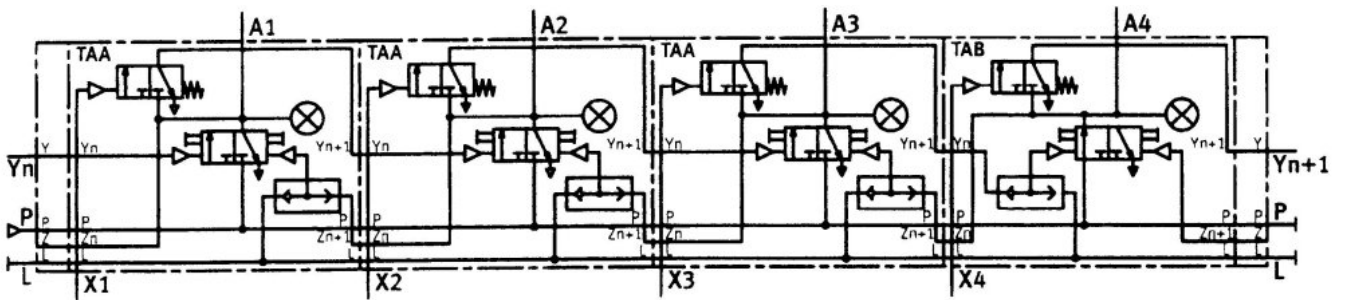
Druckmessgerät

Pressure gauge

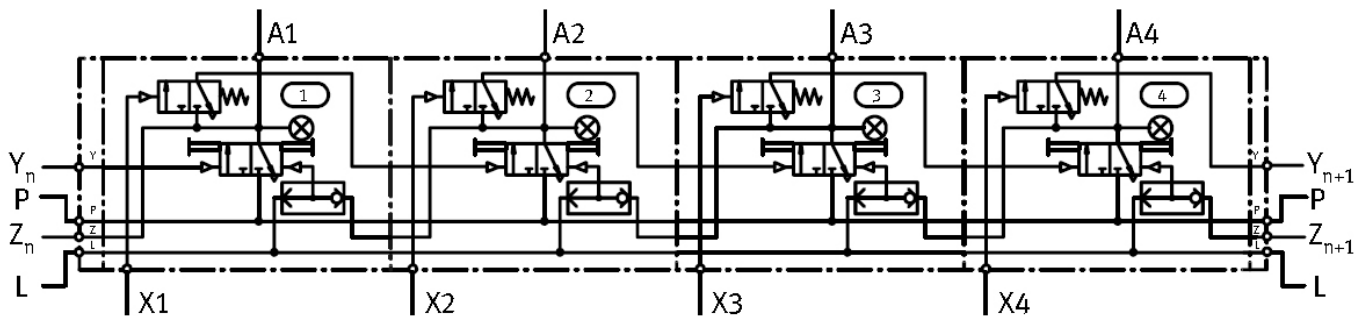
152865

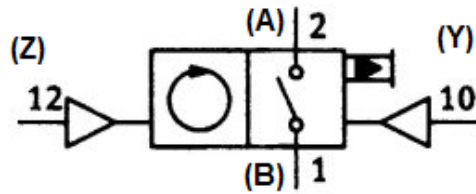


Krokový modul – 3xTAA, 1xTAB
 Taktstufen-Baustein
 Stepper module
 152886

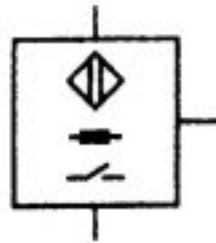


Krokový modul – 4xTAA rozšiřující
 Taktstufen-Baustein, Erweiterung
 Stepper module expansion
 152885

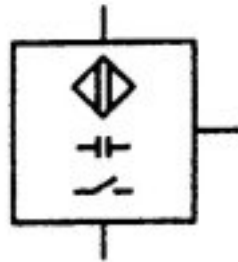




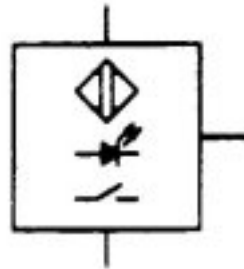
Pneumatický čítač-vzad
Vorwahlzähler, pneumatisch
Pneumatic preset counter
152877



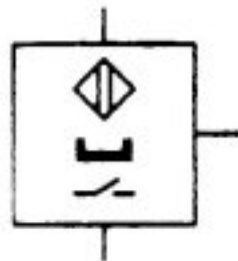
Bezdotykový senzor (indukční)
Näherungsschalter, induktiv
Proximity switch, inductive
178574



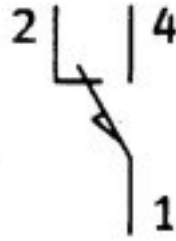
Bezdotykový senzor (kapacitní)
Näherungsschalter, kapazitiv
Proximity switch, capacitive
178575



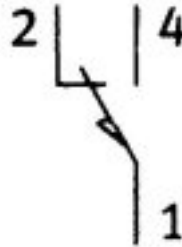
Bezdotykový senzor (optický)
Näherungsschalter, optisch
Proximity switch, optical
178577



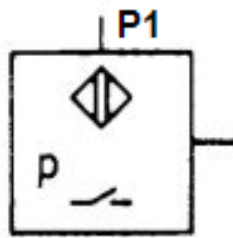
Magnetindukční bezdotykový senzor
Näherungsschalter, elektronisch, mit
Zylinderbefestigung
Electronic Proximity switch with
cylinder attachment
540695



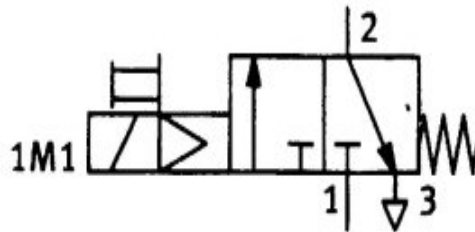
Koncový přepínač-levý
 Grenztaster elektrisch, Betätigung von links
 Limit switch, electrical, left-actuated
 183322



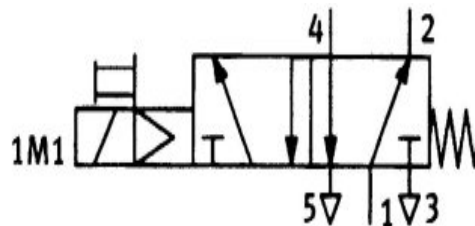
Koncový přepínač -pravý
 Grenztaster elektrisch, Betätigung von rechts
 Limit switch, electrical, right-actuated
 183345



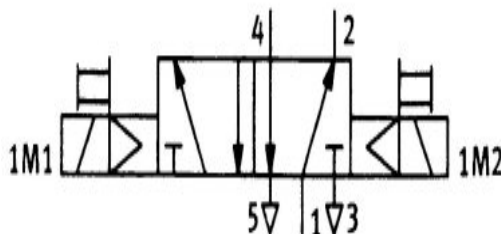
Tlakový senzor s displejem
 Drucksensor mit Anzeige
 Pressure sensor with Indicator
 539757



3/2 elektro-pneumatický ventil (rozdávěč) s LED, spínač
 2x3/2-Wege-Magnetventil mit LED, in Reherstellung gesperrt
 2 x 3/2-way solenoid valve with LED, normally closed
 539776

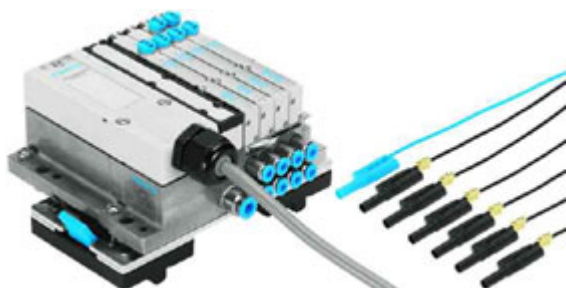


5/2 Monostabilní elektro-pneumatický ventil (rozdávěč) s LED
 5/2- Wege-Magnetventil mit LED
 5/2-way solenoid valve with LED
 539777



5/2 bistabilní (impulsní) elektro-pneumatický ventil (rozdávěč) s LED
 5/2- Wege-Magnet-Impulsventil mit LED
 5/2-way double solenoid valve with LED

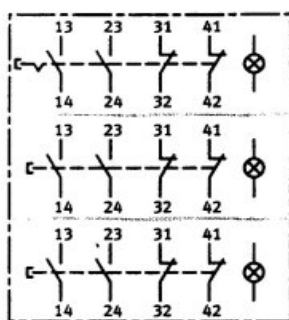
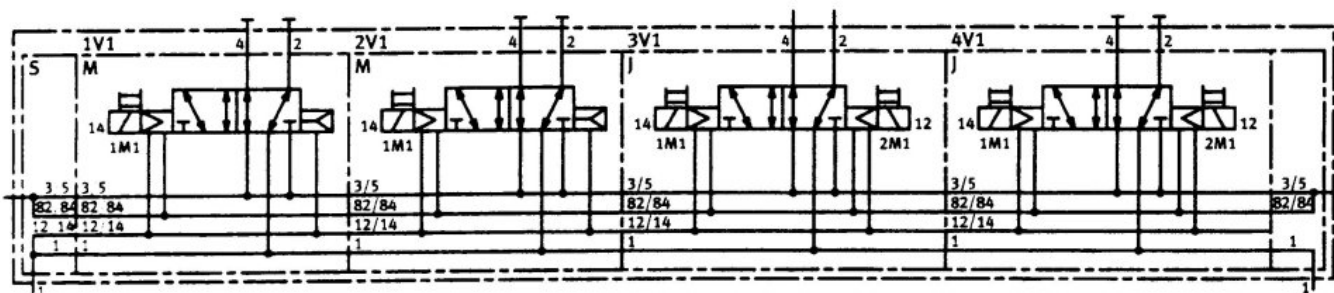
539778



Ventilový terminál (4ventily:-2xbistabilní, 2xmonostabilní)

Ventilinsel mit 4 Ventilcheiben (MMJJ)
 Valve terminal with 4 valve slices (MMJJ)

540696



Tlačítkový blok - elektrický

Signaleingabe, elektrisch
 Signal input, electrical

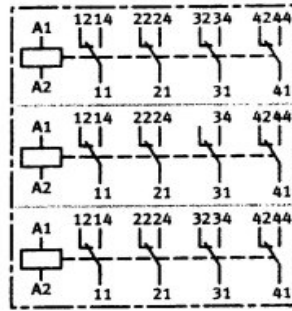
162242



Nouzový rozpínač s aretací Havarijní (Emergency) STOP el. a s indikací.

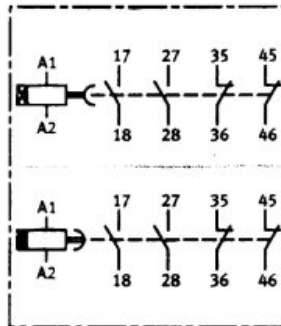
NOT-AUS-Taster, elektrisch
 EMERGENCY OFF pushbutton, electrical

183347



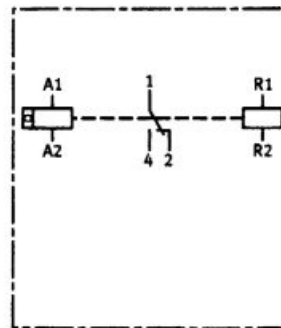
Reliový blok (3x relé)
Relais, 3-fach
Relay, three-fold

162241



**Reliový blok (2x časové relé), se
 spožděným přítahem a se
 spožděným odpadem kotvy**
 Zeitrelais, 2-fach
 Time relay, two-fold

162243



Elektromechanický čítač vpřed
 Vorwahlzähler, elektrisch, addierend
 Preset counter, electrical,
 incrementing

162355



Plastová hadice –10m, PUNA 4x0,75
 Kunststoffschlauch, 10m, PUN 4x0,75
 Plastic tubing, 10m, PUN 4x0,75

151496



Spojka T s nástrčnými koncovkami
 T-steckverbindung, Steckverteiler
 (Quick Star Steckverschraubung)
 T-connector (Quick Star quick push-
 in fitting)

153304