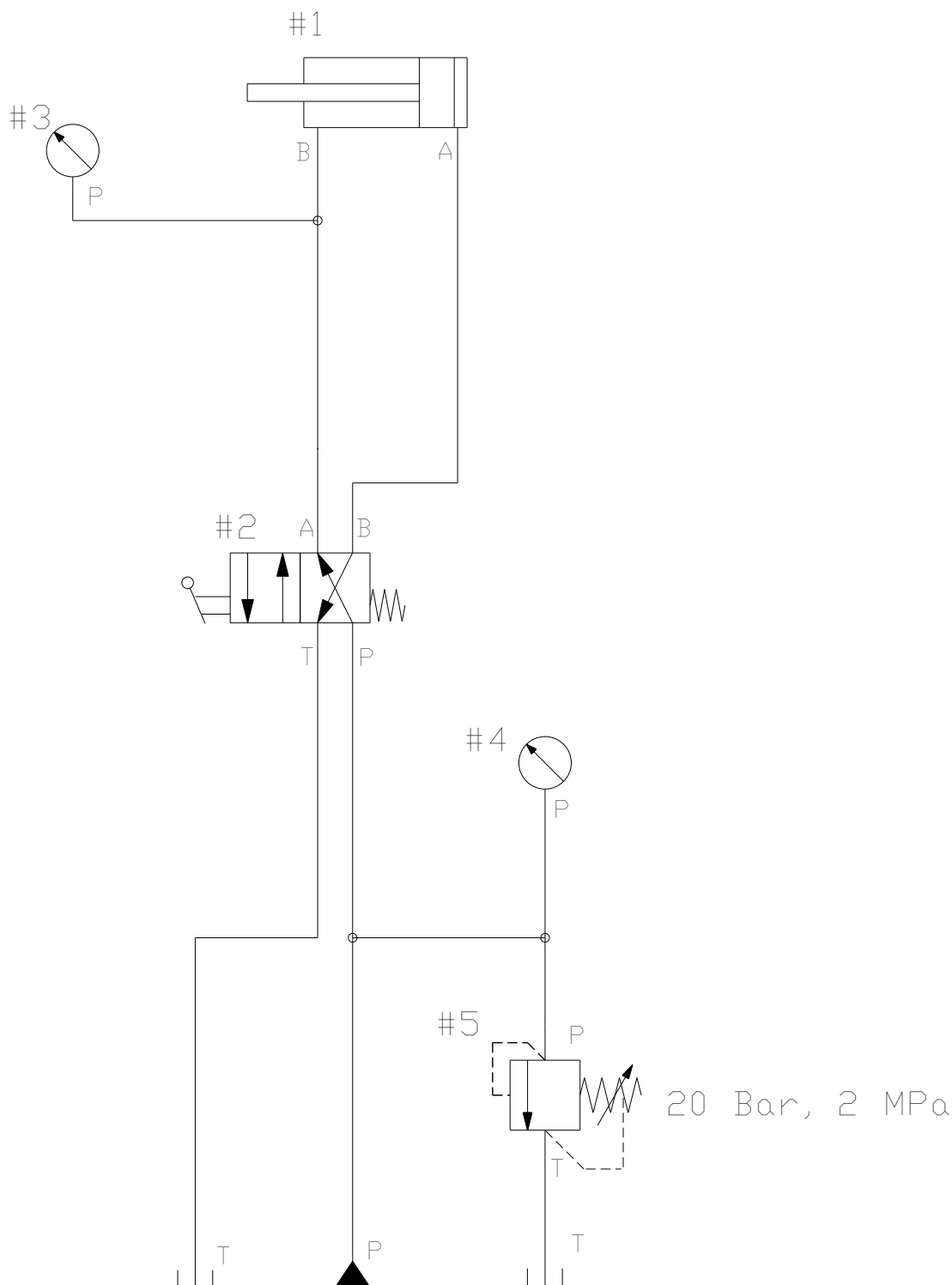
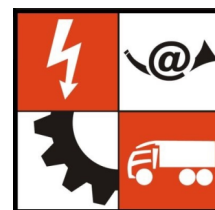
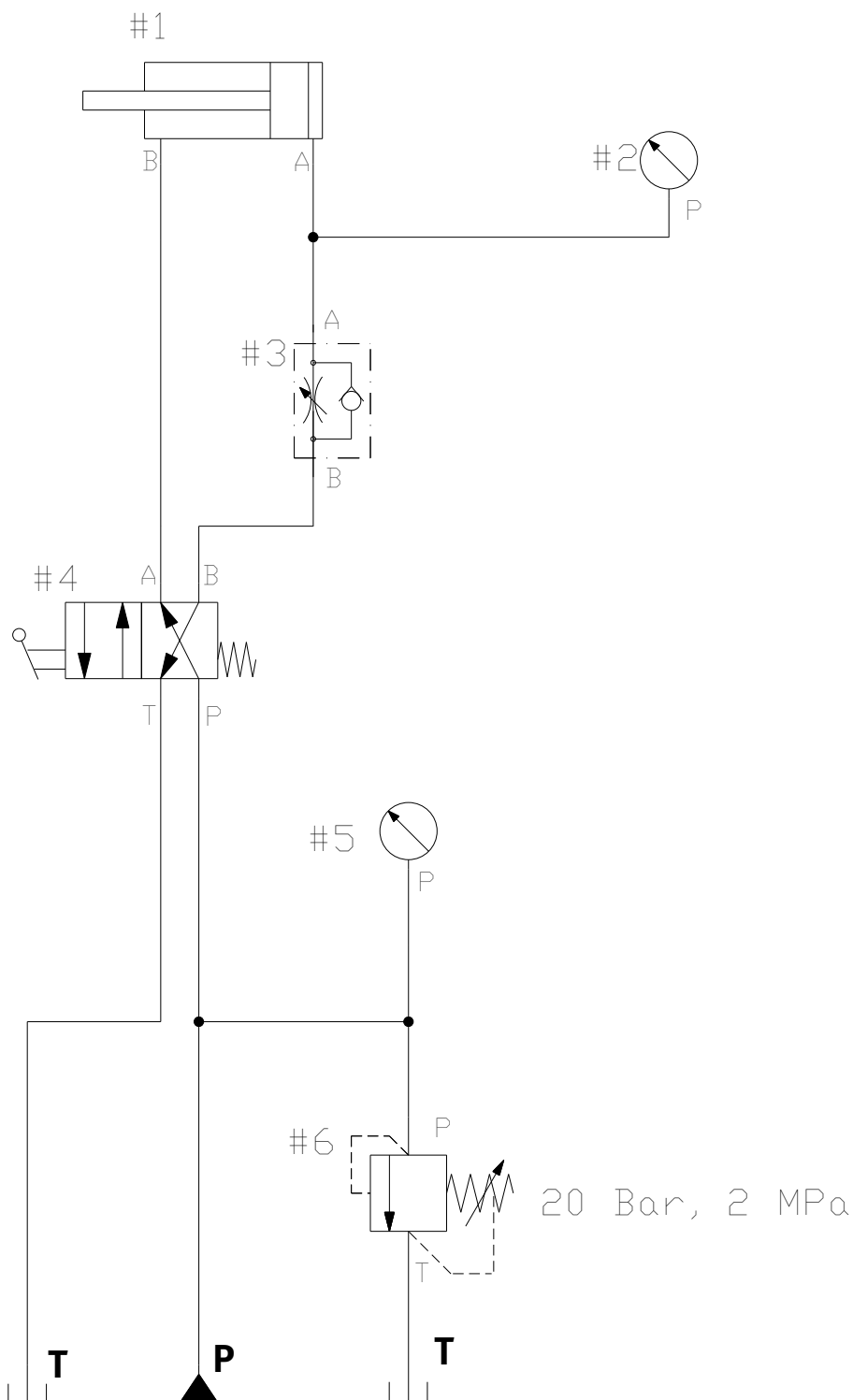


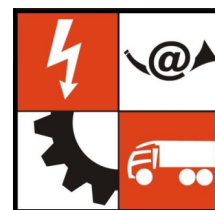
Měření č. 1 Nastavení přepouštěcího ventilu



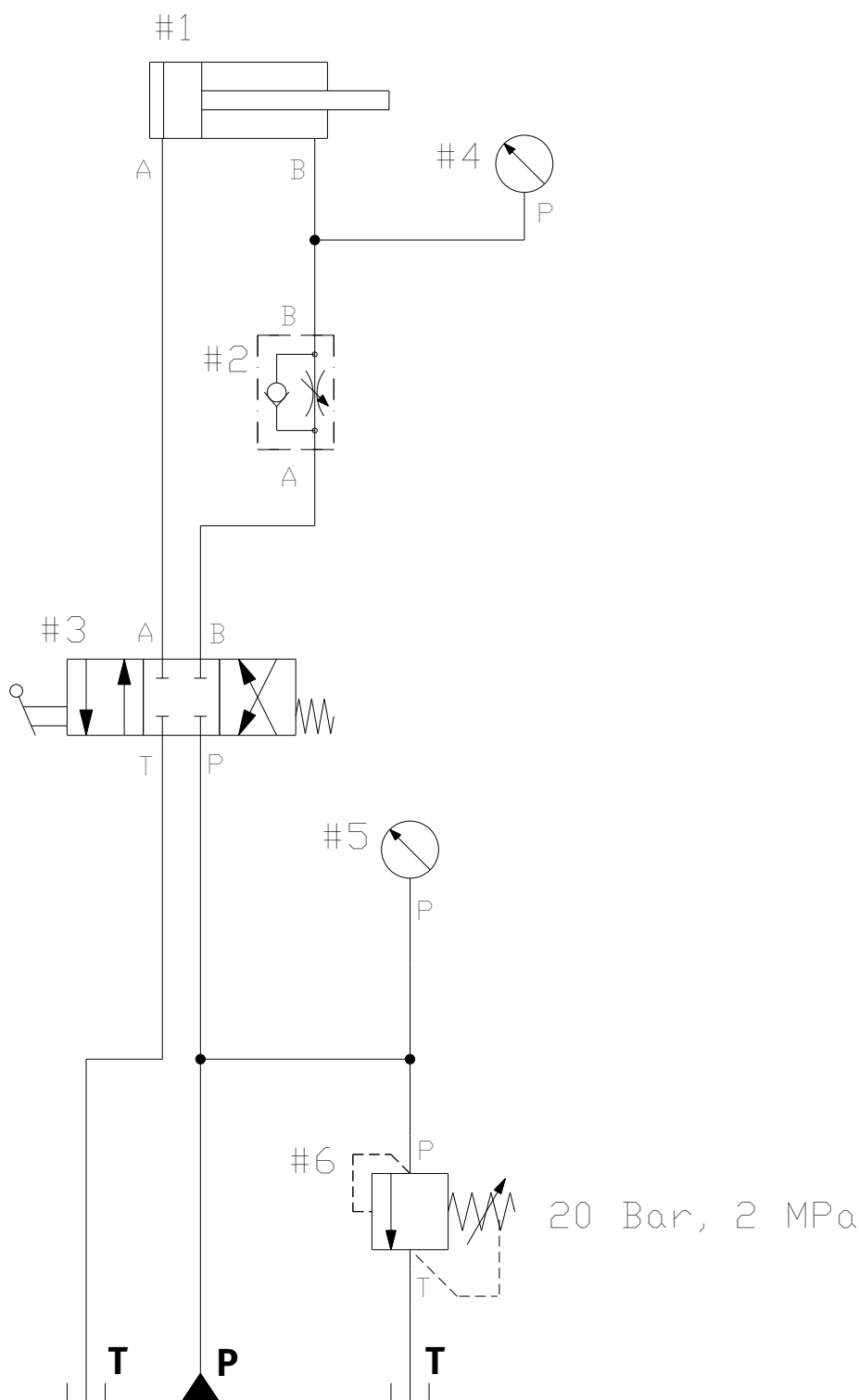


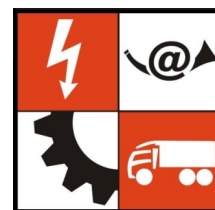
Měření č. 2 ovládání rychlosti pohonu škrcením přívodu



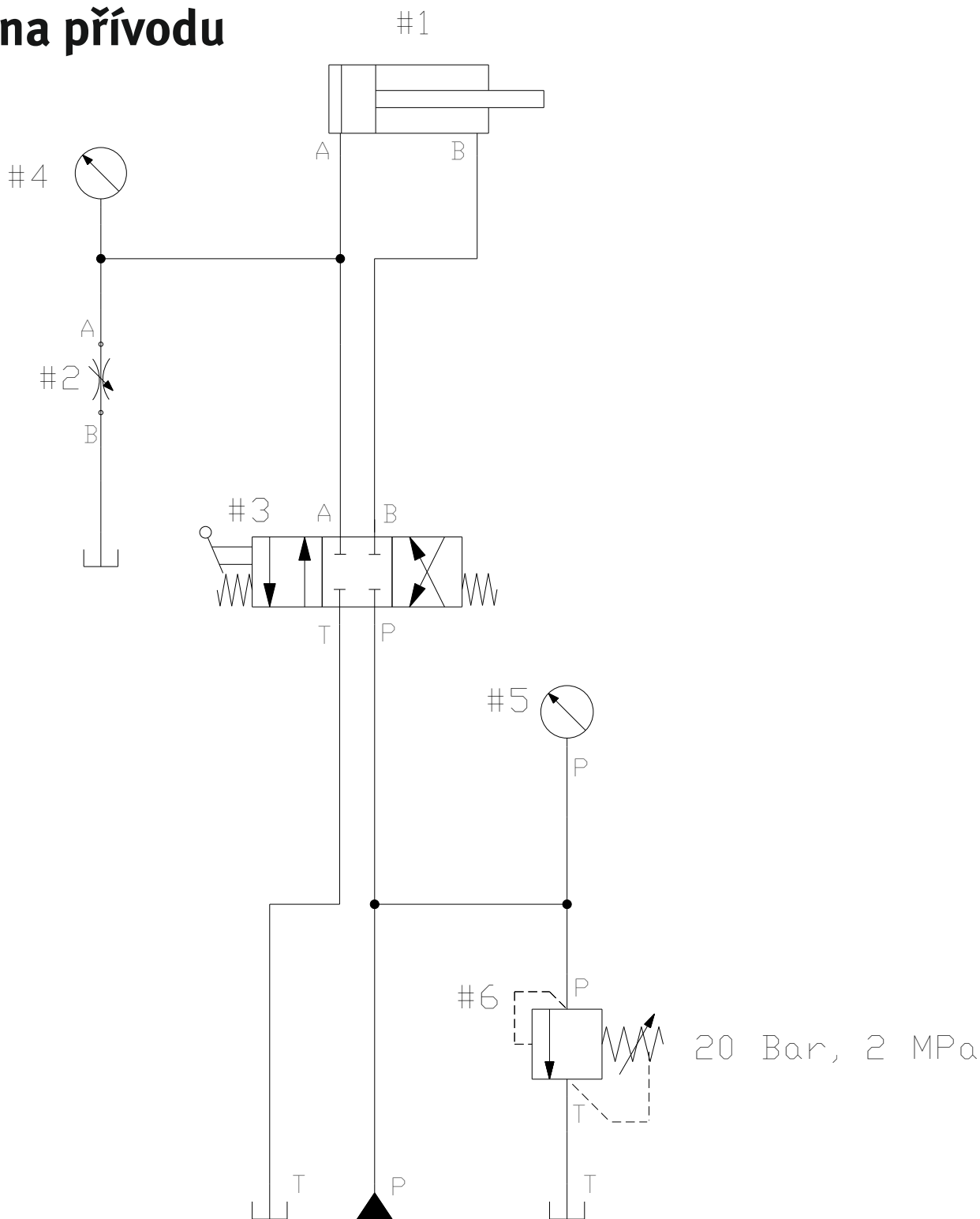


Měření č. 3 ovládání rychlosti pohonu škrčením odvodu



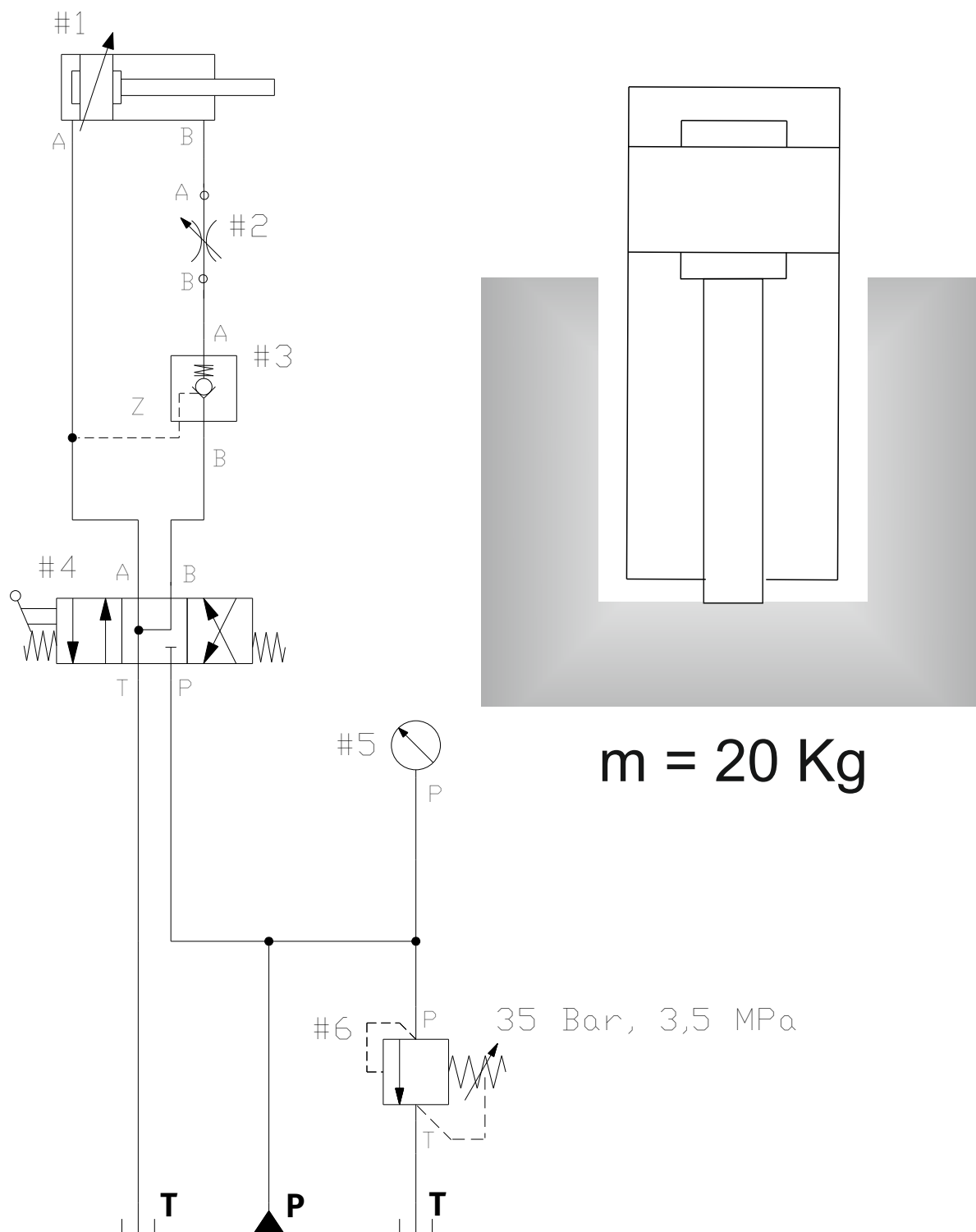


Měření č. 4 ovládání rychlosti pohonu škrbením odtoku na přívodu



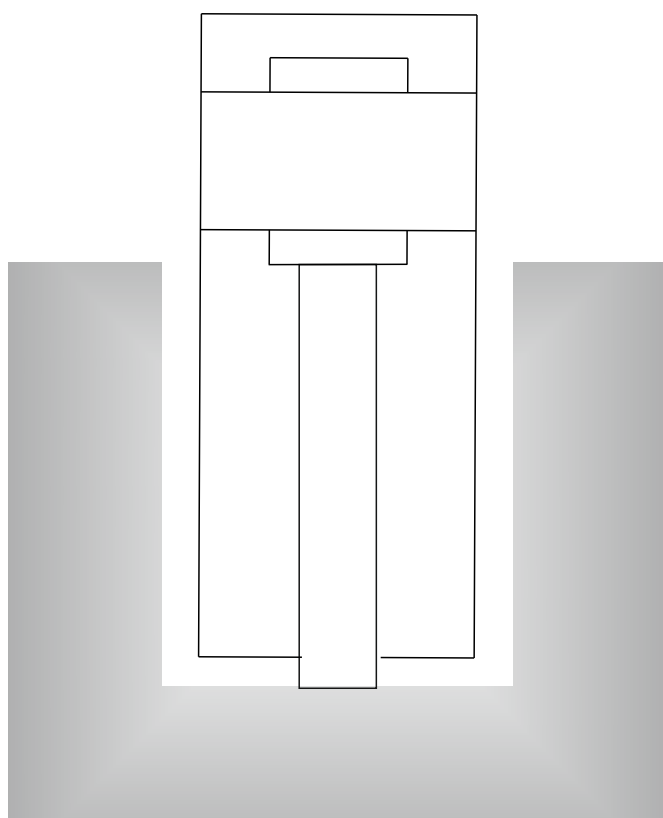


Měření č. 6 Princip hydraulického zámku

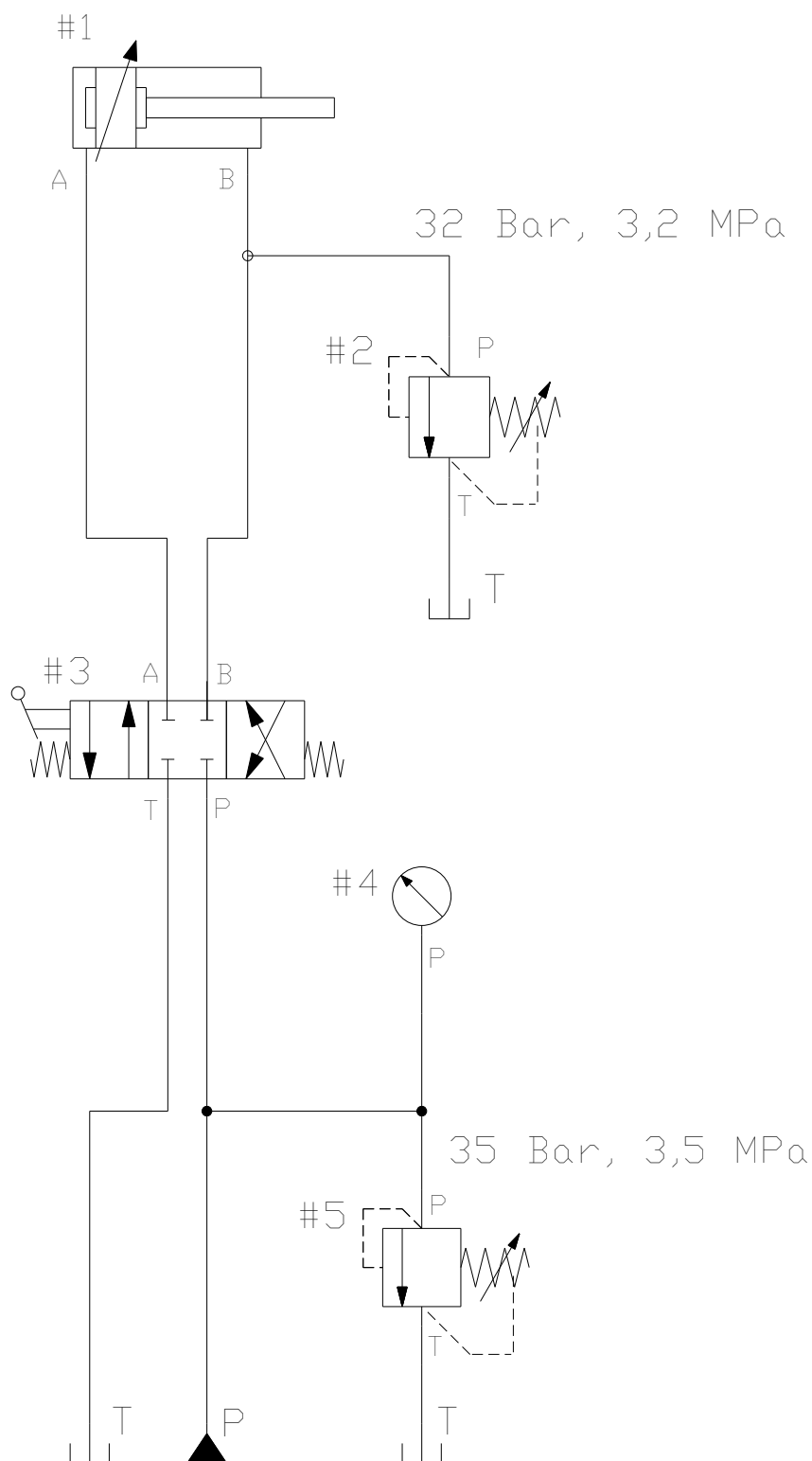


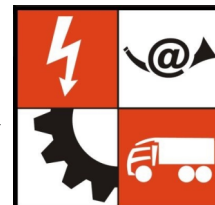


Měření č. 7 Funkce brzdného ventilu

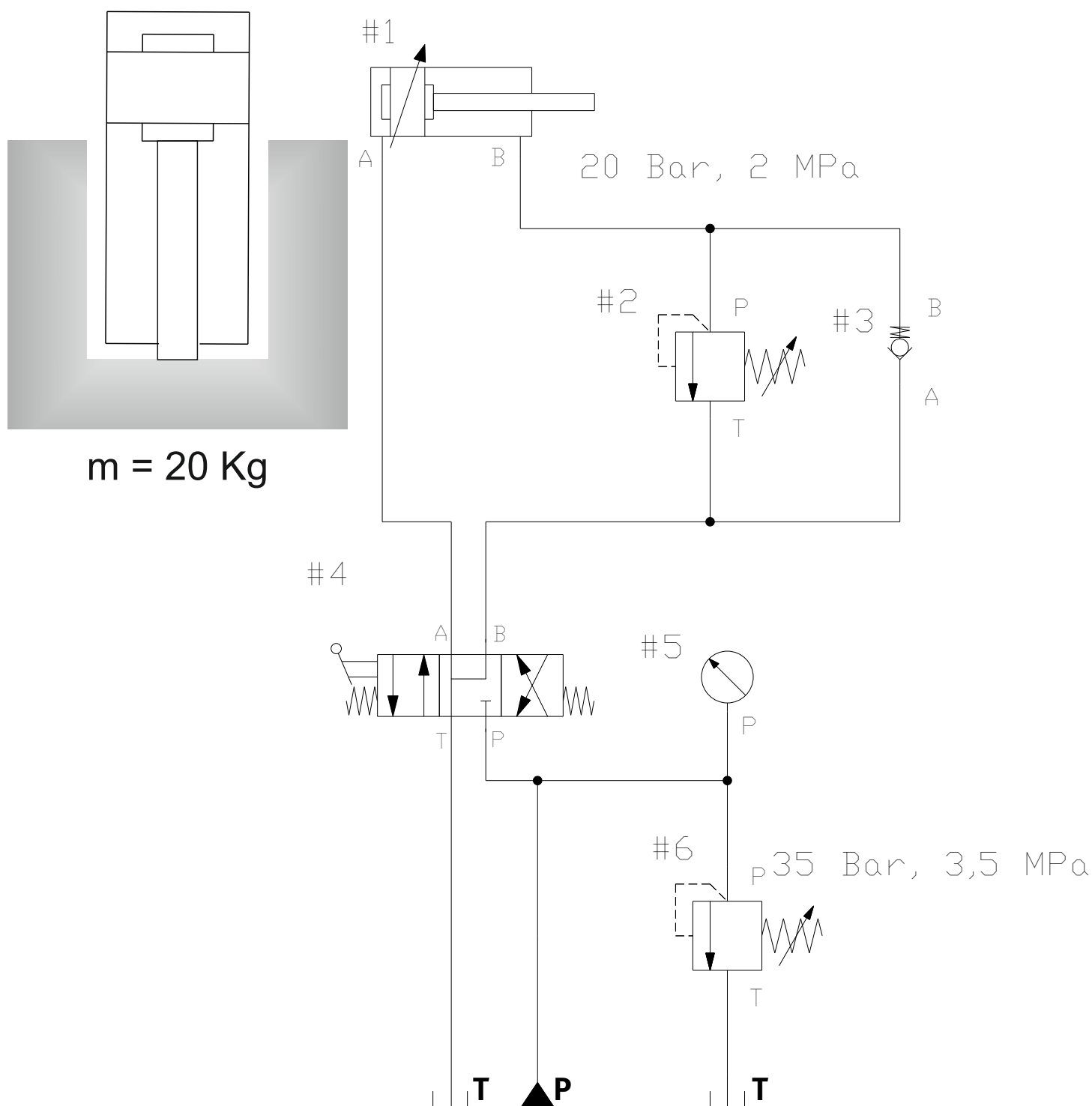


$m = 20 \text{ Kg}$





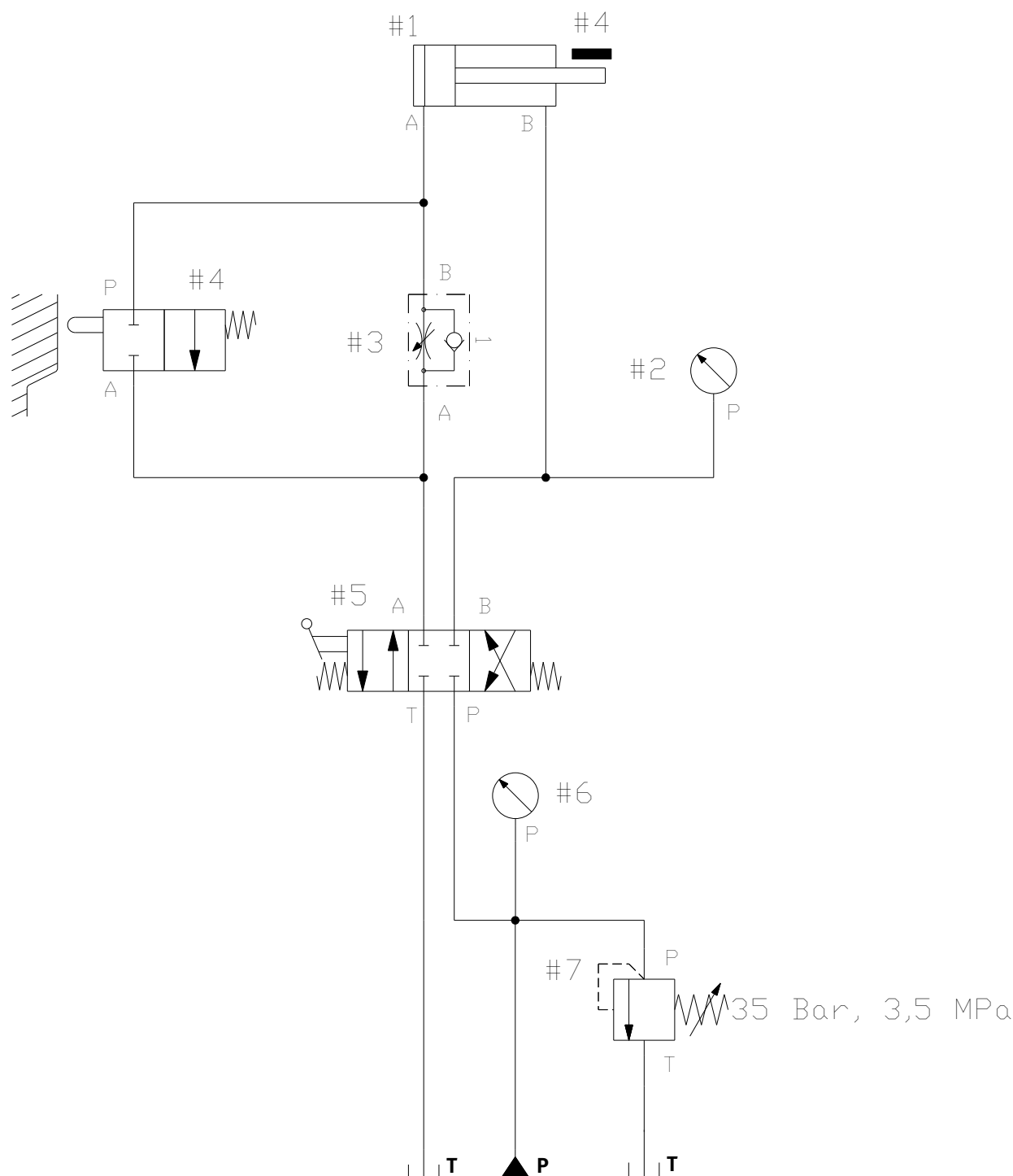
Měření č. 8 Funkce podpěrného ventilu





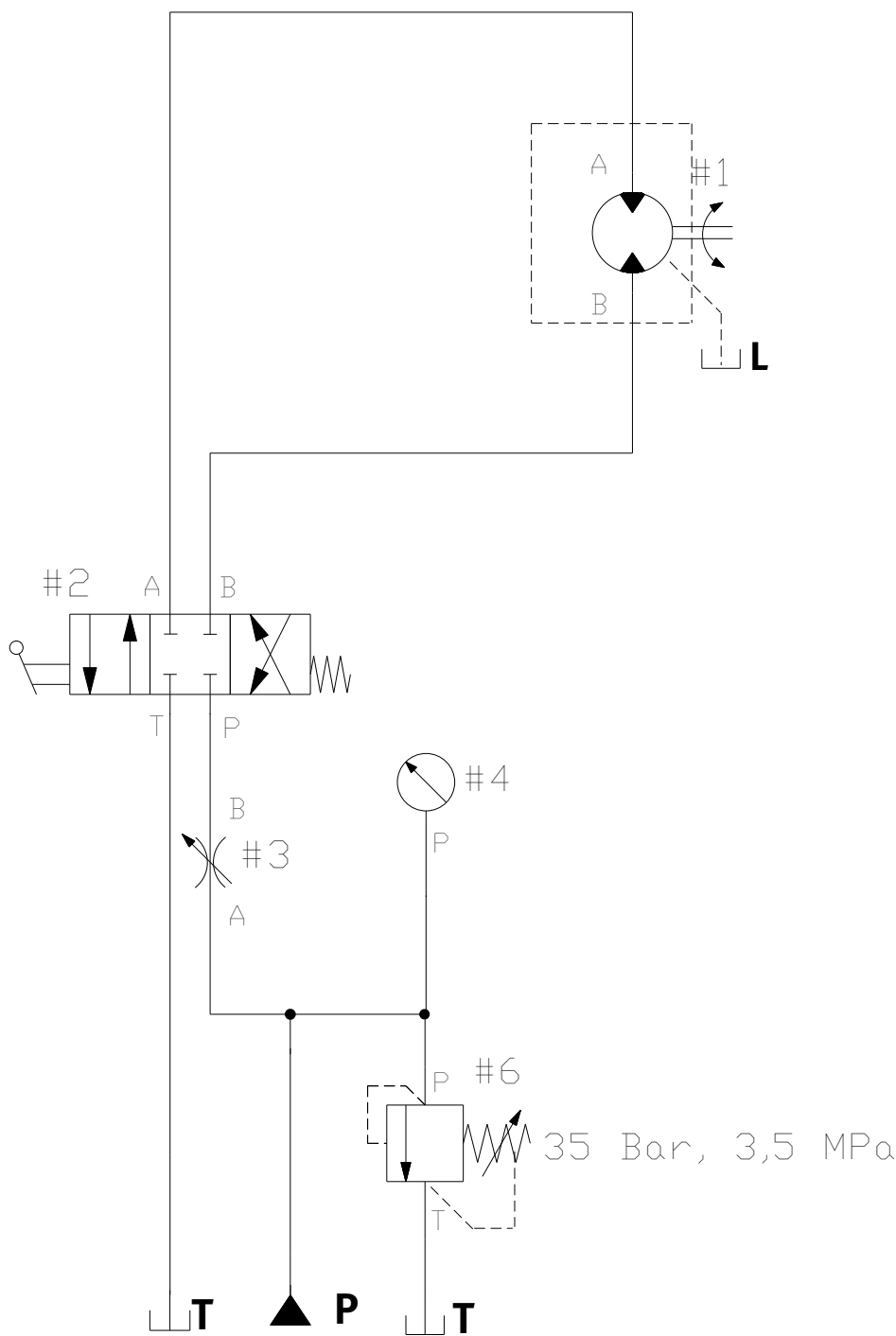
Měření č. 9 Dvě rychlosti přímočarého motoru

od 150 mm do 0 mm zpomalený zpětný zdvih





Měření č. 10 Ovládání otáček rotačního motoru





Měření č. 11 Funkce akumulátoru pro tvářecí stroj

