

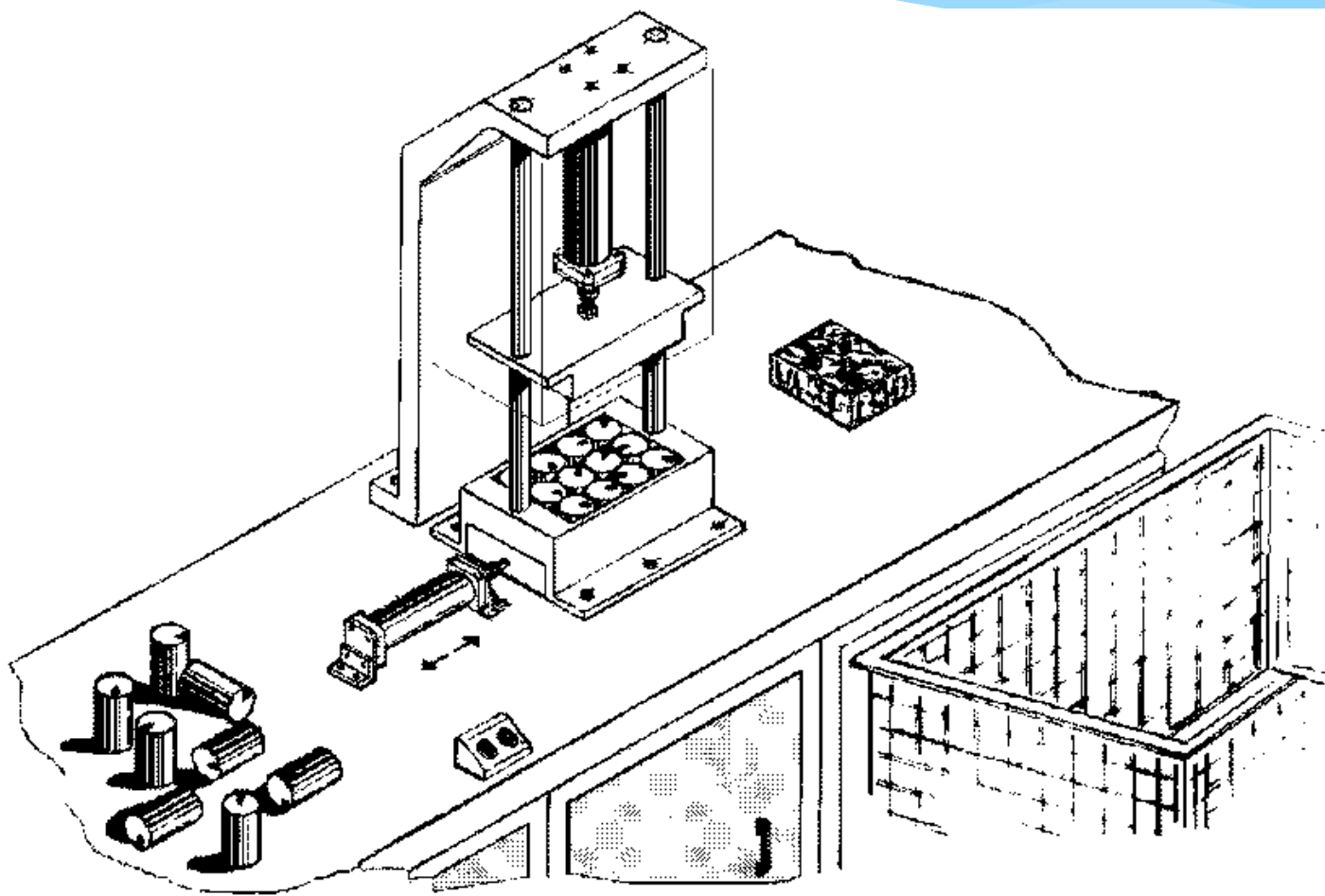
Zadání čtvrté seminární práce

Navrhněte jednoduché ruční pneumatické řízení zadané technologie

Zadání čtvrté seminární práce

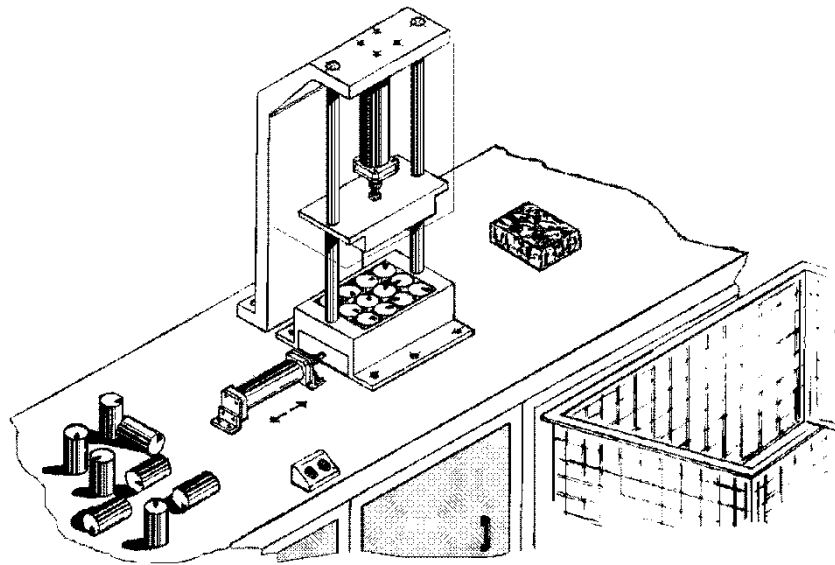
- * Tato práce je volnější než ty tři předchozí. Účelem této práce je se seznámit se schématickými prvky v pneumatice a naučit se kreslit v programu FluidSim.
- * 1. Zadání dne 1.6.2015
- * 2. Slovní rozbor úlohy vytvořte tak , jak ji chápete ze zadaného obrázku. Selským rozumem si rozeberte úlohu tak, aby vaše řešení bylo funkční , praktické a dodržovalo základní bezpečnostní hlediska.
- * 3. Navrhněte ruční řízení (přímé či nepřímé) všech motorů, které máte na obrázku.
- * 4. Vytvořte schéma ve FluidSimu a nasimulujte si její funkčnost.
- * 5. Pro seznam součástí využijte v programu FluidSim funkci „part list“.
- * 6. Vytiskněte a odevzdejte na studijním oddělení do 19.6.2015
- * 7. Pošlete v elektronické versi včetně použitých souborů a obrázků na email: pavelvotrubic@spsul.cz do 19.6.2015

Úloha č.1 Ovládání lisu na plechovky

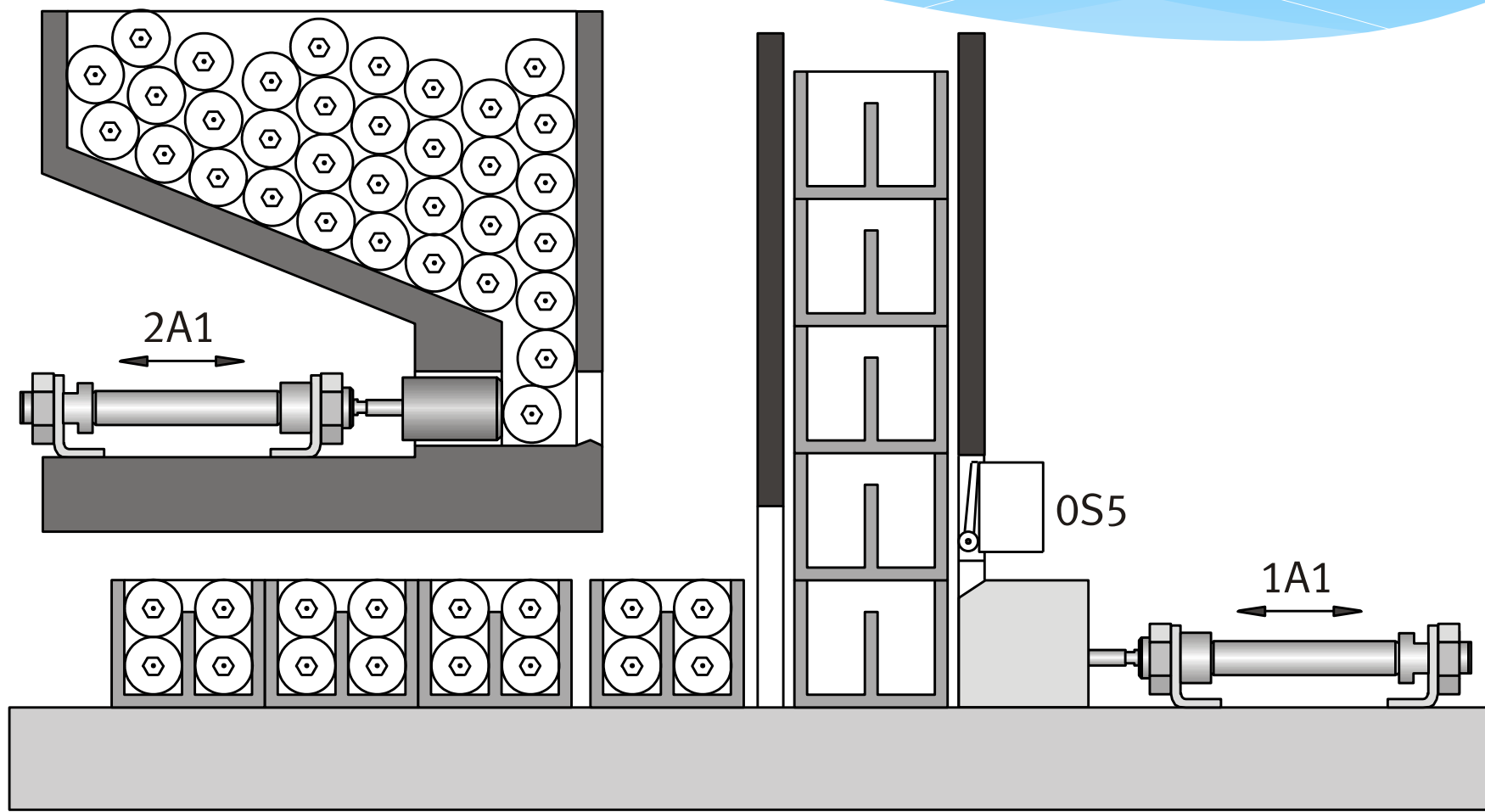


Úloha č.1 Ovládání lisu na plechovky

- * Stisknout dvě tlačítka (oběma rukama)
- * Pneumotor lisu 1.0 pomalým chodem provede lisování
- * Pneumotor lisu po dojetí na konec se zase automaticky vrátí
- * Třetí tlačítko vyhodí slisovanou kostku mimo lis

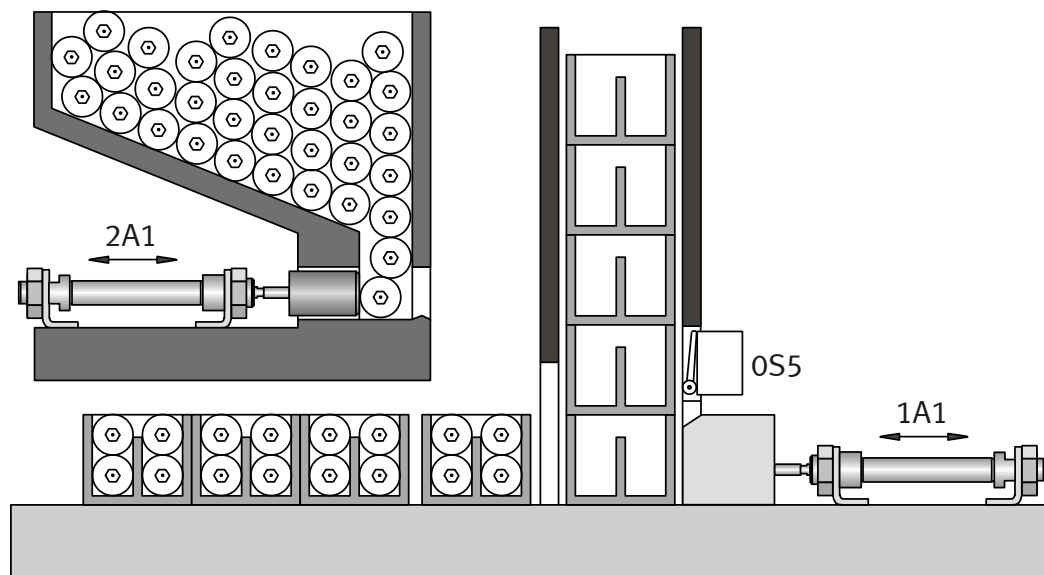


Úloha č.2 Podavač ruliček

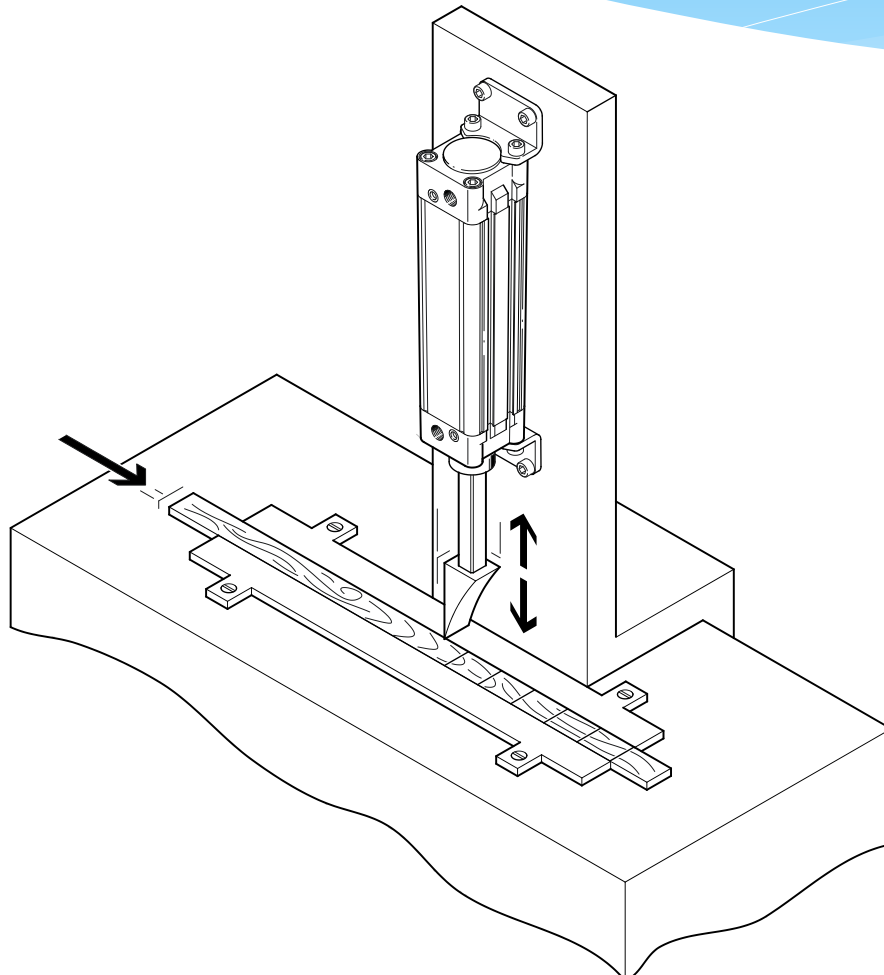


Úloha č.2 Podavač ruliček

- * Jedním tlačítkem po stisknutí se pomalu přisune prázdný kontejner
- * Druhým tlačítkem se postupně kontejner plní ruličkami

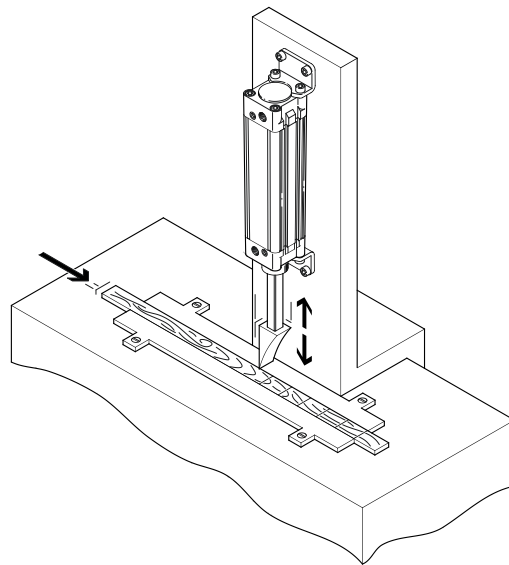


Úloha č.3 Ražení stupnice do pravítka

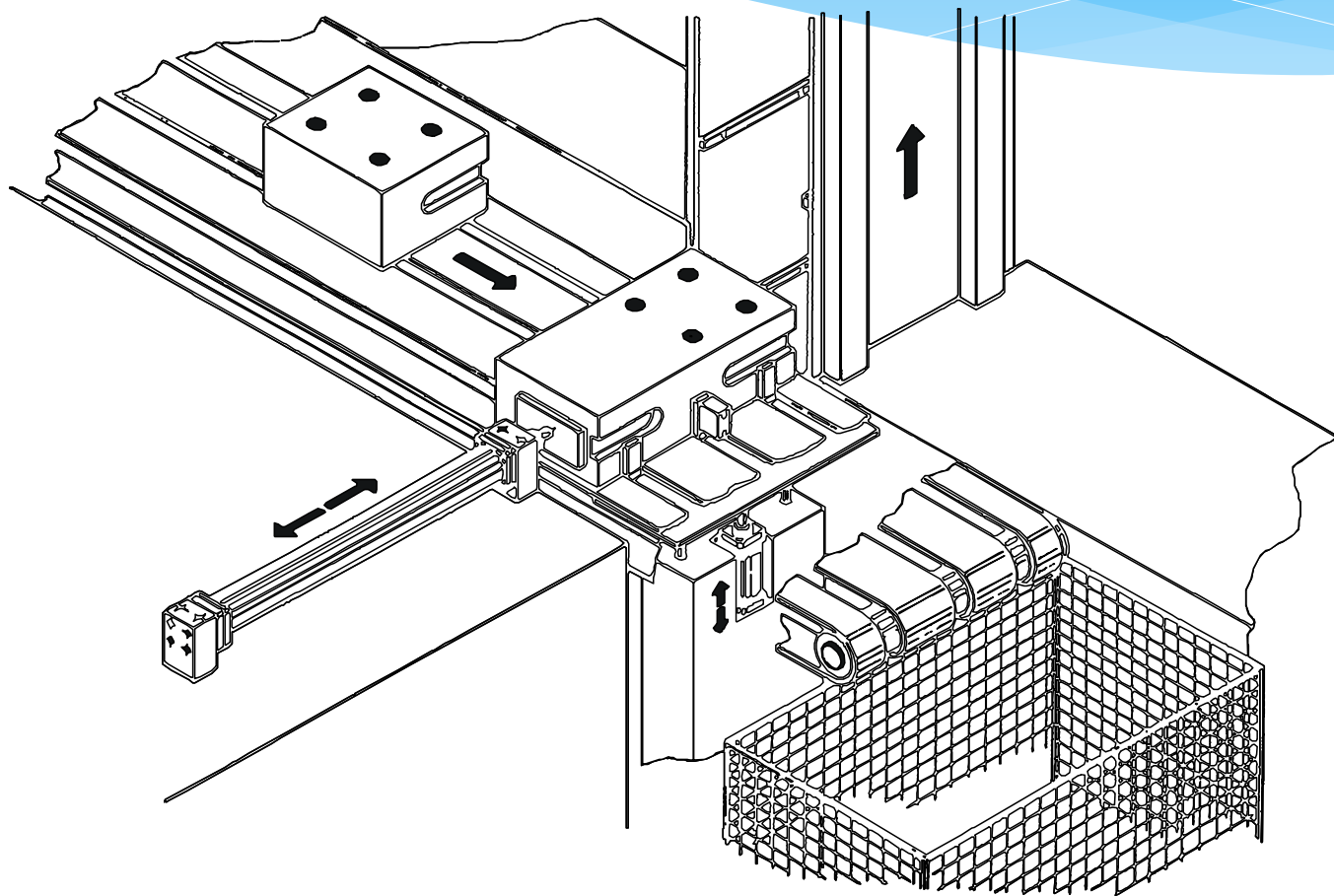


Úloha č.3 Ražení stupnice do pravítka

- * Po stisknutí tlačítka popojede podavač s pravítkem.
- * Po stisknutí druhého tlačítka, sjede raznice a udělá vryp do pravítka. Vráť se po ukončení stisku tlačítka.

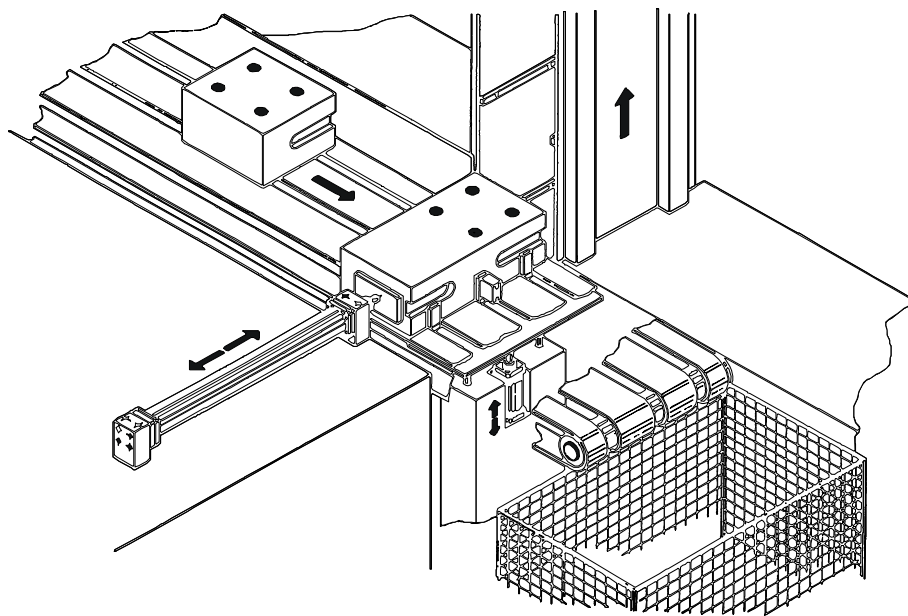


Úloha č.4 Ruční třídění hranolů

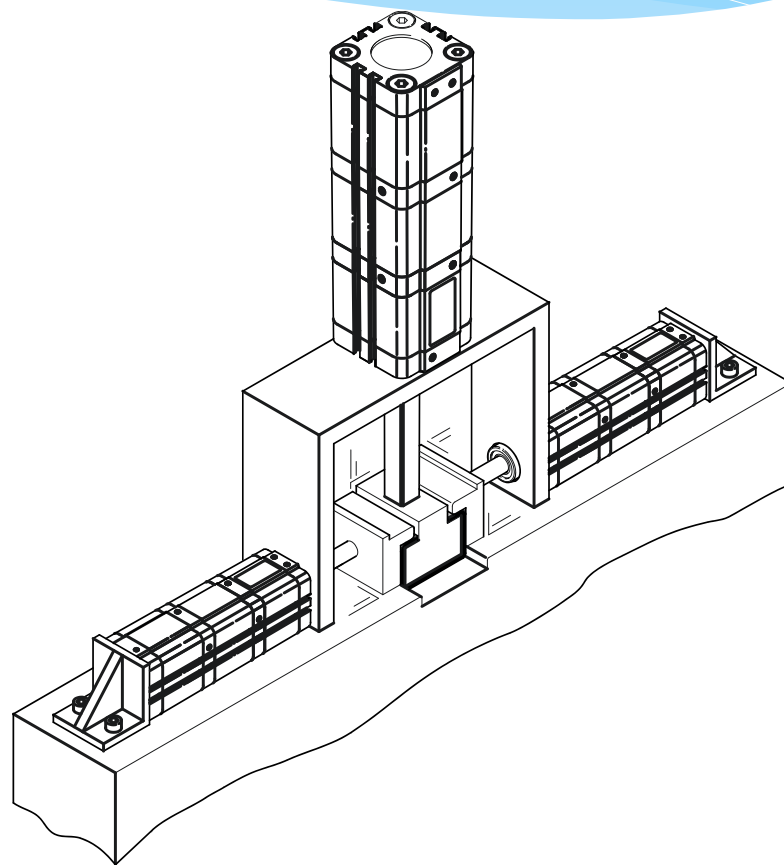
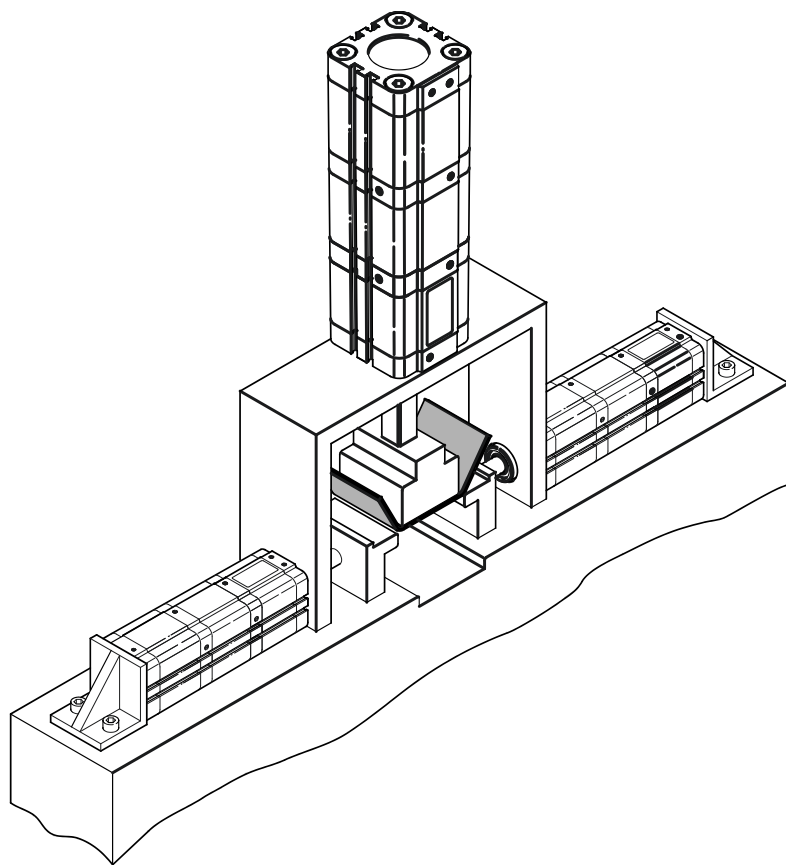


Úloha č.4 Ruční třídění hranolů

- * Stiskem tlačítka vyjede zespoda zábrana
- * Stiskem druhého tlačítka pneumotor zasune součástku do výtahu

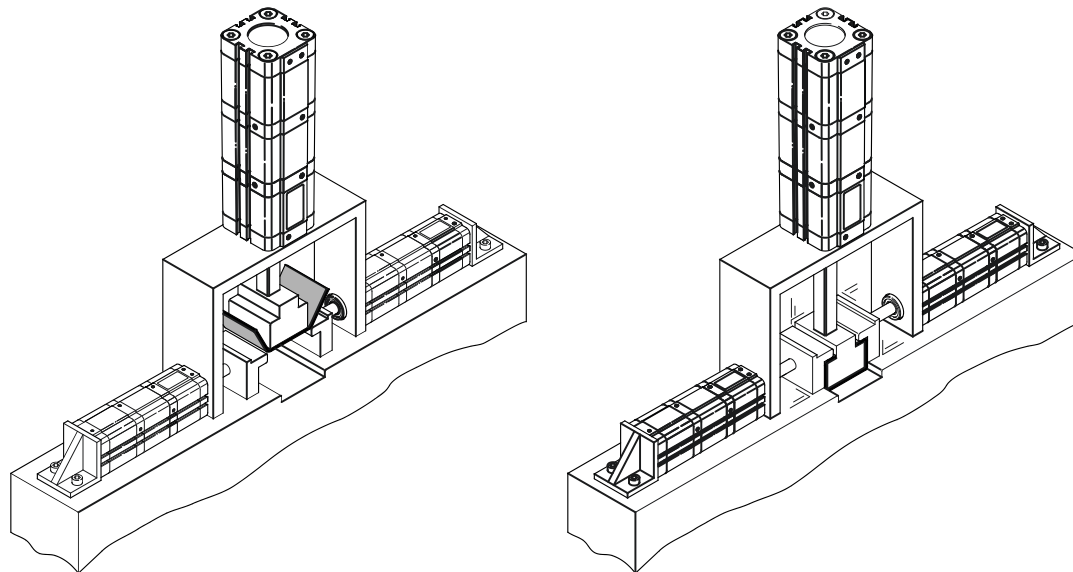


Úloha č.5 Ohýbací přípravek

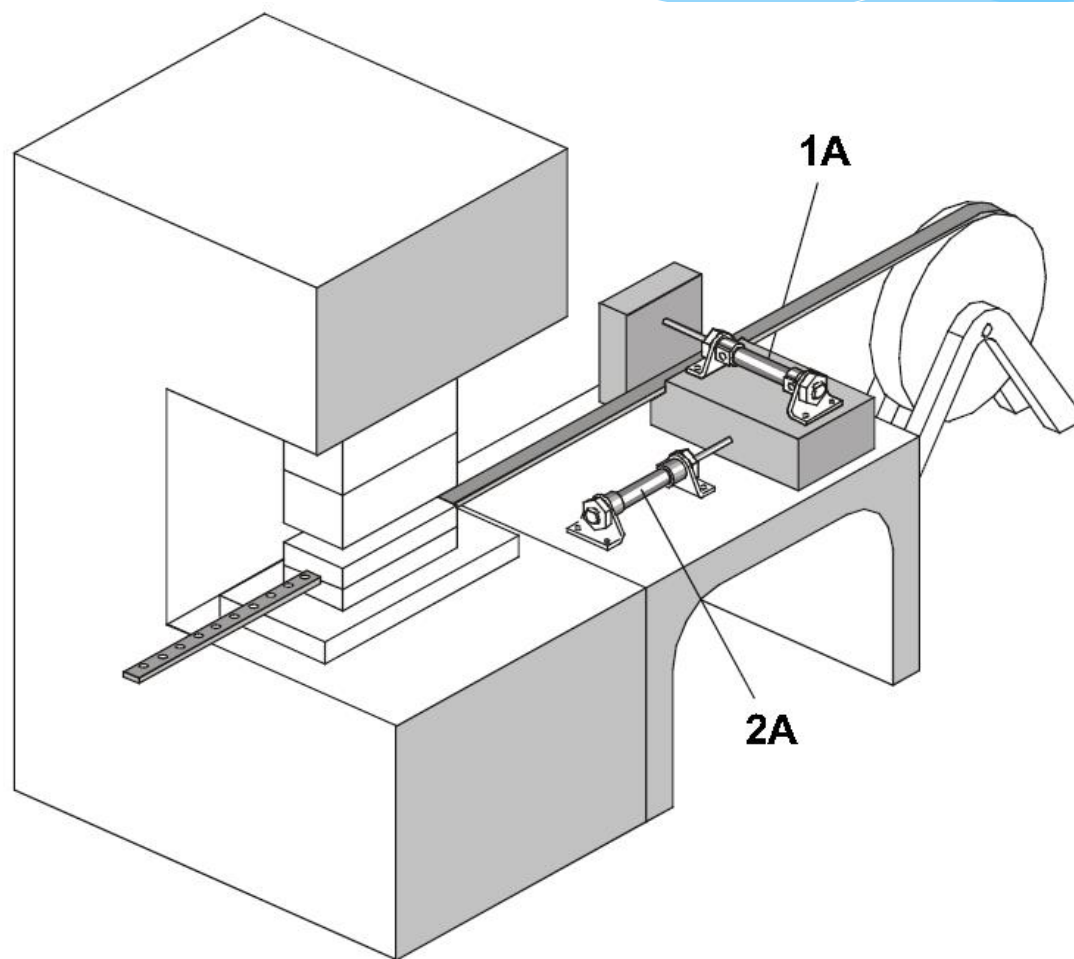


Úloha č.5 Ohýbací přípravek

- * Po stisknutí tlačítka se provede zalisování plechu do ohýbacího přípravku
- * Po stisknutí druhého tlačítka se dokončí ohyb plechu.

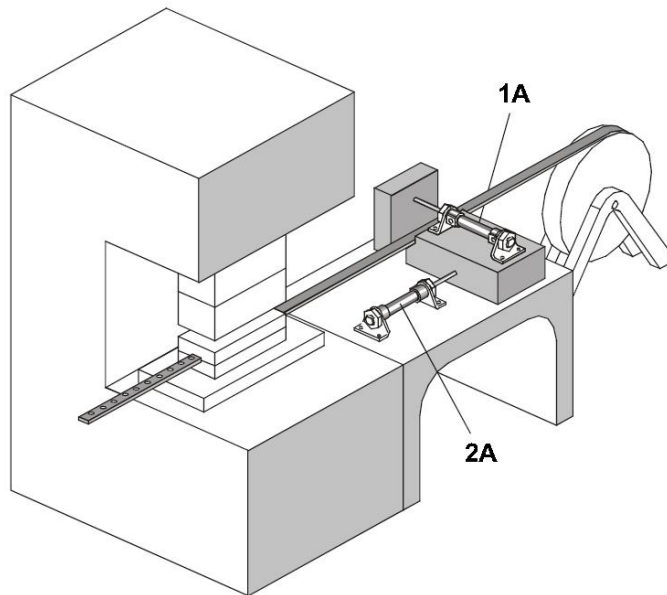


Úloha č.6 Posunovací přípravek

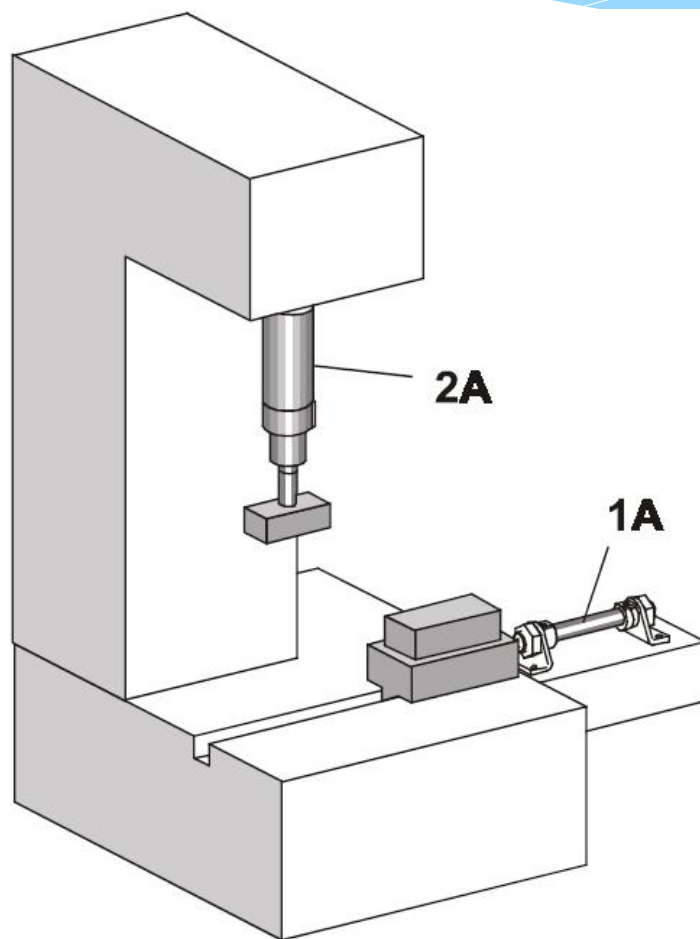


Úloha č.6 Posunovací přípravek

- * Stisknutí prvního tlačítka dojde k zajištění pásu
- * Stisknutí druhého tlačítka dojde k jeho posunutí
- * Stisknutím třetího tlačítka dojde k návratu do původní polohy

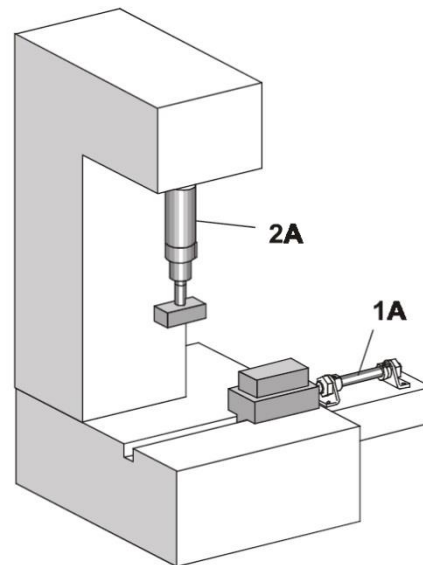


Úloha č.7 Lisovací přípravek

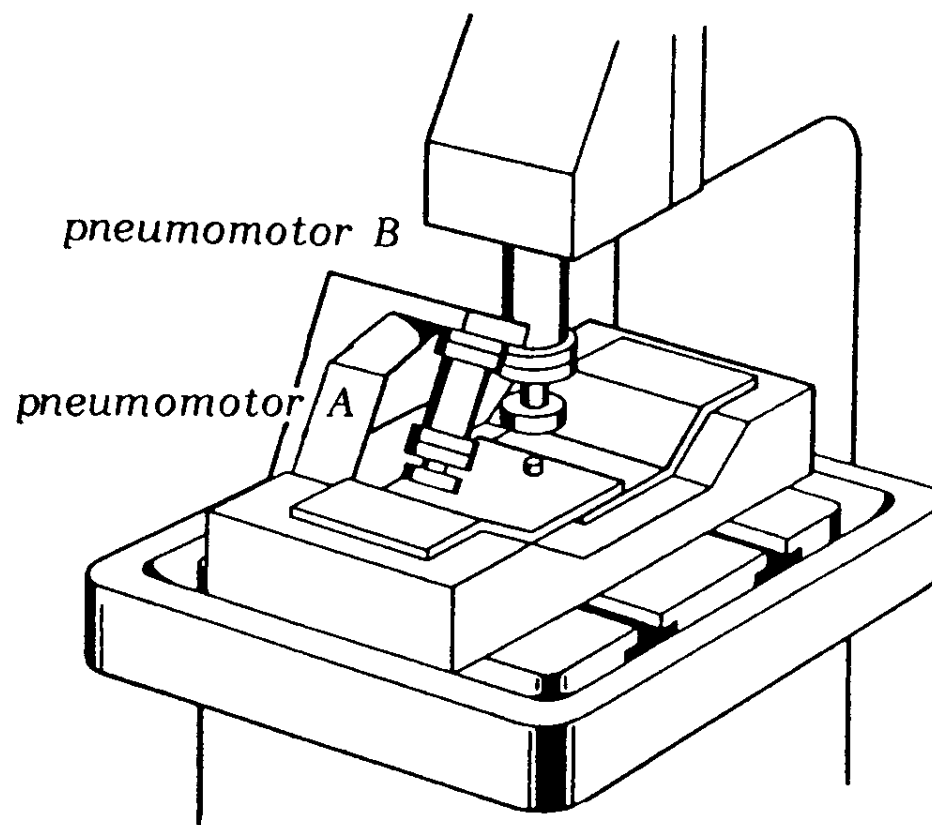


Úloha č.7 Lisovací přípravek

- * Po stisknutí tlačítka č.1 popojede podavač s hranolem.
- * Po stisknutí druhého tlačítka, sjede raznice a nalisuje matrici do hranolu. Vráť se po ukončení stisku tlačítka č.2.
- * Tlačítkem č.3 s vrátí podavač 1A0 do původní polohy

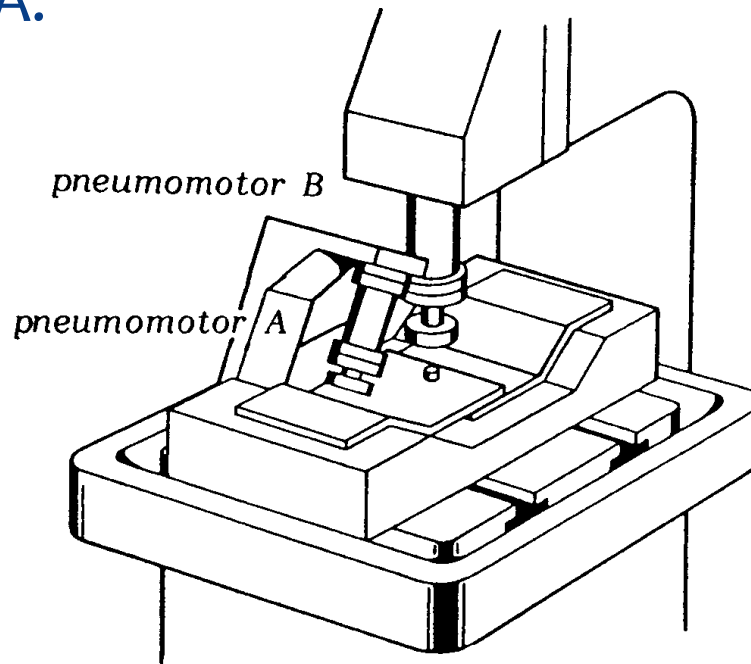


Úloha č.8 Nýtovací přípravek

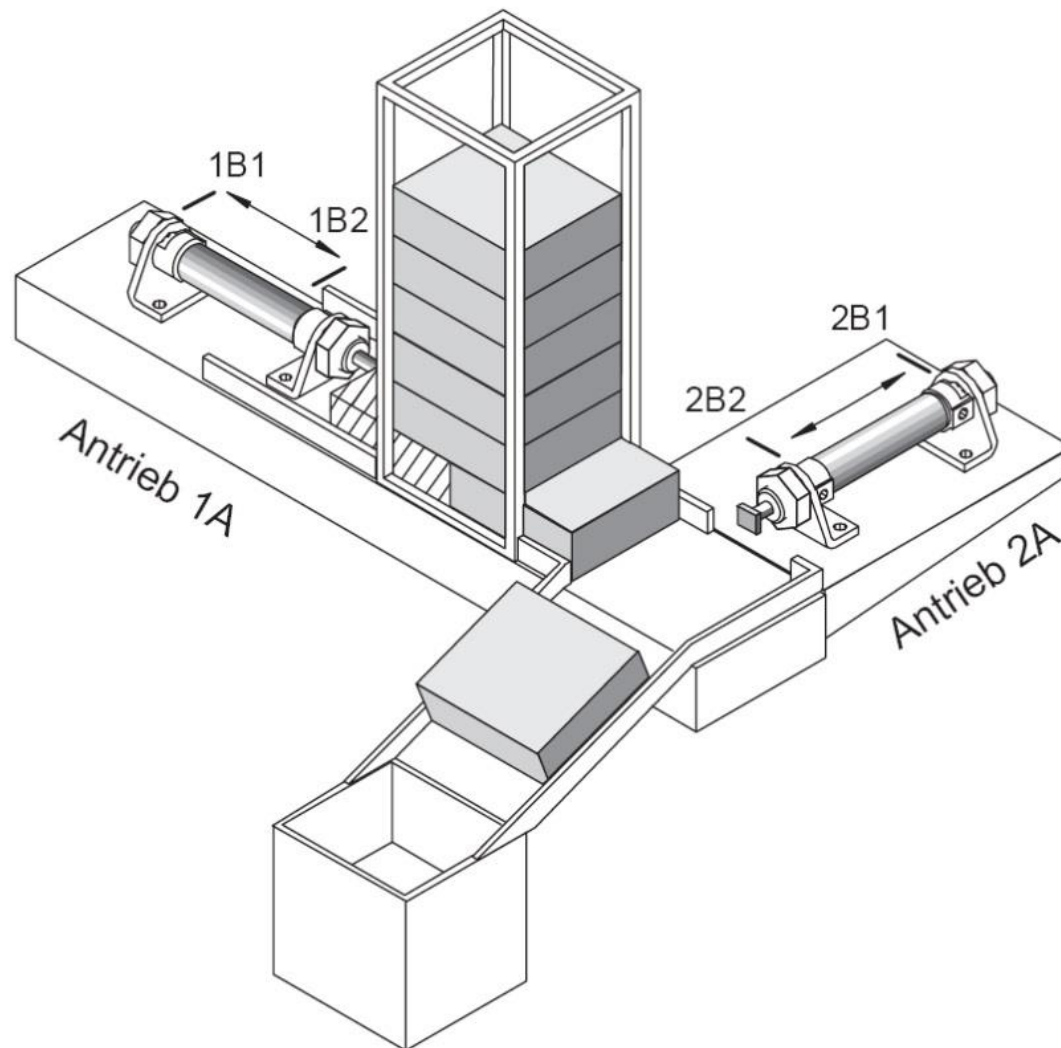


Úloha č.8 Nýtovací přípravek

- * Po stisknutí tlačítka č.1 pneumotor A podrží plechy.
- * Po stisknutí druhého tlačítka, sjede palice kladiva a spojí plechy nýtem. Lisovací palice B se vrátí se po ukončení stisku tlačítka č.2 a poté se uvolní pneumotor A.

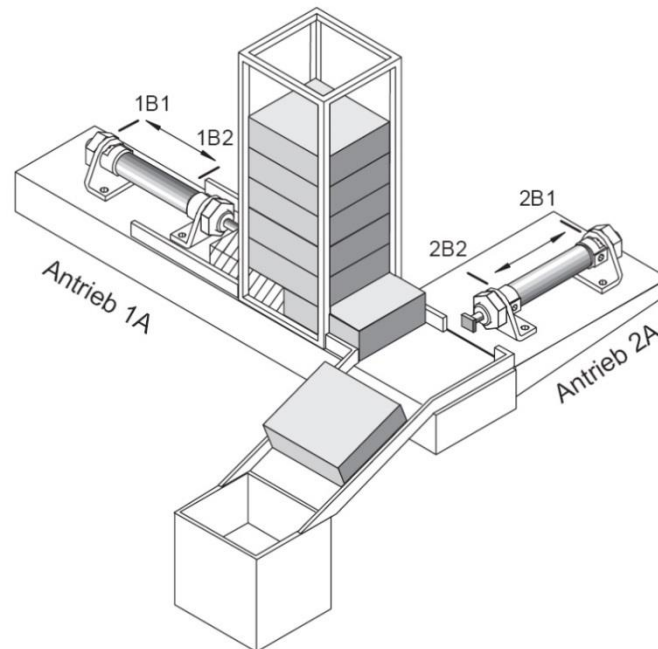


Úloha č.9 Gravitační zásobník



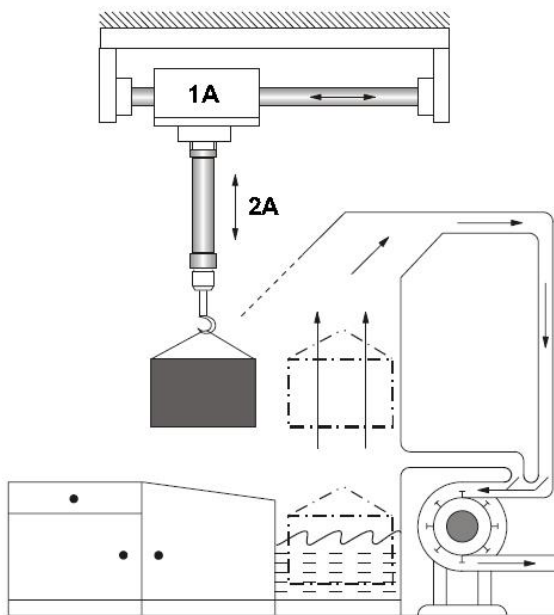
Úloha č.9 Gravitační zásobník

- * Po stisknutí tlačítka č.1 popojede podavač s hranolem.
- * Po stisknutí druhého tlačítka, shodí pneomotor B hranol do koše. Vráť se po ukončení stisku tlačítka č.2.
- * Uvolnění tlačítka č.1 se vrátí podavač 1A0 do původní polohy.

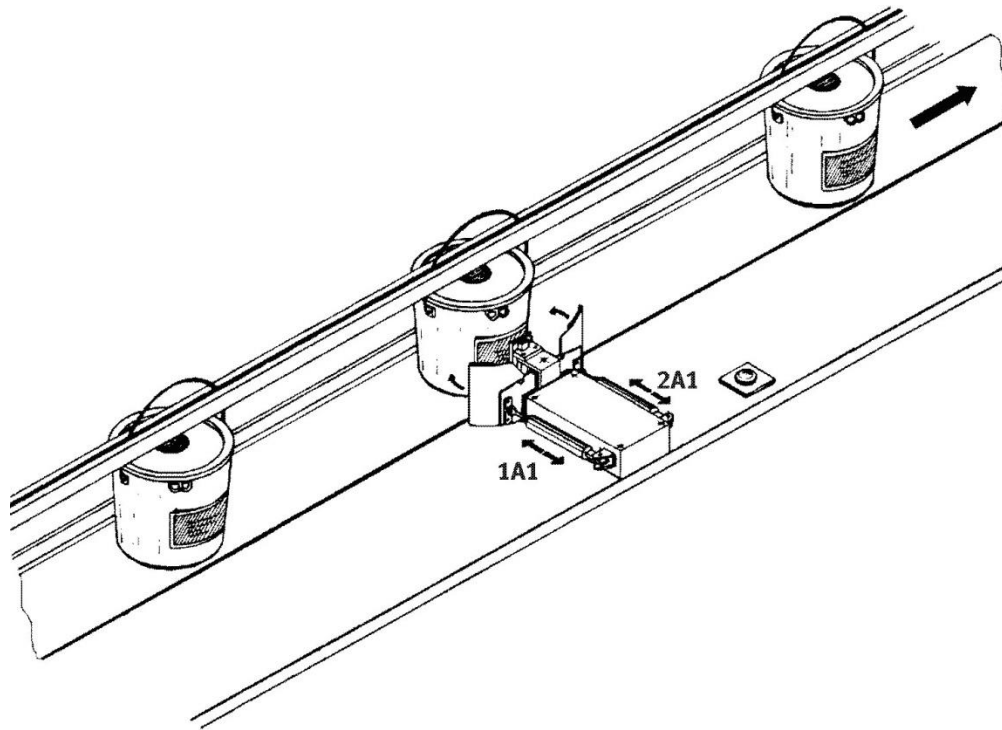


Úloha č.10 Manipulační zařízení

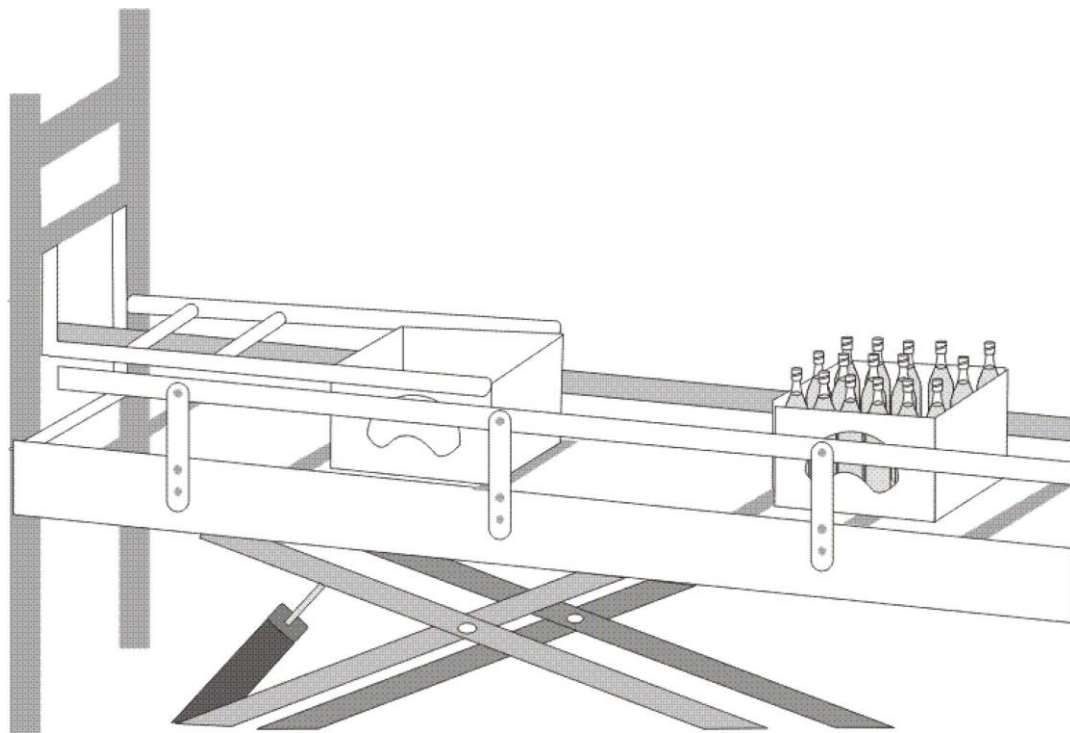
1A+ 2A+ 2A- 1A-



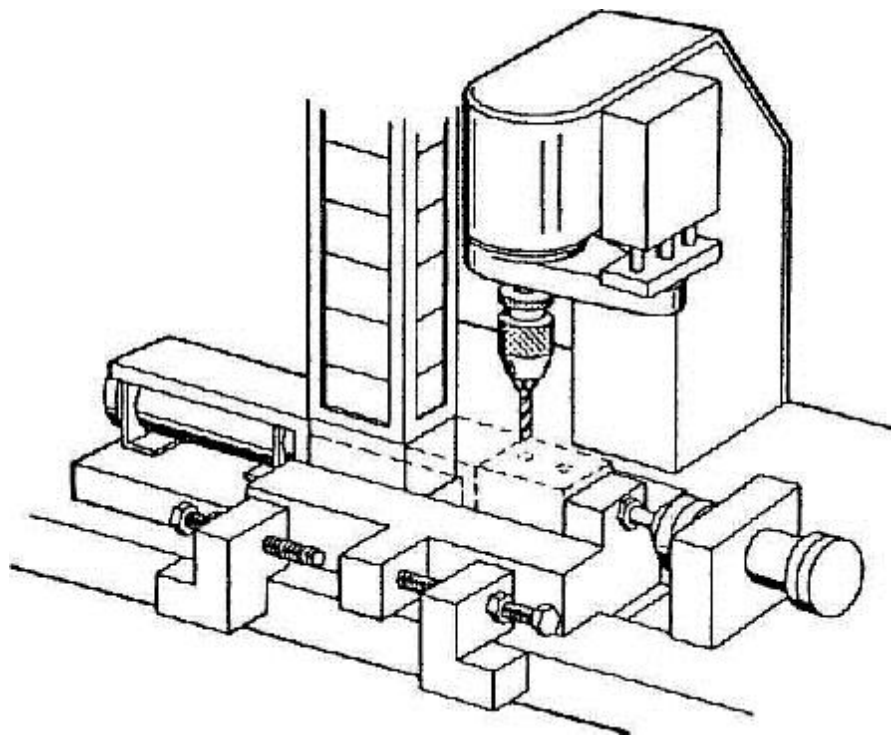
Úloha č.11 Nalepovací přípravek



Úloha č.12 Podavač bas pro plnicí zařízení

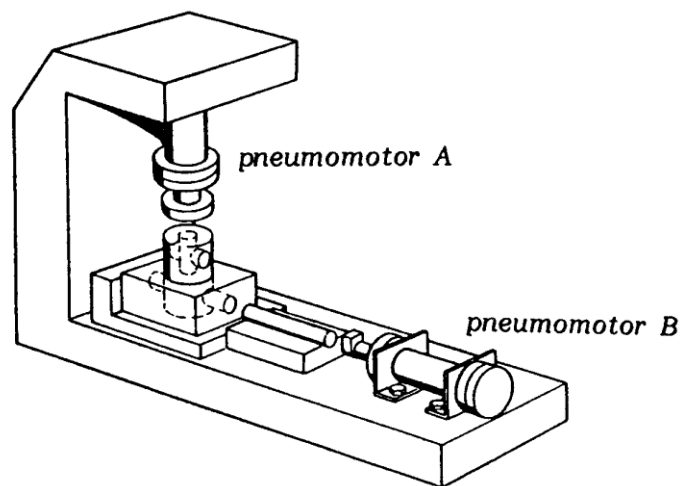


Úloha č.13 Vyvrtávací přípravek



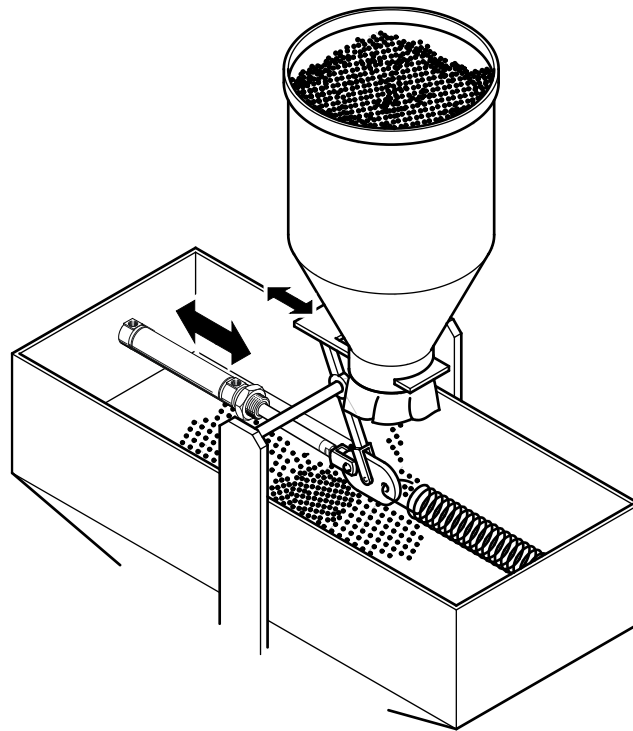
Úloha č.14 Kompletovací přípravek

- 182 -

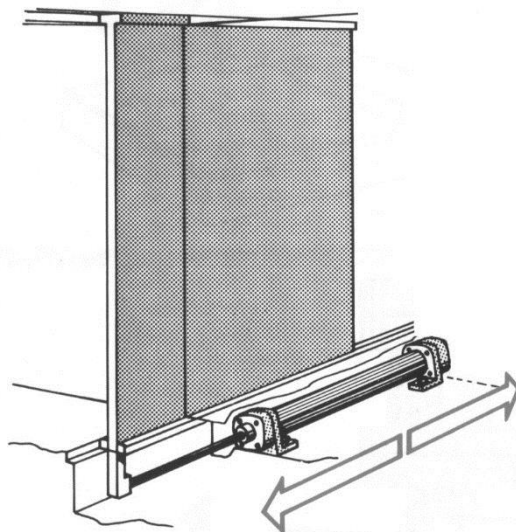


Obr. 2.153 Situace

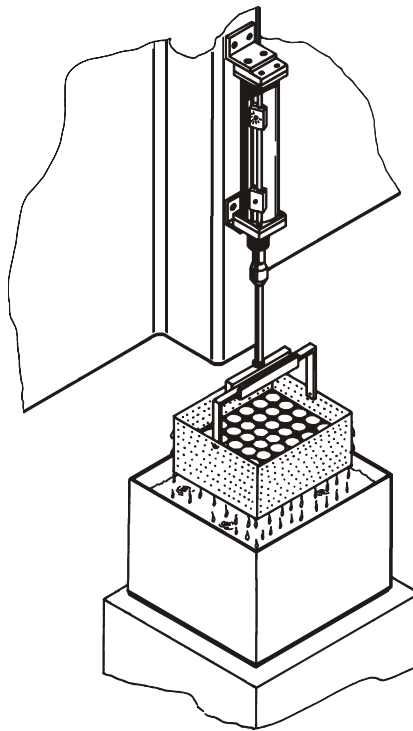
Úloha č.15 Gravitační podavač krmiva



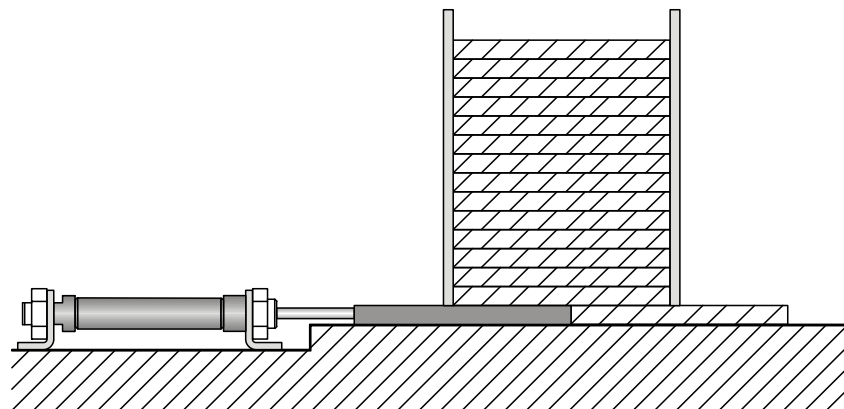
Úloha č.16 Ovládání dveří



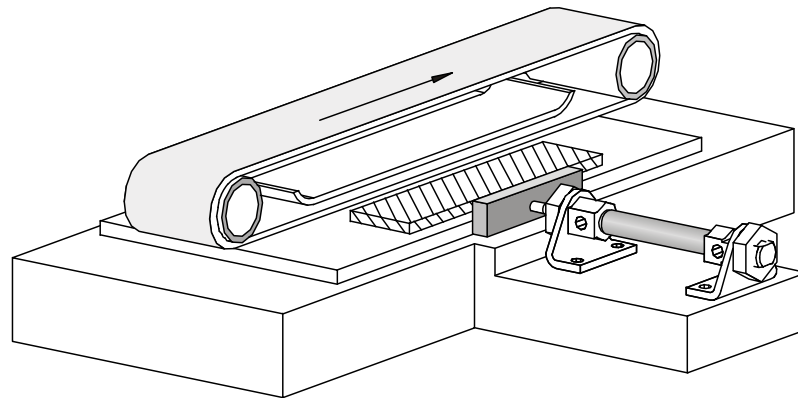
Úloha č.17 Čistící lázeň



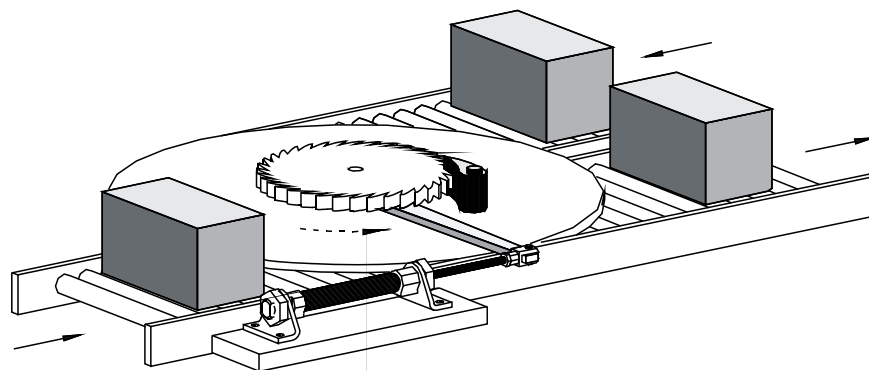
Úloha č.18 Gravitační podavač



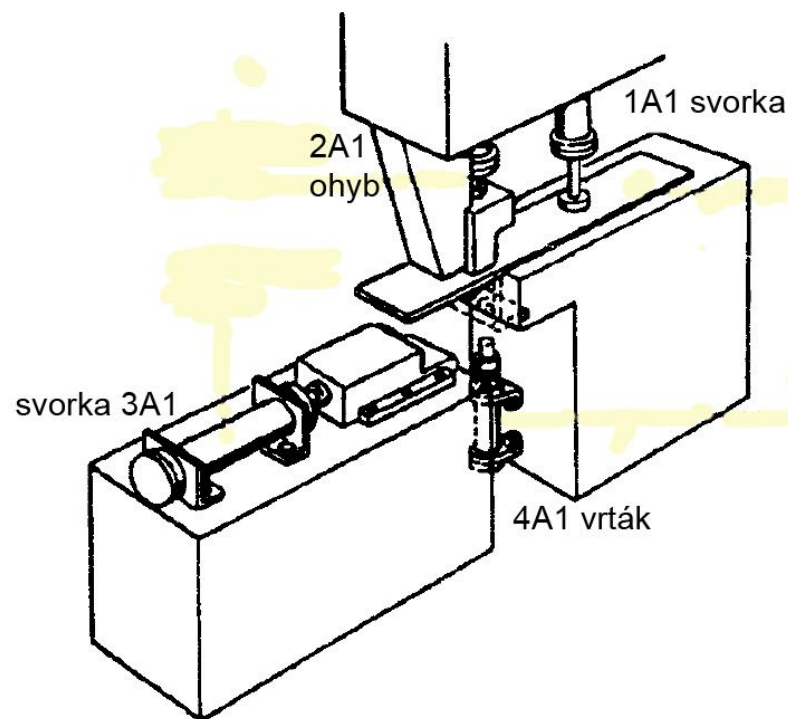
Úloha č.19 Podavač do brusky



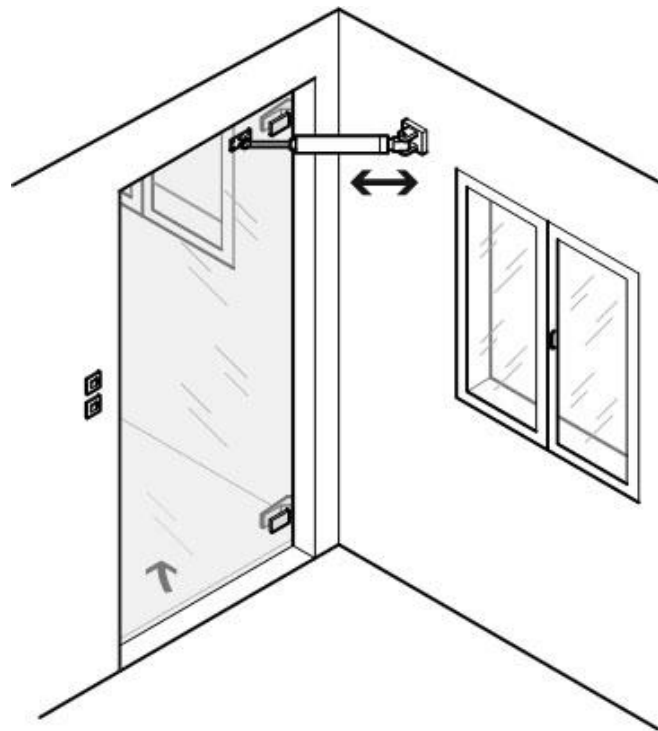
Úloha č.20 Združovač válečkových dorpravníků



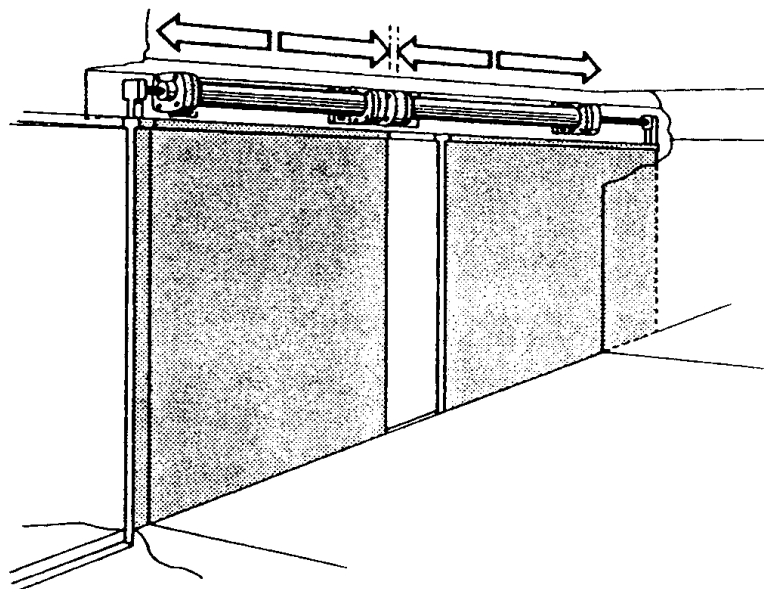
Úloha č.21 Ohýbačka plechu



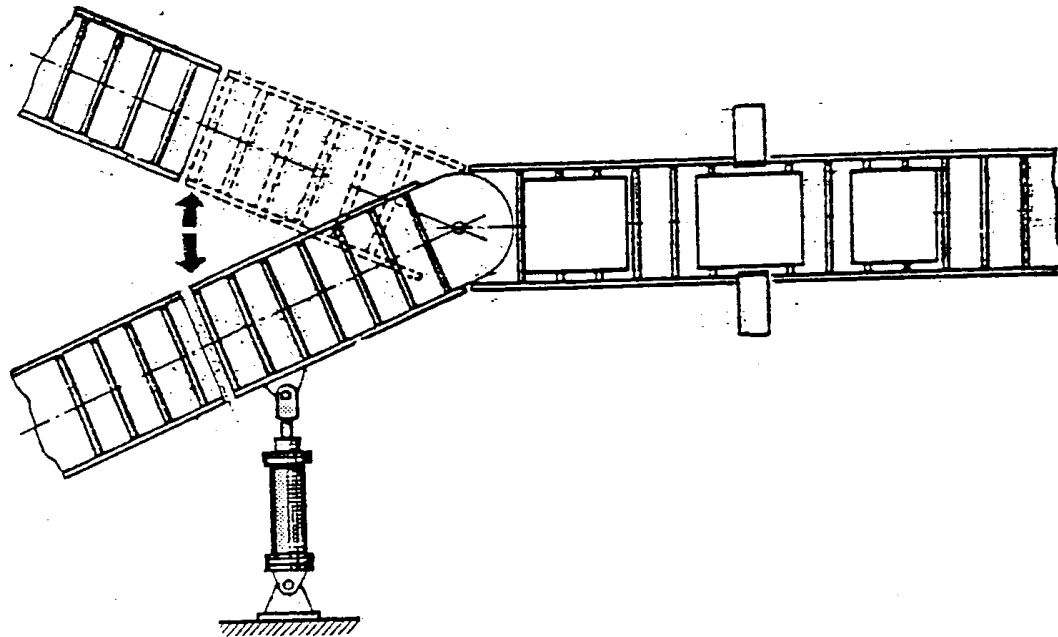
Úloha č.22 Ovladač dveří



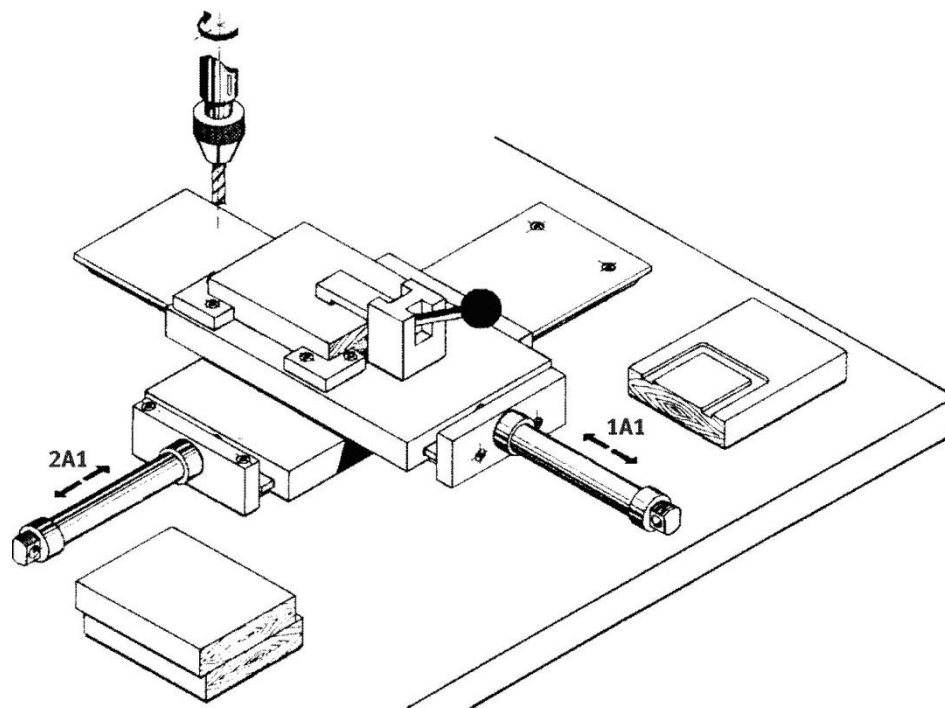
Úloha č.23 Ovladač vrat



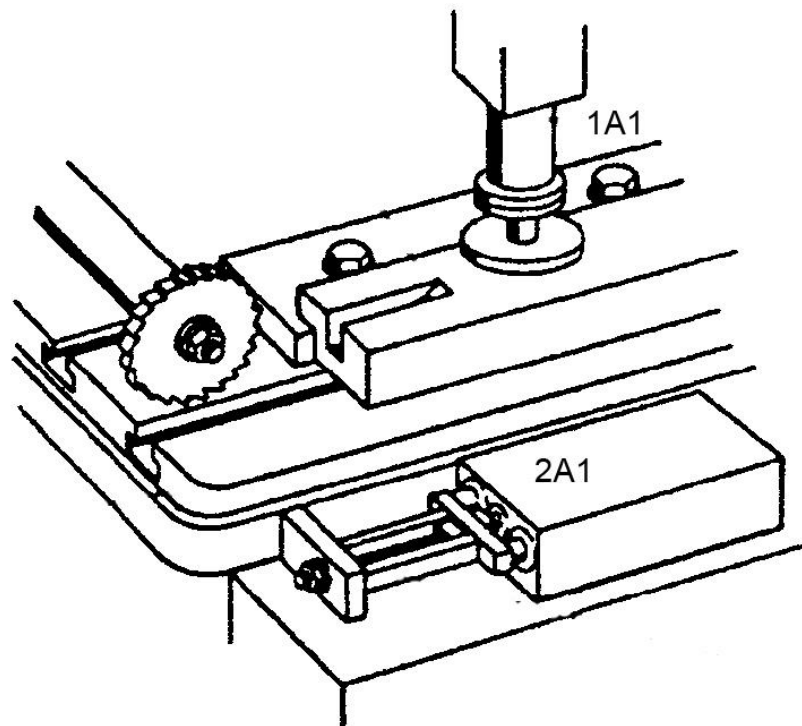
Úloha č.24 Rozbočovač válečkové trati



Úloha č.25 Přípravek pro frézování

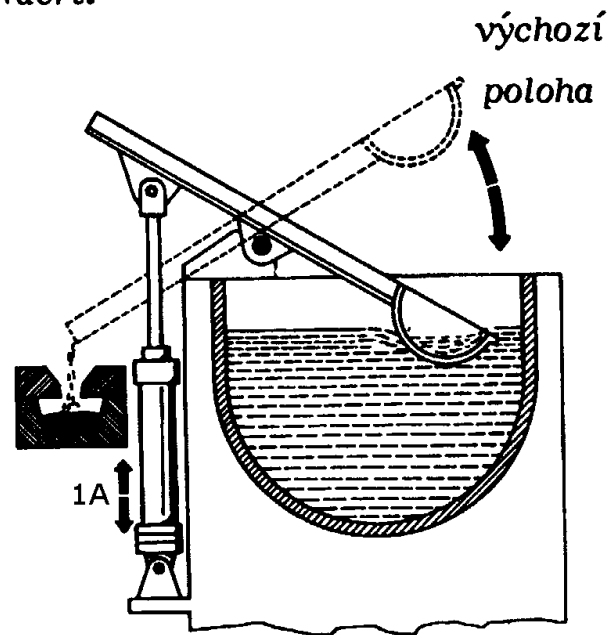


Úloha č.26 Přípravek pro frézování

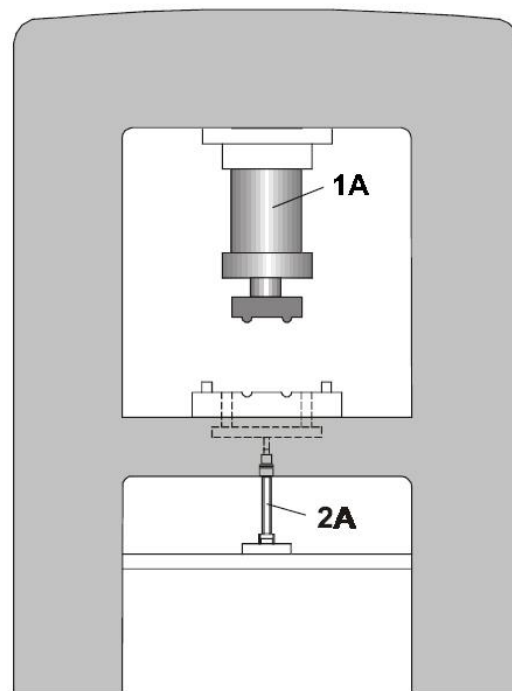


Úloha č.27 Ovládání licí pánve

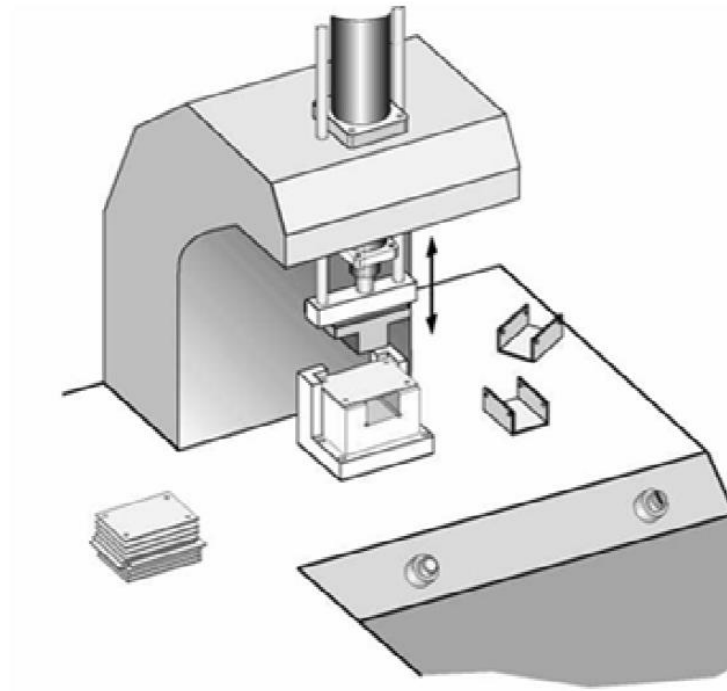
Náčrt:



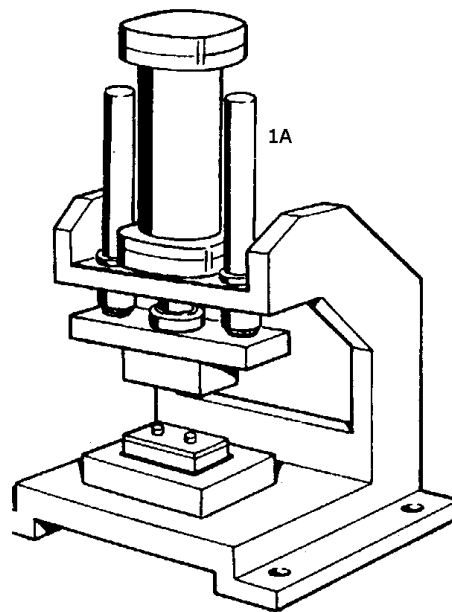
Úloha č.28 Přípravek pro lisování



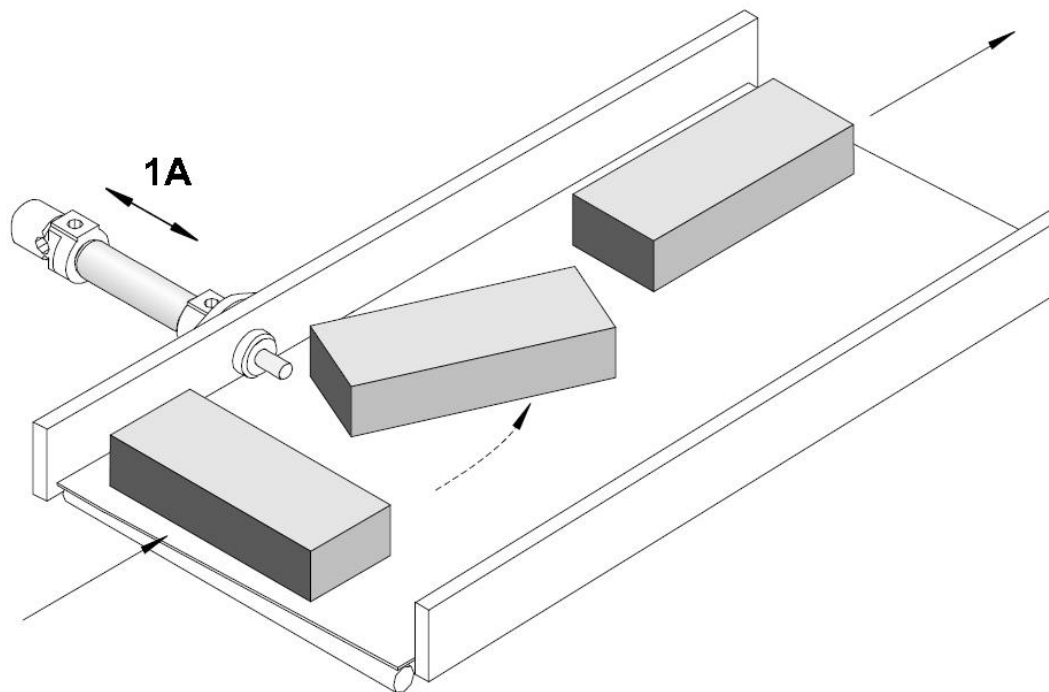
Úloha č.29 Přípravek pro lisování



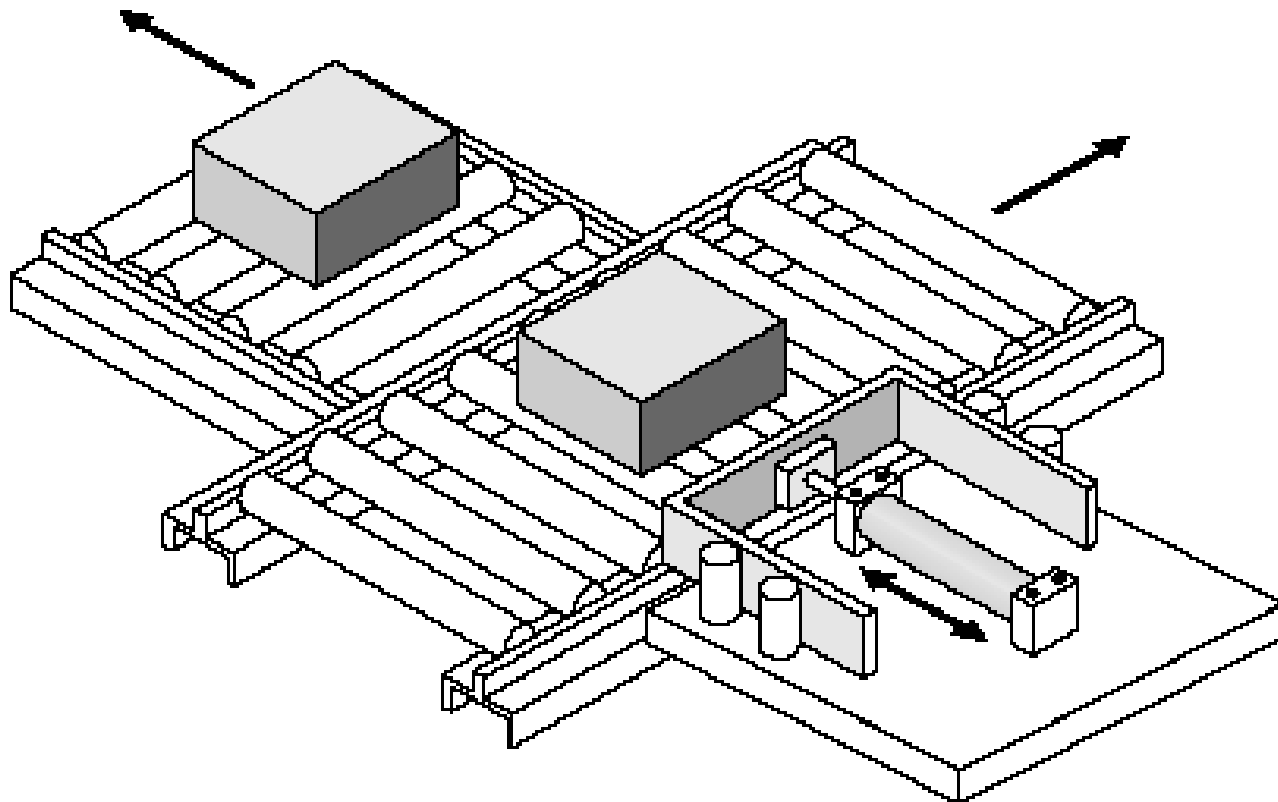
Úloha č.30 Přípravek pro lisování



Úloha č.31 Přípravek pro natočení obrobku



Úloha č.32 Přehazování tratě



Úloha č.33 Přehazování dopravníku

